



# Boletín Hidrológico Semanal

## *Resumen*

desde 16 de octubre de 2023  
hasta 23 de octubre de 2023

**Datos provisionales sujetos a revisión**

NÚMERO 43  
AÑO 2023

**SECRETARÍA DE ESTADO DE MEDIO AMBIENTE. DIRECCIÓN GENERAL DEL AGUA**

N.I.P.O.: 665230796

**SUBDIRECCIÓN GENERAL DE PROTECCIÓN DE LAS AGUAS Y GESTIÓN DE RIESGOS**  
**ÁREA DE INFORMACIÓN HIDROLÓGICA**

**JEFE ÁREA DE INFORMACIÓN HIDROLÓGICA**  
**Fernando Pastor Argüello**

**REDACCIÓN:**

Alberto Irigoyen Pérez  
 Teresa Maestro Villarroya

**COLABORADORES**

Confed. Hidrográficas  
 Adm. Hidráulicas (intra)  
 AEMET y REE

Para cualquier sugerencia póngase en contacto con:

Pza San Juan de la Cruz 10, Despacho C-708, 28071 Madrid

Tel: 915975443 / 915975557

Dirección de e-mail: hidrologia@miteco.es

El Boletín Hidrológico puede ser consultado en: <http://www.miteco.gob.es> (Sección "Agua")

# Resumen

Notas a la publicación	2
Resumen de Precipitaciones, reserva hidráulica y energía	3
Datos de reserva hidráulica y energía: totales	5
Datos de reserva hidráulica y de energía: desglose por ámbitos	
- Todos los embalses	
* En valores absolutos	6
* En valores relativos	7
- Embalses hidroeléctricos	
* En valores absolutos	8
* En valores relativos	9
- Embalses uso consuntivo	
* En valores absolutos	10
* En valores relativos	11
Comparativa con otras fechas: agua embalsada y energía	12
Evolución de la reserva hidráulica y energía teórica	
- Reserva hidráulica peninsular	13
- Embalses hidroeléctricos	15
- Embalses de uso consuntivo	17
- Energía hidroeléctrica calculada: máxima teórica	19



**Existen otros cinco documentos en formato PDF que amplían la información mostrada en este resumen.**

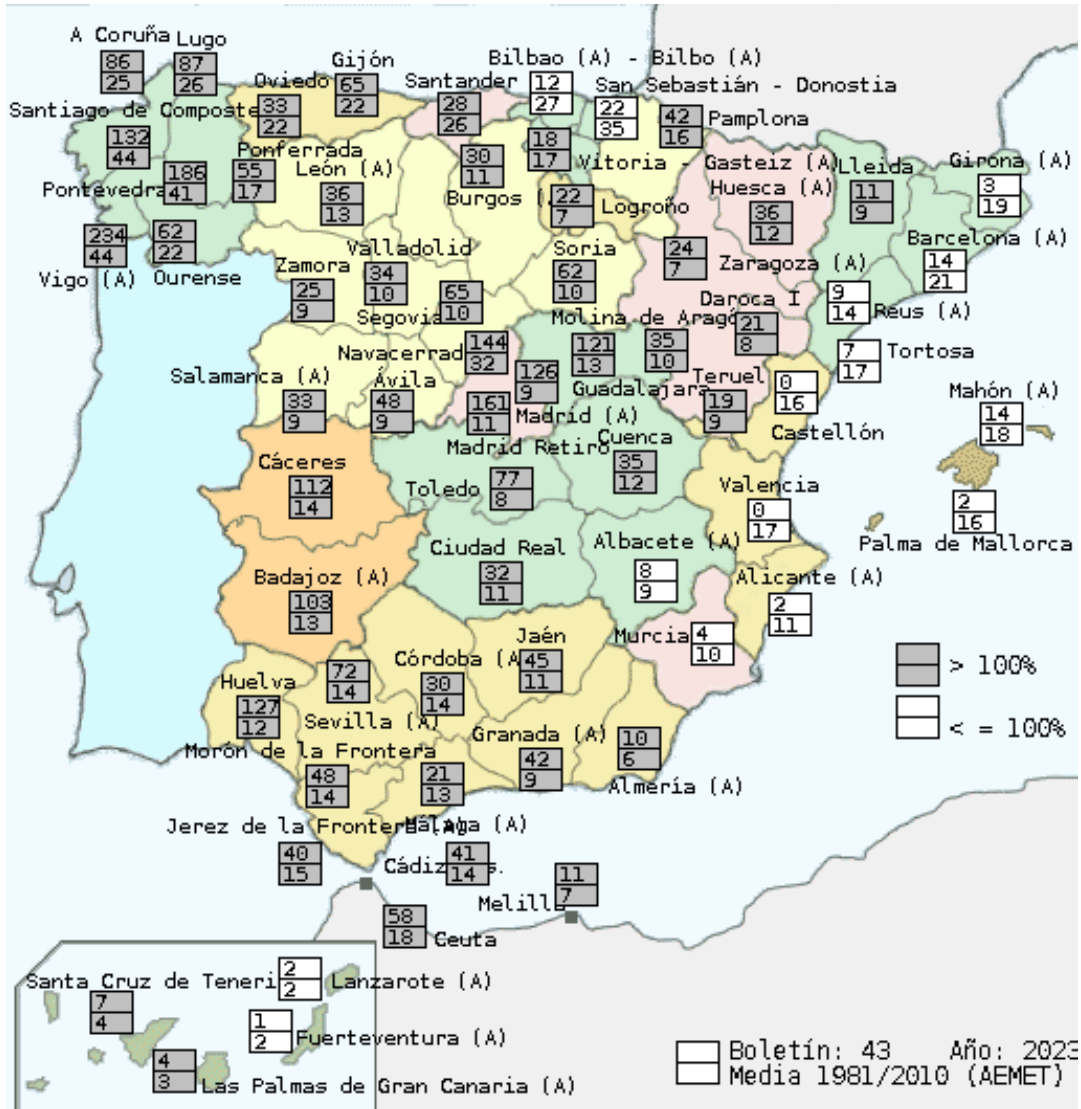
## Notas a la publicación

A la hora de cierre de este boletín no se han recibido los datos de caudales de Galicia Costa.

## RESUMEN DE PRECIPITACIONES, RESERVA HIDRÁULICA Y ENERGÍA DISPONIBLE

FECHA: 24-10-2023

BOLETÍN Nº: 43



Las precipitaciones han afectado considerablemente a toda la península. La máxima se ha producido en Vigo (A) con 233,7 mm (233,7 l/m²).

## RESERVA HIDRÁULICA: 19.945 hm<sup>3</sup>

### VOLUMEN TOTAL EMBALSADO

La reserva hidráulica aumenta durante este período en 577 hm<sup>3</sup> (el 1,0 % de la capacidad total de los embalses), con variaciones entre -9 hm<sup>3</sup> en Júcar y 175 hm<sup>3</sup> en Tajo.

### EMBALSES HIDROELÉCTRICOS

El conjunto de los embalses hidroeléctricos aumenta durante este período en 227 hm<sup>3</sup> (el 1,3 % de la capacidad total de los embalses), con variaciones entre -2 hm<sup>3</sup> en Ebro y 95 hm<sup>3</sup> en Tajo.

### EMBALSES DE USO CONSUNTIVO

El conjunto de los embalses de uso consuntivo aumenta durante este período en 350 hm<sup>3</sup> (el 0,9 % de la capacidad total de los embalses), con variaciones entre -8 hm<sup>3</sup> en Júcar y 114 hm<sup>3</sup> en Ebro.

### RESUMEN SITUACIÓN ACTUAL

RESERVA hm <sup>3</sup>		%	% año anterior	% Med.5	% Med.10
Embalses de uso consuntivo	10.664	27,5	27,8	37,2	43,8
Embalses hidroeléctricos	9.281	53,8	40,5	52,0	57,2
TOTAL	19.945	35,6	31,8	41,8	48,0

## ENERGÍA HIDROELÉCTRICA DISPONIBLE: 8.220 GWh

La energía hidroeléctrica calculada, máxima teórica disponible, es actualmente de 8.220 GWh, 377 GWh más respecto al boletín anterior, que representa el 35,7 % de la capacidad total, el 136,9 % de la disponible hace un año, el 99,6 % de la media de los últimos 5 años y el 90,7 % de la media de los últimos diez años.

## PRODUCCIÓN HIDROELÉCTRICA: 413,6 GWh

La producción de energía hidroeléctrica entre el 16 de octubre de 2023 y el 22 de octubre de 2023 ha sido de 414 GWh que representa el 176,9 % de la producida en el mismo período del año anterior. (Fuente: R.E.E.).

## PRODUCCIÓN HIDROELÉCTRICA ACUMULADA: 21.300 GWh

La producción hidroeléctrica desde el día primero del año actual hasta el 22 de octubre de 2023 ha sido de 21.300 GWh, que comparada con la del mismo período del año anterior que fue de 16.380 GWh, representa una diferencia de 4.920 GWh, que supone el 30,0 % respecto al año anterior. (Fuente: R.E.E.).

## DATOS DE RESERVA HIDRÁULICA Y ENERGÍA: TOTALES

AGUA EMBALSADA		hm <sup>3</sup>
	CAPACIDAD TOTAL	56.039
	ACTUAL	19.945
	% TOTAL	35,6
	VARIACIÓN SEMANAL	577
	% VARIACIÓN SEMANAL	1,0

ENERGÍA		GWh
	CAPACIDAD TOTAL	23.018
	ACTUAL	8.220
	% TOTAL	35,7
	VARIACIÓN SEMANAL	377
	% VARIACIÓN SEMANAL	1,6

## DATOS DE RESERVA HIDRÁULICA Y ENERGÍA DISPONIBLE: DESGLOSE POR ÁMBITOS. RESERVA TOTAL EMBALSADA

### VALORES ABSOLUTOS

ÁMBITOS	RESERVA TOTAL EMBALSADA hm <sup>3</sup>				
	Capacidad TOTAL	Año ACTUAL	Año Anterior	Media 5 años	Media 10 años
Cantábrico Oriental	73	55	46	51	50
Cantábrico Occidental	490	349	275	313	314
Miño - Sil	3.030	1.730	1.244	1.474	1.541
Galicia Costa	684	425	345	387	396
Cuencas Internas del País Vasco	21	14	14	14	14

Duero	7.600	3.244	2.308	3.357	3.717
Tajo	11.056	5.263	4.019	4.621	4.926
Guadiana	9.538	2.318	2.202	3.238	4.529
Tinto, Odiel y Piedras	229	128	149	150	155
Guadalete-Barbate	1.651	250	366	645	833
Guadalquivir	8.028	1.476	1.508	2.612	3.668
<b>Vertiente Atlántica</b>	<b>42.400</b>	<b>15.252</b>	<b>12.476</b>	<b>16.862</b>	<b>20.143</b>
Cuenca Mediterránea Andaluza	1.174	261	425	527	547
Segura	1.140	254	383	346	398
Júcar	2.846	1.332	1.490	1.250	1.203
Ebro	7.802	2.711	2.798	4.009	4.095
Cuencas Internas de Cataluña	677	135	247	448	457
<b>Vertiente Mediterránea</b>	<b>13.639</b>	<b>4.693</b>	<b>5.343</b>	<b>6.580</b>	<b>6.700</b>
<b>TOTAL PENINSULAR</b>	<b>56.039</b>	<b>19.945</b>	<b>17.819</b>	<b>23.442</b>	<b>26.843</b>

**AGUA EMBALSADA: 19.945 hm<sup>3</sup>**

ÁMBITOS	ENERGÍA TOTAL DISPONIBLE GWh				
	Capacidad TOTAL	Año ACTUAL	Año Anterior	Media 5 años	Media 10 años
Cantábrico Oriental	0	0	0	0	0
Cantábrico Occidental	171	96	62	76	77
Miño - Sil	2.968	1.537	794	1.098	1.243
Galicia Costa	236	180	105	106	110
Cuencas Internas del País Vasco	0	0	0	0	0

Duero	6.535	2.650	1.598	2.651	3.172
Tajo	4.686	1.138	691	888	989
Guadiana	793	3	3	108	263
Tinto, Odiel y Piedras	0	0	0	0	0
Guadalete-Barbate	41	7	9	13	16
Guadalquivir	957	114	116	202	277
<b>Vertiente Atlántica</b>	<b>16.387</b>	<b>5.725</b>	<b>3.378</b>	<b>5.142</b>	<b>6.147</b>
Cuenca Mediterránea Andaluza	28	27	27	26	20
Segura	178	37	62	55	62
Júcar	2.062	1.077	1.099	920	957
Ebro	4.363	1.354	1.438	2.107	1.831
Cuencas Internas de Cataluña	0	0	0	0	99
<b>Vertiente Mediterránea</b>	<b>6.631</b>	<b>2.495</b>	<b>2.626</b>	<b>3.108</b>	<b>2.969</b>
<b>TOTAL PENINSULAR</b>	<b>23.018</b>	<b>8.220</b>	<b>6.004</b>	<b>8.250</b>	<b>9.116</b>

**ENERGÍA DISPONIBLE: 8.220 GWh**

## DATOS DE RESERVA HIDRÁULICA Y ENERGÍA DISPONIBLE: DESGLOSE POR ÁMBITOS. RESERVA TOTAL EMBALSADA

### VALORES RELATIVOS

ÁMBITOS	hm <sup>3</sup> ACTUAL	RESERVA TOTAL EMBALSADA % S./Capacidad			
		Año ACTUAL	Año Anterior	Media 5 años	Media 10 años
Cantábrico Oriental	55	75,3	63,0	70,4	66,7
Cantábrico Occidental	349	71,2	56,1	61,0	59,5
Miño - Sil	1.730	57,1	41,1	48,7	50,9
Galicia Costa	425	62,1	50,4	56,6	57,9
Cuencas Internas del País Vasco	14	66,7	66,7	68,6	64,8
Duero	3.244	42,7	30,7	44,7	49,5
Tajo	5.263	47,6	36,4	41,8	44,7
Guadiana	2.318	24,3	23,2	34,7	49,3
Tinto, Odiel y Piedras	128	55,9	65,1	65,6	67,6
Guadalete-Barbate	250	15,1	22,2	39,1	50,4
Guadalquivir	1.476	18,4	18,8	32,2	45,2
Vertiente Atlántica	15.252	36,0	29,5	40,0	47,9
Cuenca Mediterránea Andaluza	261	22,2	36,2	44,9	46,5
Segura	254	22,3	33,6	30,4	34,9
Júcar	1.332	46,8	52,4	41,9	38,3
Ebro	2.711	34,7	35,1	51,4	53,4
Cuencas Internas de Cataluña	135	19,9	36,5	66,2	67,5
Vertiente Mediterránea	4.693	34,4	38,7	47,5	48,4
TOTAL PENINSULAR	19.945	35,6	31,8	41,8	48,0

**AGUA EMBALSADA:** 35,6 %

ÁMBITOS	GWh ACTUAL	ENERGÍA TOTAL DISPONIBLE % S./Capacidad			
		Año ACTUAL	Año Anterior	Media 5 años	Media 10 años
Cantábrico Oriental	0	0,0	0,0	0,0	0,0
Cantábrico Occidental	96	56,1	36,3	43,4	42,4
Miño - Sil	1.537	51,8	26,8	37,0	41,9
Galicia Costa	180	76,3	44,5	44,8	46,5
Cuencas Internas del País Vasco	0	0,0	0,0	0,0	0,0
Duero	2.650	40,6	24,5	40,6	48,5
Tajo	1.138	24,3	14,7	19,0	21,1
Guadiana	3	0,4	0,4	13,6	33,2
Tinto, Odiel y Piedras	0	0,0	0,0	0,0	0,0
Guadalete-Barbate	7	17,1	22,0	32,2	39,5
Guadalquivir	114	11,9	12,1	21,1	28,9
Vertiente Atlántica	5.725	34,9	20,6	31,4	37,5
Cuenca Mediterránea Andaluza	27	96,4	96,4	94,3	72,1
Segura	37	20,8	34,8	31,0	34,9
Júcar	1.077	52,2	53,3	42,8	42,3
Ebro	1.354	31,0	32,8	48,5	48,0
Cuencas Internas de Cataluña	0	0,0	0,0	0,0	0,0
Vertiente Mediterránea	2.495	37,6	39,4	46,1	45,8
TOTAL PENINSULAR	8.220	35,7	26,1	35,7	39,9

**ENERGÍA DISPONIBLE:** 35,7 %



## DATOS DE RESERVA HIDRÁULICA Y ENERGÍA DISPONIBLE: DESGLOSE POR ÁMBITOS. EMBALSES HIDROELÉCTRICOS

### VALORES ABSOLUTOS

ÁMBITOS	RESERVA TOTAL EMBALSADA hm <sup>3</sup>				
	Capacidad TOTAL	Año ACTUAL	Año Anterior	Media 5 años	Media 10 años
Cantábrico Oriental	0	0	0	0	0
Cantábrico Occidental	444	315	243	281	286
Miño - Sil	2.668	1.552	1.131	1.350	1.423
Galicia Costa	605	372	294	332	343
Cuencas Internas del País Vasco	0	0	0	0	0
Duero	4.692	2.297	1.464	2.170	2.595
Tajo	5.268	3.410	2.419	2.649	2.939
Guadiana	0	0	0	0	0
Tinto, Odiel y Piedras	0	0	0	0	0
Guadalete-Barbate	0	0	0	0	0
Guadalquivir	59	24	21	17	21
<b>Vertiente Atlántica</b>	<b>13.736</b>	<b>7.970</b>	<b>5.572</b>	<b>6.799</b>	<b>7.607</b>
Cuenca Mediterránea Andaluza	0	0	0	0	0
Segura	6	5	5	4	5
Júcar	148	122	121	121	123
Ebro	3.355	1.184	1.357	2.133	2.198
Cuencas Internas de Cataluña	0	0	0	0	0
<b>Vertiente Mediterránea</b>	<b>3.509</b>	<b>1.311</b>	<b>1.483</b>	<b>2.258</b>	<b>2.326</b>
<b>TOTAL PENINSULAR</b>	<b>17.245</b>	<b>9.281</b>	<b>7.055</b>	<b>9.057</b>	<b>9.933</b>

**AGUA EMBALSADA:** 9.281 hm<sup>3</sup>

ÁMBITOS	ENERGÍA TOTAL DISPONIBLE GWh				
	Capacidad TOTAL	Año ACTUAL	Año Anterior	Media 5 años	Media 10 años
Cantábrico Oriental	0	0	0	0	0
Cantábrico Occidental	165	91	58	72	74
Miño - Sil	2.635	1.411	742	1.034	1.186
Galicia Costa	236	180	105	106	110
Cuencas Internas del País Vasco	0	0	0	0	0
Duero	5.064	2.222	1.221	2.102	2.652
Tajo	1.595	768	405	486	591
Guadiana	0	0	0	0	0
Tinto, Odiel y Piedras	0	0	0	0	0
Guadalete-Barbate	0	0	0	0	0
Guadalquivir	21	8	7	6	8
<b>Vertiente Atlántica</b>	<b>9.716</b>	<b>4.680</b>	<b>2.538</b>	<b>3.806</b>	<b>4.621</b>
Cuenca Mediterránea Andaluza	0	0	0	0	0
Segura	4	3	3	3	3
Júcar	34	17	11	17	16
Ebro	2.162	731	881	1.232	1.089
Cuencas Internas de Cataluña	0	0	0	0	0
<b>Vertiente Mediterránea</b>	<b>2.200</b>	<b>751</b>	<b>895</b>	<b>1.252</b>	<b>1.108</b>
<b>TOTAL PENINSULAR</b>	<b>11.916</b>	<b>5.431</b>	<b>3.433</b>	<b>5.058</b>	<b>5.729</b>

**ENERGÍA DISPONIBLE:** 5.431 GWh

## DATOS DE RESERVA HIDRÁULICA Y ENERGÍA DISPONIBLE: DESGLOSE POR ÁMBITOS. EMBALSES HIDROELÉCTRICOS

### VALORES RELATIVOS

ÁMBITOS	hm <sup>3</sup> ACTUAL	RESERVA TOTAL EMBALSADA % S./Capacidad			
		Año ACTUAL	Año Anterior	Media 5 años	Media 10 años
Cantábrico Oriental	0	0,0	0,0	0,0	0,0
Cantábrico Occidental	315	70,9	54,7	60,2	59,4
Miño - Sil	1.552	58,2	42,4	50,6	53,4
Galicia Costa	372	61,5	48,6	54,9	56,6
Cuencas Internas del País Vasco	0	0,0	0,0	0,0	0,0
Duero	2.297	49,0	31,2	46,2	55,3
Tajo	3.410	64,7	45,9	50,3	55,8
Guadiana	0	0,0	0,0	0,0	0,0
Tinto, Odiel y Piedras	0	0,0	0,0	0,0	0,0
Guadalete-Barbate	0	0,0	0,0	0,0	0,0
Guadalquivir	24	40,7	35,6	28,5	36,1
Vertiente Atlántica	7.970	58,0	40,6	49,4	55,2
Cuenca Mediterránea Andaluza	0	0,0	0,0	0,0	0,0
Segura	5	83,3	83,3	73,3	80,0
Júcar	122	82,4	81,8	81,6	82,9
Ebro	1.184	35,3	38,6	61,0	63,8
Cuencas Internas de Cataluña	0	0,0	0,0	0,0	0,0
Vertiente Mediterránea	1.311	37,4	40,4	61,9	64,7
TOTAL PENINSULAR	9.281	53,8	40,5	52,0	57,2

**AGUA EMBALSADA:** 53,8 %

ÁMBITOS	GWh ACTUAL	ENERGÍA TOTAL DISPONIBLE % S./Capacidad			
		Año ACTUAL	Año Anterior	Media 5 años	Media 10 años
Cantábrico Oriental	0	0,0	0,0	0,0	0,0
Cantábrico Occidental	91	55,2	35,2	42,8	42,2
Miño - Sil	1.411	53,5	28,2	39,2	45,0
Galicia Costa	180	76,3	44,5	44,8	46,5
Cuencas Internas del País Vasco	0	0,0	0,0	0,0	0,0
Duero	2.222	43,9	24,1	41,5	52,4
Tajo	768	48,2	25,4	30,5	37,0
Guadiana	0	0,0	0,0	0,0	0,0
Tinto, Odiel y Piedras	0	0,0	0,0	0,0	0,0
Guadalete-Barbate	0	0,0	0,0	0,0	0,0
Guadalquivir	8	38,1	33,3	26,7	35,7
Vertiente Atlántica	4.680	48,2	26,1	39,2	47,5
Cuenca Mediterránea Andaluza	0	0,0	0,0	0,0	0,0
Segura	3	75,0	75,0	65,0	72,5
Júcar	17	50,0	32,4	50,6	48,2
Ebro	731	33,8	40,3	56,5	55,8
Cuencas Internas de Cataluña	0	0,0	0,0	0,0	0,0
Vertiente Mediterránea	751	34,1	40,2	56,4	55,7
TOTAL PENINSULAR	5.431	45,6	28,7	42,4	49,1

**ENERGÍA DISPONIBLE:** 45,6 %

## DATOS DE RESERVA HIDRÁULICA Y ENERGÍA DISPONIBLE: DESGLOSE POR ÁMBITOS. EMBALSES DE USO CONSUNTIVO

### VALORES ABSOLUTOS

ÁMBITOS	RESERVA TOTAL EMBALSADA hm <sup>3</sup>				
	Capacidad TOTAL	Año ACTUAL	Año Anterior	Media 5 años	Media 10 años
Cantábrico Oriental	73	55	46	51	50
Cantábrico Occidental	46	34	32	32	28
Miño - Sil	362	178	113	124	118
Galicia Costa	79	53	51	55	53
Cuencas Internas del País Vasco	21	14	14	14	14
Duero	2.908	947	844	1.187	1.123
Tajo	5.788	1.853	1.600	1.973	1.987
Guadiana	9.538	2.318	2.202	3.238	4.529
Tinto, Odiel y Piedras	229	128	149	150	155
Guadalete-Barbate	1.651	250	366	645	833
Guadalquivir	7.969	1.452	1.487	2.596	3.646
Vertiente Atlántica	28.664	7.282	6.904	10.065	12.536
Cuenca Mediterránea Andaluza	1.174	261	425	527	547
Segura	1.134	249	378	342	394
Júcar	2.698	1.210	1.369	1.129	1.080
Ebro	4.447	1.527	1.441	1.876	1.898
Cuencas Internas de Cataluña	677	135	247	448	457
Vertiente Mediterránea	10.130	3.382	3.860	4.322	4.376
<b>TOTAL PENINSULAR</b>	<b>38.794</b>	<b>10.664</b>	<b>10.764</b>	<b>14.387</b>	<b>16.912</b>

**AGUA EMBALSADA:** 10.664 hm<sup>3</sup>

ÁMBITOS	ENERGÍA TOTAL DISPONIBLE GWh				
	Capacidad TOTAL	Año ACTUAL	Año Anterior	Media 5 años	Media 10 años
Cantábrico Oriental	0	0	0	0	0
Cantábrico Occidental	6	5	4	4	3
Miño - Sil	333	126	52	65	57
Galicia Costa	0	0	0	0	0
Cuencas Internas del País Vasco	0	0	0	0	0
Duero	1.471	428	377	549	520
Tajo	3.091	370	286	402	399
Guadiana	793	3	3	108	263
Tinto, Odiel y Piedras	0	0	0	0	0
Guadalete-Barbate	41	7	9	13	16
Guadalquivir	936	106	109	196	269
Vertiente Atlántica	6.671	1.045	840	1.337	1.527
Cuenca Mediterránea Andaluza	28	27	27	26	20
Segura	174	34	59	53	59
Júcar	2.028	1.060	1.088	903	940
Ebro	2.201	623	557	876	742
Cuencas Internas de Cataluña	0	0	0	0	99
Vertiente Mediterránea	4.431	1.744	1.731	1.858	1.860
<b>TOTAL PENINSULAR</b>	<b>11.102</b>	<b>2.789</b>	<b>2.571</b>	<b>3.195</b>	<b>3.387</b>

**ENERGÍA DISPONIBLE:** 2.789 GWh

## DATOS DE RESERVA HIDRÁULICA Y ENERGÍA DISPONIBLE: DESGLOSE POR ÁMBITOS. EMBALSES DE USO CONSUNTIVO

### VALORES RELATIVOS

ÁMBITOS	hm <sup>3</sup> ACTUAL	RESERVA TOTAL EMBALSADA % S./Capacidad			
		Año ACTUAL	Año Anterior	Media 5 años	Media 10 años
Cantábrico Oriental	55	75,3	63,0	70,4	66,7
Cantábrico Occidental	34	73,9	69,6	68,7	60,9
Miño - Sil	178	49,2	31,2	34,3	32,5
Galicia Costa	53	67,1	64,6	69,6	67,3
Cuencas Internas del País Vasco	14	66,7	66,7	68,6	64,8
Duero	947	32,6	30,0	42,2	39,9
Tajo	1.853	32,0	27,6	34,1	34,5
Guadiana	2.318	24,3	23,2	34,7	49,3
Tinto, Odiel y Piedras	128	55,9	65,1	65,6	67,6
Guadalete-Barbate	250	15,1	22,2	39,1	50,4
Guadalquivir	1.452	18,2	18,7	32,3	45,3
Vertiente Atlántica	7.282	25,4	24,2	35,4	44,3
Cuenca Mediterránea Andaluza	261	22,2	36,2	44,9	46,5
Segura	249	22,0	33,3	30,1	34,7
Júcar	1.210	44,8	50,7	39,9	36,1
Ebro	1.527	34,3	32,4	43,5	44,9
Cuencas Internas de Cataluña	135	19,9	36,5	66,2	67,5
Vertiente Mediterránea	3.382	33,4	38,1	42,4	42,7
TOTAL PENINSULAR	10.664	27,5	27,8	37,2	43,9

**AGUA EMBALSADA:** 27,5 %

ÁMBITOS	GWh ACTUAL	ENERGÍA TOTAL DISPONIBLE % S./Capacidad			
		Año ACTUAL	Año Anterior	Media 5 años	Media 10 años
Cantábrico Oriental	0	0,0	0,0	0,0	0,0
Cantábrico Occidental	5	83,3	66,7	60,0	48,3
Miño - Sil	126	37,8	15,6	19,4	17,1
Galicia Costa	0	0,0	0,0	0,0	0,0
Cuencas Internas del País Vasco	0	0,0	0,0	0,0	0,0
Duero	428	29,1	25,6	37,3	35,3
Tajo	370	12,0	9,3	13,0	12,9
Guadiana	3	0,4	0,4	13,6	33,2
Tinto, Odiel y Piedras	0	0,0	0,0	0,0	0,0
Guadalete-Barbate	7	17,1	22,0	32,2	39,5
Guadalquivir	106	11,3	11,6	21,0	28,8
Vertiente Atlántica	1.045	15,7	12,6	20,0	22,9
Cuenca Mediterránea Andaluza	27	96,4	96,4	94,3	72,1
Segura	34	19,5	33,9	30,2	34,1
Júcar	1.060	52,3	53,6	42,7	42,2
Ebro	623	28,3	25,3	40,4	39,8
Cuencas Internas de Cataluña	0	0,0	0,0	0,0	0,0
Vertiente Mediterránea	1.744	39,4	39,1	41,1	41,4
TOTAL PENINSULAR	2.789	25,1	23,2	28,5	30,2

**ENERGÍA DISPONIBLE:** 25,1 %

## COMPARATIVA CON OTRAS FECHAS: AGUA EMBALSADA Y ENERGÍA

COMPARACIONES EN PERÍODOS Y FECHAS HOMOGÉNEAS	TOTALIDAD DE LOS EMBALSES		EMBALSES HIDROELÉCTRICOS		EMBALSES DE USO CONSUNTIVO	
	hm <sup>3</sup>	GWh	hm <sup>3</sup>	GWh	hm <sup>3</sup>	GWh
Con la semana anterior del año actual	577	377	227	257	350	120
Con el año anterior en la fecha actual	2.126	2.216	2.226	1.998	-100	218
Con la media de los 5 años anteriores en la fecha actual	-3.500	-31	224	374	-3.724	-405
Con la media de los 10 años anteriores en la fecha actual	-6.897	-846	-651	-297	-6.246	-549

## AGUA EMBALSADA Y ENERGÍA DISPONIBLE en la ESPAÑA PENINSULAR AÑO HIDROLÓGICO 2023/2024

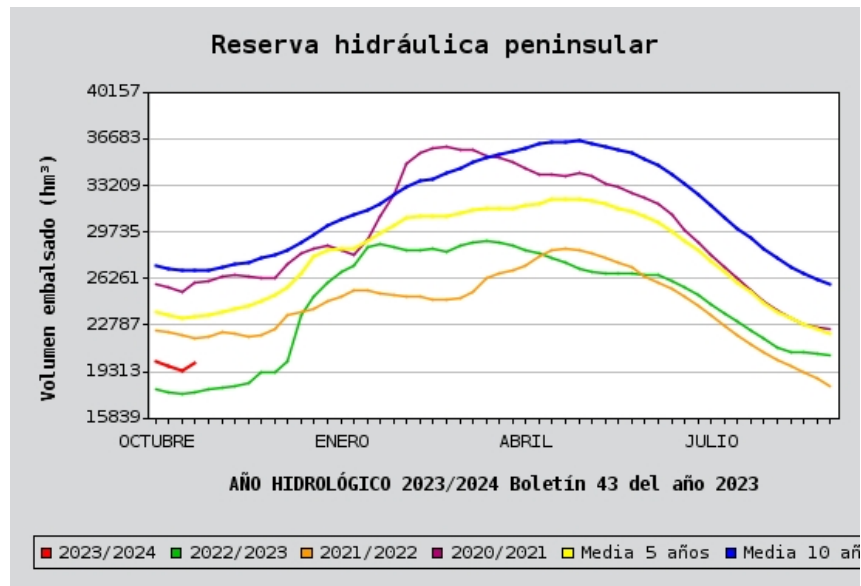
### RESERVA HIDRÁULICA PENINSULAR

Semana	Fecha	Reserva Total hm <sup>3</sup>					
		2023/2024	2022/2023	2021/2022	2020/2021	Media 5	Media 10
40	03-10-2023	20.098	17.944	22.422	25.845	23.809	27.239
41	10-10-2023	19.775	17.747	22.252	25.632	23.519	27.022
42	17-10-2023	19.368	17.599	22.015	25.278	23.247	26.836
43	24-10-2023	19.945	17.819	21.786	25.935	23.445	26.843
44	30-10-2023	0	18.038	21.897	26.062	23.558	26.913
45	06-11-2023	0	18.158	22.205	26.395	23.756	27.063
46	13-11-2023	0	18.249	22.108	26.504	23.998	27.307
47	20-11-2023	0	18.444	21.929	26.405	24.227	27.404
48	27-11-2023	0	19.241	21.999	26.274	24.597	27.792
49	04-12-2023	0	19.256	22.456	26.235	24.984	28.022
50	11-12-2023	0	20.021	23.482	27.266	25.597	28.330
51	18-12-2023	0	23.552	23.725	28.078	26.623	28.901
52	25-12-2023	0	24.862	23.960	28.486	27.864	29.531
1	01-01-2024	0	25.977	24.552	28.692	28.379	30.227
2	08-01-2024	0	26.701	24.911	28.381	28.442	30.640
3	15-01-2024	0	27.190	25.417	27.957	28.499	30.957
4	22-01-2024	0	28.533	25.335	29.160	29.043	31.380
5	29-01-2024	0	28.775	25.130	30.941	29.665	31.841
6	05-02-2024	0	28.590	25.042	32.482	30.219	32.476
7	12-02-2024	0	28.401	24.882	34.827	30.719	33.136
8	19-02-2024	0	28.356	24.868	35.592	30.871	33.530
9	26-02-2024	0	28.455	24.705	35.991	30.910	33.710
10	04-03-2024	0	28.295	24.619	36.018	30.944	34.071
11	11-03-2024	0	28.730	24.752	35.888	31.120	34.509
12	18-03-2024	0	28.971	25.214	35.877	31.349	34.976
13	25-03-2024	0	29.012	26.282	35.378	31.433	35.211
14	01-04-2024	0	28.886	26.620	35.248	31.505	35.526
15	08-04-2024	0	28.682	26.834	34.891	31.499	35.670
16	15-04-2024	0	28.400	27.244	34.458	31.669	35.977
17	22-04-2024	0	28.074	27.844	34.047	31.830	36.246
18	29-04-2024	0	27.823	28.379	34.036	32.161	36.416
19	06-05-2024	0	27.417	28.452	33.926	32.155	36.414
20	13-05-2024	0	27.033	28.301	34.075	32.146	36.500
21	20-05-2024	0	26.726	28.105	33.875	32.002	36.360
22	27-05-2024	0	26.640	27.814	33.363	31.758	36.123
23	03-06-2024	0	26.588	27.489	33.098	31.514	35.866
24	10-06-2024	0	26.648	27.040	32.611	31.235	35.587
25	17-06-2024	0	26.550	26.437	32.266	30.852	35.209
26	24-06-2024	0	26.472	25.968	31.851	30.424	34.663
27	01-07-2024	0	26.079	25.440	30.974	29.796	34.011
28	08-07-2024	0	25.651	24.917	29.857	29.083	33.307
29	15-07-2024	0	25.043	24.260	28.877	28.371	32.538
30	22-07-2024	0	24.329	23.521	27.958	27.556	31.689

## AGUA EMBALSADA Y ENERGÍA DISPONIBLE en la ESPAÑA PENINSULAR AÑO HIDROLÓGICO 2023/2024

### RESERVA HIDRÁULICA PENINSULAR

Semana	Fecha	Reserva Total hm <sup>3</sup>					
		2023/2024	2022/2023	2021/2022	2020/2021	Media 5	Media 10
31	29-07-2024	0	23.637	22.689	27.092	26.691	30.827
32	05-08-2024	0	23.054	21.996	26.289	25.903	29.974
33	12-08-2024	0	22.379	21.291	25.353	25.210	29.230
34	19-08-2024	0	21.750	20.702	24.571	24.473	28.521
35	26-08-2024	0	21.082	20.174	23.823	23.804	27.803
36	02-09-2024	0	20.763	19.671	23.332	23.271	27.149
37	09-09-2024	0	20.734	19.209	22.868	22.806	26.614
38	16-09-2024	0	20.623	18.810	22.646	22.435	26.223
39	23-09-2024	0	20.482	18.269	22.537	22.108	25.829



## AGUA EMBALSADA Y ENERGÍA DISPONIBLE en la ESPAÑA PENINSULAR AÑO HIDROLÓGICO 2023/2024

### EMBALSES HIDROELÉCTRICOS

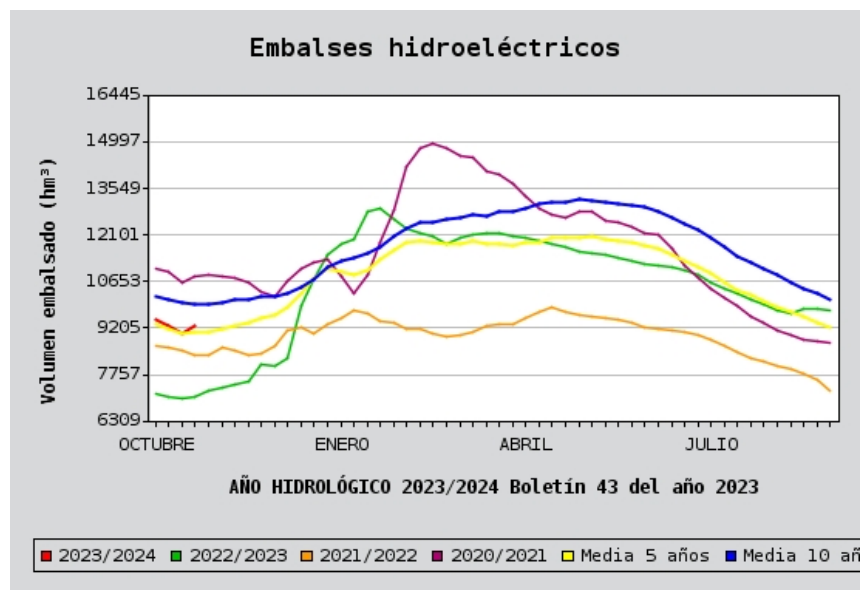
Semana	Fecha	Reserva Total hm <sup>3</sup>					
		2023/2024	2022/2023	2021/2022	2020/2021	Media 5	Media 10
40	03-10-2023	9.452	7.149	8.667	11.056	9.306	10.203
41	10-10-2023	9.295	7.076	8.602	10.941	9.174	10.098
42	17-10-2023	9.054	7.010	8.495	10.635	9.043	9.999
43	24-10-2023	9.281	7.055	8.368	10.811	9.057	9.932
44	30-10-2023	0	7.254	8.374	10.864	9.098	9.931
45	06-11-2023	0	7.362	8.594	10.813	9.161	9.974
46	13-11-2023	0	7.426	8.525	10.767	9.267	10.076
47	20-11-2023	0	7.557	8.376	10.638	9.386	10.097
48	27-11-2023	0	8.073	8.413	10.308	9.489	10.168
49	04-12-2023	0	8.002	8.669	10.170	9.630	10.199
50	11-12-2023	0	8.244	9.147	10.667	9.849	10.265
51	18-12-2023	0	9.878	9.212	11.028	10.270	10.471
52	25-12-2023	0	10.709	9.051	11.217	10.766	10.694
1	01-01-2024	0	11.478	9.323	11.346	11.034	11.086
2	08-01-2024	0	11.826	9.513	10.809	10.930	11.264
3	15-01-2024	0	11.970	9.775	10.279	10.839	11.391
4	22-01-2024	0	12.826	9.645	10.841	11.020	11.530
5	29-01-2024	0	12.904	9.427	11.887	11.338	11.726
6	05-02-2024	0	12.586	9.346	12.876	11.646	12.038
7	12-02-2024	0	12.301	9.181	14.226	11.873	12.303
8	19-02-2024	0	12.132	9.183	14.768	11.923	12.505
9	26-02-2024	0	12.043	9.042	14.948	11.858	12.506
10	04-03-2024	0	11.816	8.935	14.803	11.817	12.572
11	11-03-2024	0	11.992	8.981	14.557	11.826	12.634
12	18-03-2024	0	12.110	9.101	14.502	11.898	12.716
13	25-03-2024	0	12.135	9.290	14.079	11.822	12.689
14	01-04-2024	0	12.135	9.324	13.994	11.838	12.820
15	08-04-2024	0	12.052	9.337	13.691	11.784	12.837
16	15-04-2024	0	11.995	9.509	13.296	11.851	12.934
17	22-04-2024	0	11.888	9.681	12.938	11.875	13.053
18	29-04-2024	0	11.826	9.856	12.745	12.013	13.128
19	06-05-2024	0	11.699	9.716	12.632	11.991	13.130
20	13-05-2024	0	11.594	9.590	12.819	12.022	13.185
21	20-05-2024	0	11.537	9.544	12.814	12.034	13.175
22	27-05-2024	0	11.470	9.497	12.552	11.971	13.125
23	03-06-2024	0	11.366	9.459	12.496	11.912	13.071
24	10-06-2024	0	11.308	9.384	12.319	11.862	13.030
25	17-06-2024	0	11.188	9.233	12.154	11.759	12.969
26	24-06-2024	0	11.149	9.185	12.101	11.669	12.814
27	01-07-2024	0	11.079	9.137	11.682	11.488	12.630
28	08-07-2024	0	11.005	9.094	11.150	11.293	12.439
29	15-07-2024	0	10.849	8.986	10.753	11.112	12.231
30	22-07-2024	0	10.613	8.843	10.442	10.882	11.984



## AGUA EMBALSADA Y ENERGÍA DISPONIBLE en la ESPAÑA PENINSULAR AÑO HIDROLÓGICO 2023/2024

### EMBALSES HIDROELÉCTRICOS

Semana	Fecha	Reserva Total hm <sup>3</sup>					
		2023/2024	2022/2023	2021/2022	2020/2021	Media 5	Media 10
31	29-07-2024	0	10.414	8.643	10.158	10.602	11.703
32	05-08-2024	0	10.296	8.466	9.916	10.393	11.440
33	12-08-2024	0	10.105	8.282	9.577	10.208	11.238
34	19-08-2024	0	9.938	8.149	9.354	10.029	11.061
35	26-08-2024	0	9.748	8.030	9.130	9.851	10.850
36	02-09-2024	0	9.663	7.937	8.974	9.701	10.628
37	09-09-2024	0	9.776	7.797	8.828	9.555	10.445
38	16-09-2024	0	9.789	7.569	8.769	9.381	10.293
39	23-09-2024	0	9.748	7.239	8.749	9.208	10.103



## AGUA EMBALSADA Y ENERGÍA DISPONIBLE en la ESPAÑA PENINSULAR AÑO HIDROLÓGICO 2023/2024

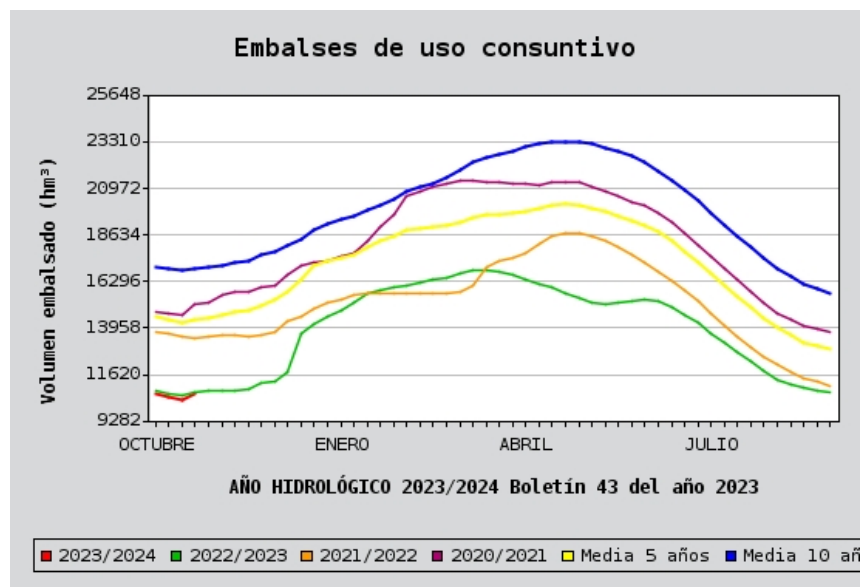
### EMBALSES DE USO CONSUNTIVO

Semana	Fecha	Reserva Total hm <sup>3</sup>					
		2023/2024	2022/2023	2021/2022	2020/2021	Media 5	Media 10
40	03-10-2023	10.646	10.795	13.755	14.789	14.503	17.036
41	10-10-2023	10.480	10.671	13.650	14.691	14.345	16.924
42	17-10-2023	10.314	10.589	13.520	14.643	14.205	16.837
43	24-10-2023	10.664	10.764	13.418	15.124	14.388	16.910
44	30-10-2023	0	10.784	13.523	15.198	14.460	16.982
45	06-11-2023	0	10.796	13.611	15.582	14.594	17.090
46	13-11-2023	0	10.823	13.583	15.737	14.731	17.231
47	20-11-2023	0	10.887	13.553	15.767	14.841	17.307
48	27-11-2023	0	11.168	13.586	15.966	15.108	17.624
49	04-12-2023	0	11.254	13.787	16.065	15.355	17.823
50	11-12-2023	0	11.777	14.335	16.599	15.749	18.066
51	18-12-2023	0	13.674	14.513	17.050	16.352	18.430
52	25-12-2023	0	14.153	14.909	17.269	17.098	18.837
1	01-01-2024	0	14.499	15.229	17.346	17.345	19.141
2	08-01-2024	0	14.875	15.398	17.572	17.512	19.376
3	15-01-2024	0	15.220	15.642	17.678	17.660	19.567
4	22-01-2024	0	15.707	15.690	18.319	18.023	19.850
5	29-01-2024	0	15.871	15.703	19.054	18.326	20.115
6	05-02-2024	0	16.004	15.696	19.606	18.573	20.438
7	12-02-2024	0	16.100	15.701	20.601	18.846	20.833
8	19-02-2024	0	16.224	15.685	20.824	18.948	21.025
9	26-02-2024	0	16.412	15.663	21.043	19.052	21.204
10	04-03-2024	0	16.479	15.684	21.215	19.127	21.500
11	11-03-2024	0	16.738	15.771	21.331	19.294	21.875
12	18-03-2024	0	16.861	16.113	21.375	19.452	22.260
13	25-03-2024	0	16.877	16.992	21.299	19.611	22.522
14	01-04-2024	0	16.751	17.296	21.254	19.667	22.705
15	08-04-2024	0	16.630	17.497	21.200	19.715	22.833
16	15-04-2024	0	16.405	17.735	21.162	19.819	23.043
17	22-04-2024	0	16.186	18.163	21.109	19.955	23.193
18	29-04-2024	0	15.997	18.523	21.291	20.148	23.289
19	06-05-2024	0	15.718	18.736	21.294	20.164	23.284
20	13-05-2024	0	15.439	18.711	21.256	20.124	23.315
21	20-05-2024	0	15.189	18.561	21.061	19.968	23.185
22	27-05-2024	0	15.170	18.317	20.811	19.786	22.999
23	03-06-2024	0	15.222	18.030	20.602	19.601	22.795
24	10-06-2024	0	15.340	17.656	20.292	19.373	22.557
25	17-06-2024	0	15.362	17.204	20.112	19.093	22.241
26	24-06-2024	0	15.323	16.783	19.750	18.754	21.849
27	01-07-2024	0	15.000	16.303	19.292	18.308	21.381
28	08-07-2024	0	14.646	15.823	18.707	17.790	20.868
29	15-07-2024	0	14.194	15.274	18.124	17.259	20.307

## AGUA EMBALSADA Y ENERGÍA DISPONIBLE en la ESPAÑA PENINSULAR AÑO HIDROLÓGICO 2023/2024

### EMBALSES DE USO CONSUNTIVO

Semana	Fecha	Reserva Total hm <sup>3</sup>					
		2023/2024	2022/2023	2021/2022	2020/2021	Media 5	Media 10
30	22-07-2024	0	13.716	14.678	17.516	16.674	19.704
31	29-07-2024	0	13.223	14.046	16.934	16.089	19.124
32	05-08-2024	0	12.758	13.530	16.373	15.509	18.535
33	12-08-2024	0	12.274	13.009	15.776	15.002	17.992
34	19-08-2024	0	11.812	12.553	15.217	14.444	17.460
35	26-08-2024	0	11.334	12.144	14.693	13.953	16.953
36	02-09-2024	0	11.100	11.734	14.358	13.570	16.521
37	09-09-2024	0	10.958	11.412	14.040	13.251	16.169
38	16-09-2024	0	10.834	11.241	13.877	13.054	15.930
39	23-09-2024	0	10.734	11.030	13.788	12.900	15.726



## AGUA EMBALSADA Y ENERGÍA DISPONIBLE en la ESPAÑA PENINSULAR AÑO HIDROLÓGICO 2023/2024

### ENERGÍA HIDROELÉCTRICA CALCULADA: MÁXIMA TEÓRICA

Semana	Fecha	Reserva Total GWh					
		2023/2024	2022/2023	2021/2022	2020/2021	Media 5	Media 10
40	03-10-2023	8.277	5.973	7.742	10.317	8.410	9.250
41	10-10-2023	8.093	5.912	7.696	10.248	8.275	9.144
42	17-10-2023	7.843	5.855	7.580	10.039	8.146	9.065
43	24-10-2023	8.220	6.004	7.439	10.458	8.251	9.066
44	30-10-2023	0	6.221	7.435	10.558	8.322	9.106
45	06-11-2023	0	6.356	7.616	10.698	8.427	9.200
46	13-11-2023	0	6.420	7.587	10.717	8.582	9.352
47	20-11-2023	0	6.572	7.458	10.643	8.695	9.396
48	27-11-2023	0	7.135	7.473	10.453	8.866	9.536
49	04-12-2023	0	7.074	7.616	10.383	9.065	9.631
50	11-12-2023	0	7.182	8.230	10.939	9.336	9.705
51	18-12-2023	0	8.598	8.321	11.383	9.780	9.930
52	25-12-2023	0	9.420	8.375	11.656	10.407	10.240
1	01-01-2024	0	10.316	8.802	11.748	10.706	10.625
2	08-01-2024	0	10.927	9.090	11.286	10.796	10.907
3	15-01-2024	0	11.321	9.285	10.802	10.773	11.050
4	22-01-2024	0	12.240	9.193	11.362	11.026	11.224
5	29-01-2024	0	12.364	9.019	12.503	11.382	11.471
6	05-02-2024	0	12.154	8.987	13.515	11.683	11.788
7	12-02-2024	0	12.024	8.928	14.840	11.965	12.138
8	19-02-2024	0	11.945	8.948	15.449	12.082	12.374
9	26-02-2024	0	11.955	8.845	15.693	12.092	12.458
10	04-03-2024	0	11.798	8.774	15.636	12.126	12.606
11	11-03-2024	0	12.093	8.862	15.485	12.250	12.801
12	18-03-2024	0	12.348	9.045	15.426	12.394	12.992
13	25-03-2024	0	12.461	9.344	15.048	12.373	13.055
14	01-04-2024	0	12.462	9.499	14.945	12.428	13.269
15	08-04-2024	0	12.356	9.554	14.637	12.386	13.348
16	15-04-2024	0	12.247	9.844	14.336	12.518	13.527
17	22-04-2024	0	12.110	10.162	14.056	12.614	13.698
18	29-04-2024	0	11.986	10.327	14.013	12.804	13.802
19	06-05-2024	0	11.798	10.352	13.985	12.845	13.841
20	13-05-2024	0	11.638	10.289	14.182	12.896	13.911
21	20-05-2024	0	11.491	10.347	14.171	12.912	13.898
22	27-05-2024	0	11.409	10.260	13.917	12.815	13.816
23	03-06-2024	0	11.338	10.175	13.822	12.716	13.709
24	10-06-2024	0	11.381	10.014	13.582	12.622	13.650
25	17-06-2024	0	11.378	9.746	13.404	12.471	13.512
26	24-06-2024	0	11.383	9.594	13.224	12.320	13.290
27	01-07-2024	0	11.179	9.385	12.762	12.035	12.981
28	08-07-2024	0	10.974	9.187	12.157	11.712	12.677
29	15-07-2024	0	10.662	8.854	11.721	11.386	12.335

## AGUA EMBALSADA Y ENERGÍA DISPONIBLE en la ESPAÑA PENINSULAR AÑO HIDROLÓGICO 2023/2024

### ENERGÍA HIDROELÉCTRICA CALCULADA: MÁXIMA TEÓRICA

Semana	Fecha	Reserva Total GWh					
		2023/2024	2022/2023	2021/2022	2020/2021	Media 5	Media 10
30	22-07-2024	0	10.301	8.558	11.262	11.006	11.925
31	29-07-2024	0	9.981	8.202	10.741	10.572	11.514
32	05-08-2024	0	9.716	7.831	10.273	10.181	11.097
33	12-08-2024	0	9.387	7.616	9.755	9.849	10.759
34	19-08-2024	0	9.083	7.352	9.314	9.487	10.417
35	26-08-2024	0	8.786	7.113	8.858	9.148	10.066
36	02-09-2024	0	8.658	6.920	8.514	8.879	9.758
37	09-09-2024	0	8.632	6.700	8.219	8.632	9.451
38	16-09-2024	0	8.564	6.426	8.030	8.404	9.227
39	23-09-2024	0	8.497	6.034	7.893	8.177	8.981

