



# Boletín Hidrológico Semanal

## *Resumen*

desde 2 de septiembre de 2024  
hasta 9 de septiembre de 2024

**Datos provisionales sujetos a revisión**

NÚMERO 37  
AÑO 2024

**SECRETARÍA DE ESTADO DE MEDIO AMBIENTE. DIRECCIÓN GENERAL DEL AGUA**

N.I.P.O.: 665230796

**SUBDIRECCIÓN GENERAL DE PROTECCIÓN DE LAS AGUAS Y GESTIÓN DE RIESGOS**  
**ÁREA DE INFORMACIÓN HIDROLÓGICA**

**JEFE ÁREA DE INFORMACIÓN HIDROLÓGICA**  
**Fernando Pastor Argüello**

**REDACCIÓN:**

Alberto Irigoyen Pérez  
 Teresa Maestro Villarroya

**COLABORADORES**

Confed. Hidrográficas  
 Adm. Hidráulicas (intra)  
 AEMET y REE

Para cualquier sugerencia póngase en contacto con:

Pza San Juan de la Cruz 10, Despacho C-708, 28071 Madrid

Tel: 915975443 / 915975557

Dirección de e-mail: hidrologia@miteco.es

El Boletín Hidrológico puede ser consultado en: <http://www.miteco.gob.es> (Sección "Agua")

# Resumen

Notas a la publicación	2
Resumen de Precipitaciones, reserva hidráulica y energía	3
Datos de reserva hidráulica y energía: totales	5
Datos de reserva hidráulica y de energía: desglose por ámbitos	
- Todos los embalses	
* En valores absolutos	6
* En valores relativos	7
- Embalses hidroeléctricos	
* En valores absolutos	8
* En valores relativos	9
- Embalses uso consuntivo	
* En valores absolutos	10
* En valores relativos	11
Comparativa con otras fechas: agua embalsada y energía	12
Evolución de la reserva hidráulica y energía teórica	
- Reserva hidráulica peninsular	13
- Embalses hidroeléctricos	15
- Embalses de uso consuntivo	17
- Energía hidroeléctrica calculada: máxima teórica	19



**Existen otros cinco documentos en formato PDF que amplían la información mostrada en este resumen.**

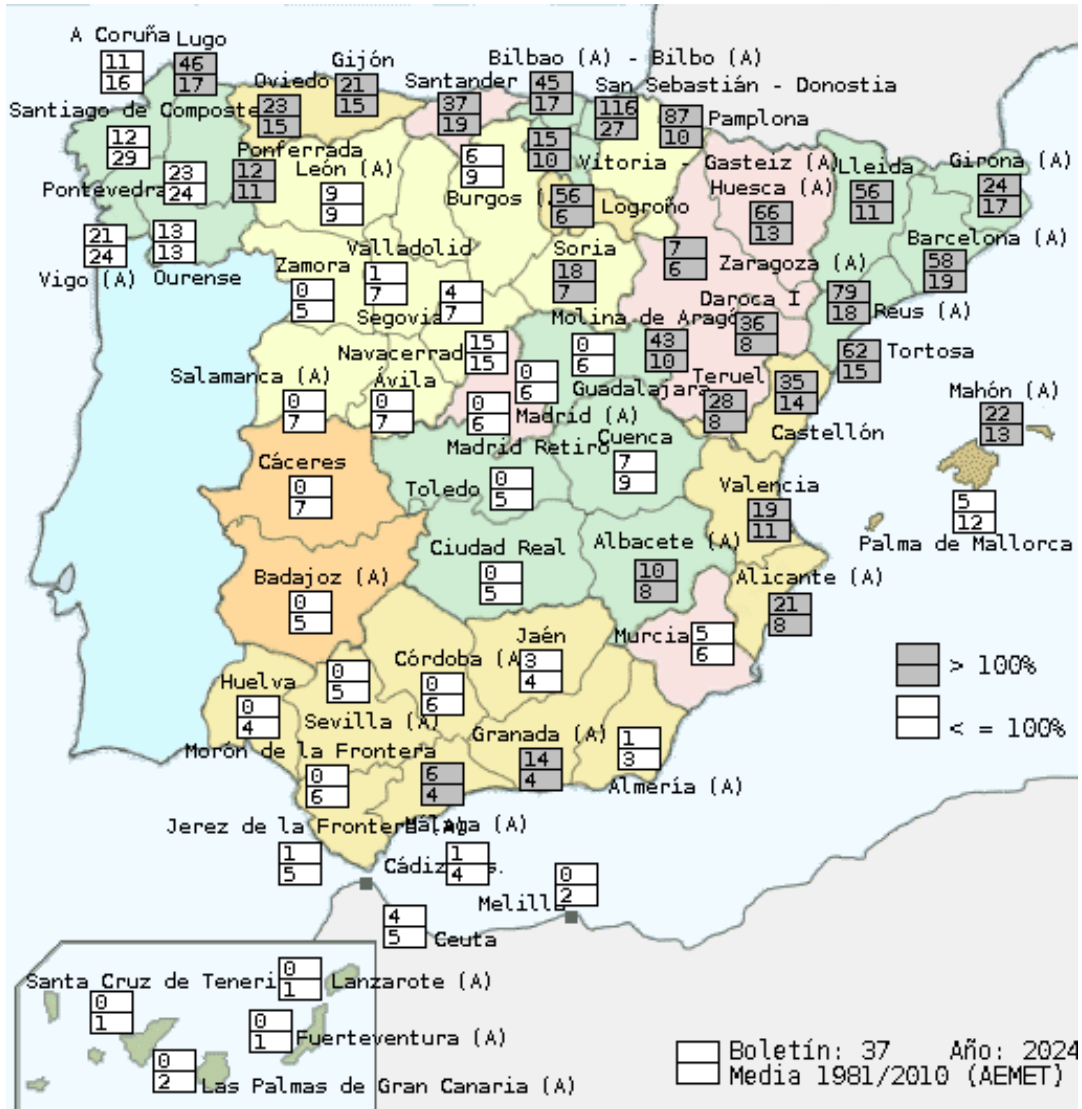
## Notas a la publicación

A la hora de cierre de este boletín no se han recibido los datos de caudales de Cuenca Mediterránea Andaluza

## RESUMEN DE PRECIPITACIONES, RESERVA HIDRÁULICA Y ENERGÍA DISPONIBLE

FECHA: 10-09-2024

BOLETÍN Nº: 37



Las precipitaciones han afectado considerablemente a toda la península. La máxima se ha producido en San Sebastián - Donostia con 115,7 mm (115,7 l/m<sup>2</sup>).

## RESERVA HIDRÁULICA: 27.605 hm<sup>3</sup>

### VOLUMEN TOTAL EMBALSADO

La reserva hidráulica disminuye durante este período en 127 hm<sup>3</sup> (el 0,2 % de la capacidad total de los embalses), con variaciones entre -90 hm<sup>3</sup> en Duero y 291 hm<sup>3</sup> en Ebro.

### EMBALSES HIDROELÉCTRICOS

El conjunto de los embalses hidroeléctricos disminuye durante este período en 77 hm<sup>3</sup> (el 0,4 % de la capacidad total de los embalses), con variaciones entre -15 hm<sup>3</sup> en Galicia Costa y 60 hm<sup>3</sup> en Ebro.

### EMBALSES DE USO CONSUNTIVO

El conjunto de los embalses de uso consuntivo disminuye durante este período en 50 hm<sup>3</sup> (el 0,1 % de la capacidad total de los embalses), con variaciones entre -63 hm<sup>3</sup> en Guadalquivir y 231 hm<sup>3</sup> en Ebro.

### RESUMEN SITUACIÓN ACTUAL

RESERVA hm <sup>3</sup>		%	% año anterior	% Med.5	% Med.10
Embalses de uso consuntivo	15.740	40,6	28,3	34,4	42,0
Embalses hidroeléctricos	11.865	68,8	56,2	54,9	60,1
TOTAL	27.605	49,3	37,0	40,7	47,6

## ENERGÍA HIDROELÉCTRICA DISPONIBLE: 12.126 GWh

La energía hidroeléctrica calculada, máxima teórica disponible, es actualmente de 12.126 GWh, 101 GWh menos respecto al boletín anterior, que representa el 52,7 % de la capacidad total, el 140,5 % de la disponible hace un año, el 140,5 % de la media de los últimos 5 años y el 128,3 % de la media de los últimos diez años.

## PRODUCCIÓN HIDROELÉCTRICA: 508,1 GWh

La producción de energía hidroeléctrica entre el 2 de septiembre de 2024 y el 8 de septiembre de 2024 ha sido de 508 GWh que representa el 168,4 % de la producida en el mismo período del año anterior. (Fuente: R.E.E.).

## PRODUCCIÓN HIDROELÉCTRICA ACUMULADA: 29.488 GWh

La producción hidroeléctrica desde el día primero del año actual hasta el 8 de septiembre de 2024 ha sido de 29.488 GWh, que comparada con la del mismo período del año anterior que fue de 19.311 GWh, representa una diferencia de 10.178 GWh, que supone el 52,7 % respecto al año anterior. (Fuente: R.E.E.).

## DATOS DE RESERVA HIDRÁULICA Y ENERGÍA: TOTALES

AGUA EMBALSADA		hm <sup>3</sup>
	CAPACIDAD TOTAL	56.039
	ACTUAL	27.605
	% TOTAL	49,3
	VARIACIÓN SEMANAL	-127
	% VARIACIÓN SEMANAL	-0,2

ENERGÍA		GWh
	CAPACIDAD TOTAL	23.011
	ACTUAL	12.126
	% TOTAL	52,7
	VARIACIÓN SEMANAL	-101
	% VARIACIÓN SEMANAL	-0,4

## DATOS DE RESERVA HIDRÁULICA Y ENERGÍA DISPONIBLE: DESGLOSE POR ÁMBITOS. RESERVA TOTAL EMBALSADA

### VALORES ABSOLUTOS

ÁMBITOS	RESERVA TOTAL EMBALSADA hm <sup>3</sup>				
	Capacidad TOTAL	Año ACTUAL	Año Anterior	Media 5 años	Media 10 años
Cantábrico Oriental	73	57	61	54	53
Cantábrico Occidental	490	358	397	355	364
Miño - Sil	3.030	2.129	1.887	1.715	1.793
Galicia Costa	684	371	401	411	427
Cuencas Internas del País Vasco	21	19	15	15	15

Duero	7.600	5.002	3.379	3.541	3.897
Tajo	11.056	6.534	5.345	4.663	5.055
Guadiana	9.538	3.848	2.282	2.775	4.116
Tinto, Odiel y Piedras	229	175	134	145	155
Guadalete-Barbate	1.651	362	273	526	758
Guadalquivir	8.028	2.569	1.530	2.207	3.311
<b>Vertiente Atlántica</b>	<b>42.400</b>	<b>21.424</b>	<b>15.704</b>	<b>16.407</b>	<b>19.944</b>
Cuenca Mediterránea Andaluza	1.174	287	295	479	519
Segura	1.140	194	288	372	377
Júcar	2.846	1.183	1.362	1.346	1.200
Ebro	7.802	4.312	2.928	3.824	4.137
Cuencas Internas de Cataluña	677	205	157	378	441
<b>Vertiente Mediterránea</b>	<b>13.639</b>	<b>6.181</b>	<b>5.030</b>	<b>6.399</b>	<b>6.674</b>
<b>TOTAL PENINSULAR</b>	<b>56.039</b>	<b>27.605</b>	<b>20.734</b>	<b>22.806</b>	<b>26.618</b>

**AGUA EMBALSADA:** 27.605 hm<sup>3</sup>

ÁMBITOS	ENERGÍA TOTAL DISPONIBLE GWh				
	Capacidad TOTAL	Año ACTUAL	Año Anterior	Media 5 años	Media 10 años
Cantábrico Oriental	0	0	0	0	0
Cantábrico Occidental	171	100	116	93	96
Miño - Sil	2.968	1.872	1.703	1.367	1.499
Galicia Costa	236	116	121	116	120
Cuencas Internas del País Vasco	0	0	0	0	0

Duero	6.528	4.465	2.766	2.883	3.305
Tajo	4.686	1.808	1.162	893	1.003
Guadiana	793	186	4	54	215
Tinto, Odiel y Piedras	0	0	0	0	0
Guadalete-Barbate	41	17	8	12	16
Guadalquivir	957	186	117	167	251
<b>Vertiente Atlántica</b>	<b>16.380</b>	<b>8.750</b>	<b>5.997</b>	<b>5.585</b>	<b>6.505</b>
Cuenca Mediterránea Andaluza	28	27	27	27	20
Segura	178	29	45	61	60
Júcar	2.062	1.072	1.107	1.014	955
Ebro	4.363	2.248	1.456	1.946	1.870
Cuencas Internas de Cataluña	0	0	0	0	103
<b>Vertiente Mediterránea</b>	<b>6.631</b>	<b>3.376</b>	<b>2.635</b>	<b>3.048</b>	<b>3.008</b>
<b>TOTAL PENINSULAR</b>	<b>23.011</b>	<b>12.126</b>	<b>8.632</b>	<b>8.633</b>	<b>9.513</b>

**ENERGÍA DISPONIBLE:** 12.126 GWh

## DATOS DE RESERVA HIDRÁULICA Y ENERGÍA DISPONIBLE: DESGLOSE POR ÁMBITOS. RESERVA TOTAL EMBALSADA

### VALORES RELATIVOS

ÁMBITOS	hm <sup>3</sup> ACTUAL	RESERVA TOTAL EMBALSADA % S./Capacidad			
		Año ACTUAL	Año Anterior	Media 5 años	Media 10 años
Cantábrico Oriental	57	78,1	83,6	73,4	71,3
Cantábrico Occidental	358	73,1	81,0	69,4	69,0
Miño - Sil	2.129	70,3	62,3	56,6	59,2
Galicia Costa	371	54,2	58,6	60,1	62,4
Cuencas Internas del País Vasco	19	90,5	71,4	71,4	70,5

Duero	5.002	65,8	45,0	47,2	51,9
Tajo	6.534	59,1	48,3	42,2	45,8
Guadiana	3.848	40,3	24,0	29,7	44,8
Tinto, Odiel y Piedras	175	76,4	58,5	63,4	67,9
Guadalete-Barbate	362	21,9	16,5	31,9	45,9
Guadalquivir	2.569	32,0	19,1	27,2	40,8
Vertiente Atlántica	21.424	50,5	37,2	38,9	47,4
Cuenca Mediterránea Andaluza	287	24,4	25,1	40,8	44,2
Segura	194	17,0	25,3	32,6	33,1
Júcar	1.183	41,6	47,9	46,3	38,9
Ebro	4.312	55,3	36,8	49,1	54,0
Cuencas Internas de Cataluña	205	30,3	23,2	55,9	65,1
Vertiente Mediterránea	6.181	45,3	36,4	46,6	48,3
<b>TOTAL PENINSULAR</b>	<b>27.605</b>	<b>49,3</b>	<b>37,0</b>	<b>40,8</b>	<b>47,6</b>

**AGUA EMBALSADA:** 49,3 %

ÁMBITOS	GWh ACTUAL	ENERGÍA TOTAL DISPONIBLE % S./Capacidad			
		Año ACTUAL	Año Anterior	Media 5 años	Media 10 años
Cantábrico Oriental	0	0,0	0,0	0,0	0,0
Cantábrico Occidental	100	58,5	67,8	53,0	53,2
Miño - Sil	1.872	63,1	57,4	46,1	50,5
Galicia Costa	116	49,2	51,3	49,3	51,0
Cuencas Internas del País Vasco	0	0,0	0,0	0,0	0,0

Duero	4.465	68,4	42,3	44,1	50,6
Tajo	1.808	38,6	24,8	19,1	21,4
Guadiana	186	23,5	0,5	6,8	27,2
Tinto, Odiel y Piedras	0	0,0	0,0	0,0	0,0
Guadalete-Barbate	17	41,5	19,5	28,8	37,8
Guadalquivir	186	19,4	12,2	17,5	26,2
Vertiente Atlántica	8.750	53,4	36,6	34,1	39,7
Cuenca Mediterránea Andaluza	27	96,4	96,4	96,4	71,1
Segura	29	16,3	25,3	34,4	33,7
Júcar	1.072	52,0	53,7	48,3	43,0
Ebro	2.248	51,5	33,2	44,8	48,9
Cuencas Internas de Cataluña	0	0,0	0,0	0,0	0,0
Vertiente Mediterránea	3.376	50,9	39,6	45,6	46,3
<b>TOTAL PENINSULAR</b>	<b>12.126</b>	<b>52,7</b>	<b>37,5</b>	<b>37,4</b>	<b>41,6</b>

**ENERGÍA DISPONIBLE:** 52,7 %



## DATOS DE RESERVA HIDRÁULICA Y ENERGÍA DISPONIBLE: DESGLOSE POR ÁMBITOS. EMBALSES HIDROELÉCTRICOS

### VALORES ABSOLUTOS

ÁMBITOS	RESERVA TOTAL EMBALSADA hm <sup>3</sup>				
	Capacidad TOTAL	Año ACTUAL	Año Anterior	Media 5 años	Media 10 años
Cantábrico Oriental	0	0	0	0	0
Cantábrico Occidental	444	322	360	321	331
Miño - Sil	2.668	1.903	1.671	1.516	1.601
Galicia Costa	605	309	348	354	370
Cuencas Internas del País Vasco	0	0	0	0	0
Duero	4.692	3.514	2.448	2.441	2.733
Tajo	5.268	3.651	3.477	2.738	3.046
Guadiana	0	0	0	0	0
Tinto, Odiel y Piedras	0	0	0	0	0
Guadalete-Barbate	0	0	0	0	0
Guadalquivir	59	17	23	19	23
<b>Vertiente Atlántica</b>	<b>13.736</b>	<b>9.716</b>	<b>8.327</b>	<b>7.389</b>	<b>8.104</b>
Cuenca Mediterránea Andaluza	0	0	0	0	0
Segura	6	6	6	6	6
Júcar	148	123	120	122	122
Ebro	3.355	2.020	1.323	2.040	2.213
Cuencas Internas de Cataluña	0	0	0	0	0
<b>Vertiente Mediterránea</b>	<b>3.509</b>	<b>2.149</b>	<b>1.449</b>	<b>2.168</b>	<b>2.341</b>
<b>TOTAL PENINSULAR</b>	<b>17.245</b>	<b>11.865</b>	<b>9.776</b>	<b>9.557</b>	<b>10.445</b>

**AGUA EMBALSADA:** 11.865 hm<sup>3</sup>

ÁMBITOS	ENERGÍA TOTAL DISPONIBLE GWh				
	Capacidad TOTAL	Año ACTUAL	Año Anterior	Media 5 años	Media 10 años
Cantábrico Oriental	0	0	0	0	0
Cantábrico Occidental	165	95	111	88	92
Miño - Sil	2.635	1.692	1.531	1.215	1.356
Galicia Costa	236	116	121	116	120
Cuencas Internas del País Vasco	0	0	0	0	0
Duero	5.064	3.785	2.337	2.391	2.773
Tajo	1.595	802	758	498	605
Guadiana	0	0	0	0	0
Tinto, Odiel y Piedras	0	0	0	0	0
Guadalete-Barbate	0	0	0	0	0
Guadalquivir	21	6	8	6	8
<b>Vertiente Atlántica</b>	<b>9.716</b>	<b>6.496</b>	<b>4.866</b>	<b>4.314</b>	<b>4.954</b>
Cuenca Mediterránea Andaluza	0	0	0	0	0
Segura	4	4	4	4	4
Júcar	34	21	19	19	19
Ebro	2.162	1.138	794	1.145	1.110
Cuencas Internas de Cataluña	0	0	0	0	0
<b>Vertiente Mediterránea</b>	<b>2.200</b>	<b>1.163</b>	<b>817</b>	<b>1.168</b>	<b>1.133</b>
<b>TOTAL PENINSULAR</b>	<b>11.916</b>	<b>7.659</b>	<b>5.683</b>	<b>5.482</b>	<b>6.087</b>

**ENERGÍA DISPONIBLE:** 7.659 GWh

## DATOS DE RESERVA HIDRÁULICA Y ENERGÍA DISPONIBLE: DESGLOSE POR ÁMBITOS. EMBALSES HIDROELÉCTRICOS

### VALORES RELATIVOS

ÁMBITOS	hm <sup>3</sup> ACTUAL	RESERVA TOTAL EMBALSADA % S./Capacidad			
		Año ACTUAL	Año Anterior	Media 5 años	Media 10 años
Cantábrico Oriental	0	0,0	0,0	0,0	0,0
Cantábrico Occidental	322	72,5	81,1	68,9	68,8
Miño - Sil	1.903	71,3	62,6	56,8	60,0
Galicia Costa	309	51,1	57,5	58,5	61,2
Cuencas Internas del País Vasco	0	0,0	0,0	0,0	0,0
Duro	3.514	74,9	52,2	52,0	58,3
Tajo	3.651	69,3	66,0	52,0	57,8
Guadiana	0	0,0	0,0	0,0	0,0
Tinto, Odiel y Piedras	0	0,0	0,0	0,0	0,0
Guadalete-Barbate	0	0,0	0,0	0,0	0,0
Guadalquivir	17	28,8	39,0	32,2	39,2
Vertiente Atlántica	9.716	70,7	60,6	53,7	58,8
Cuenca Mediterránea Andaluza	0	0,0	0,0	0,0	0,0
Segura	6	100,0	100,0	93,3	96,7
Júcar	123	83,1	81,1	82,3	82,6
Ebro	2.020	60,2	37,6	58,4	64,3
Cuencas Internas de Cataluña	0	0,0	0,0	0,0	0,0
Vertiente Mediterránea	2.149	61,2	39,5	59,4	65,1
TOTAL PENINSULAR	11.865	68,8	56,2	54,9	60,1

**AGUA EMBALSADA:** 68,8 %

ÁMBITOS	GWh ACTUAL	ENERGÍA TOTAL DISPONIBLE % S./Capacidad			
		Año ACTUAL	Año Anterior	Media 5 años	Media 10 años
Cantábrico Oriental	0	0,0	0,0	0,0	0,0
Cantábrico Occidental	95	57,6	67,3	52,3	52,7
Miño - Sil	1.692	64,2	58,1	46,1	51,5
Galicia Costa	116	49,2	51,3	49,3	51,0
Cuencas Internas del País Vasco	0	0,0	0,0	0,0	0,0
Duro	3.785	74,7	46,1	47,2	54,8
Tajo	802	50,3	47,5	31,2	37,9
Guadiana	0	0,0	0,0	0,0	0,0
Tinto, Odiel y Piedras	0	0,0	0,0	0,0	0,0
Guadalete-Barbate	0	0,0	0,0	0,0	0,0
Guadalquivir	6	28,6	38,1	29,5	37,1
Vertiente Atlántica	6.496	66,9	50,1	44,4	50,9
Cuenca Mediterránea Andaluza	0	0,0	0,0	0,0	0,0
Segura	4	100,0	100,0	90,0	95,0
Júcar	21	61,8	55,9	55,3	55,9
Ebro	1.138	52,6	36,3	52,5	56,9
Cuencas Internas de Cataluña	0	0,0	0,0	0,0	0,0
Vertiente Mediterránea	1.163	52,9	36,7	52,6	57,0
TOTAL PENINSULAR	7.659	64,3	47,6	45,9	52,1

**ENERGÍA DISPONIBLE:** 64,3 %

## DATOS DE RESERVA HIDRÁULICA Y ENERGÍA DISPONIBLE: DESGLOSE POR ÁMBITOS. EMBALSES DE USO CONSUNTIVO

### VALORES ABSOLUTOS

ÁMBITOS	RESERVA TOTAL EMBALSADA hm <sup>3</sup>				
	Capacidad TOTAL	Año ACTUAL	Año Anterior	Media 5 años	Media 10 años
Cantábrico Oriental	73	57	61	54	53
Cantábrico Occidental	46	36	37	34	33
Miño - Sil	362	226	216	199	192
Galicia Costa	79	62	53	57	57
Cuencas Internas del País Vasco	21	19	15	15	15
Duero	2.908	1.488	931	1.100	1.163
Tajo	5.788	2.883	1.868	1.926	2.008
Guadiana	9.538	3.848	2.282	2.775	4.116
Tinto, Odiel y Piedras	229	175	134	145	155
Guadalete-Barbate	1.651	362	273	526	758
Guadalquivir	7.969	2.552	1.507	2.188	3.288
Vertiente Atlántica	28.664	11.708	7.377	9.019	11.838
Cuenca Mediterránea Andaluza	1.174	287	295	479	519
Segura	1.134	188	282	366	371
Júcar	2.698	1.060	1.242	1.224	1.078
Ebro	4.447	2.292	1.605	1.784	1.924
Cuencas Internas de Cataluña	677	205	157	378	441
Vertiente Mediterránea	10.130	4.032	3.581	4.231	4.333
<b>TOTAL PENINSULAR</b>	<b>38.794</b>	<b>15.740</b>	<b>10.958</b>	<b>13.250</b>	<b>16.171</b>

**AGUA EMBALSADA:** 15.740 hm<sup>3</sup>

ÁMBITOS	ENERGÍA TOTAL DISPONIBLE GWh				
	Capacidad TOTAL	Año ACTUAL	Año Anterior	Media 5 años	Media 10 años
Cantábrico Oriental	0	0	0	0	0
Cantábrico Occidental	6	5	5	4	4
Miño - Sil	333	180	172	152	142
Galicia Costa	0	0	0	0	0
Cuencas Internas del País Vasco	0	0	0	0	0
Duero	1.464	680	429	492	533
Tajo	3.091	1.006	404	395	397
Guadiana	793	186	4	54	215
Tinto, Odiel y Piedras	0	0	0	0	0
Guadalete-Barbate	41	17	8	12	16
Guadalquivir	936	180	109	161	243
Vertiente Atlántica	6.664	2.254	1.131	1.270	1.550
Cuenca Mediterránea Andaluza	28	27	27	27	20
Segura	174	25	41	58	56
Júcar	2.028	1.051	1.088	995	936
Ebro	2.201	1.110	662	801	760
Cuencas Internas de Cataluña	0	0	0	0	103
Vertiente Mediterránea	4.431	2.213	1.818	1.881	1.875
<b>TOTAL PENINSULAR</b>	<b>11.095</b>	<b>4.467</b>	<b>2.949</b>	<b>3.151</b>	<b>3.425</b>

**ENERGÍA DISPONIBLE:** 4.467 GWh

## DATOS DE RESERVA HIDRÁULICA Y ENERGÍA DISPONIBLE: DESGLOSE POR ÁMBITOS. EMBALSES DE USO CONSUNTIVO

### VALORES RELATIVOS

ÁMBITOS	hm <sup>3</sup> ACTUAL	RESERVA TOTAL EMBALSADA % S./Capacidad			
		Año ACTUAL	Año Anterior	Media 5 años	Media 10 años
Cantábrico Oriental	57	78,1	83,6	73,4	71,3
Cantábrico Occidental	36	78,3	80,4	74,3	71,7
Miño - Sil	226	62,4	59,7	55,1	52,9
Galicia Costa	62	78,5	67,1	72,2	71,9
Cuencas Internas del País Vasco	19	90,5	71,4	71,4	70,5
Duero	1.488	51,2	33,1	39,1	41,3
Tajo	2.883	49,8	32,3	33,3	34,8
Guadiana	3.848	40,3	24,0	29,7	44,8
Tinto, Odiel y Piedras	175	76,4	58,5	63,4	67,9
Guadalete-Barbate	362	21,9	16,5	31,9	45,9
Guadalquivir	2.552	32,0	18,9	27,2	40,9
Vertiente Atlántica	11.708	40,8	25,9	31,7	41,9
Cuenca Mediterránea Andaluza	287	24,4	25,1	40,8	44,2
Segura	188	16,6	24,9	32,3	32,7
Júcar	1.060	39,3	46,0	44,4	36,8
Ebro	2.292	51,5	36,1	41,4	45,6
Cuencas Internas de Cataluña	205	30,3	23,2	55,9	65,1
Vertiente Mediterránea	4.032	39,8	35,4	42,0	42,5
TOTAL PENINSULAR	15.740	40,6	28,3	34,4	42,0

**AGUA EMBALSADA:** 40,6 %

ÁMBITOS	GWh ACTUAL	ENERGÍA TOTAL DISPONIBLE % S./Capacidad			
		Año ACTUAL	Año Anterior	Media 5 años	Media 10 años
Cantábrico Oriental	0	0,0	0,0	0,0	0,0
Cantábrico Occidental	5	83,3	83,3	73,3	68,3
Miño - Sil	180	54,1	51,7	45,8	42,8
Galicia Costa	0	0,0	0,0	0,0	0,0
Cuencas Internas del País Vasco	0	0,0	0,0	0,0	0,0
Duero	680	46,4	29,2	33,4	36,2
Tajo	1.006	32,5	13,1	12,8	12,9
Guadiana	186	23,5	0,5	6,8	27,2
Tinto, Odiel y Piedras	0	0,0	0,0	0,0	0,0
Guadalete-Barbate	17	41,5	19,5	28,8	37,8
Guadalquivir	180	19,2	11,6	17,2	26,0
Vertiente Atlántica	2.254	33,8	17,0	19,0	23,2
Cuenca Mediterránea Andaluza	27	96,4	96,4	96,4	71,1
Segura	25	14,4	23,6	33,1	32,3
Júcar	1.051	51,8	53,6	48,2	42,8
Ebro	1.110	50,4	30,1	37,0	40,3
Cuencas Internas de Cataluña	0	0,0	0,0	0,0	0,0
Vertiente Mediterránea	2.213	49,9	41,0	42,2	41,6
TOTAL PENINSULAR	4.467	40,3	26,6	28,3	30,5

**ENERGÍA DISPONIBLE:** 40,3 %

## COMPARATIVA CON OTRAS FECHAS: AGUA EMBALSADA Y ENERGÍA

COMPARACIONES EN PERÍODOS Y FECHAS HOMOGÉNEAS	TOTALIDAD DE LOS EMBALSES		EMBALSES HIDROELÉCTRICOS		EMBALSES DE USO CONSUNTIVO	
	hm <sup>3</sup>	GWh	hm <sup>3</sup>	GWh	hm <sup>3</sup>	GWh
Con la semana anterior del año actual	-127	-101	-77	-124	-50	23
Con el año anterior en la fecha actual	6.871	3.494	2.089	1.976	4.782	1.518
Con la media de los 5 años anteriores en la fecha actual	4.799	3.494	2.310	2.177	2.489	1.317
Con la media de los 10 años anteriores en la fecha actual	990	2.675	1.420	1.572	-430	1.103

## AGUA EMBALSADA Y ENERGÍA DISPONIBLE en la ESPAÑA PENINSULAR AÑO HIDROLÓGICO 2023/2024

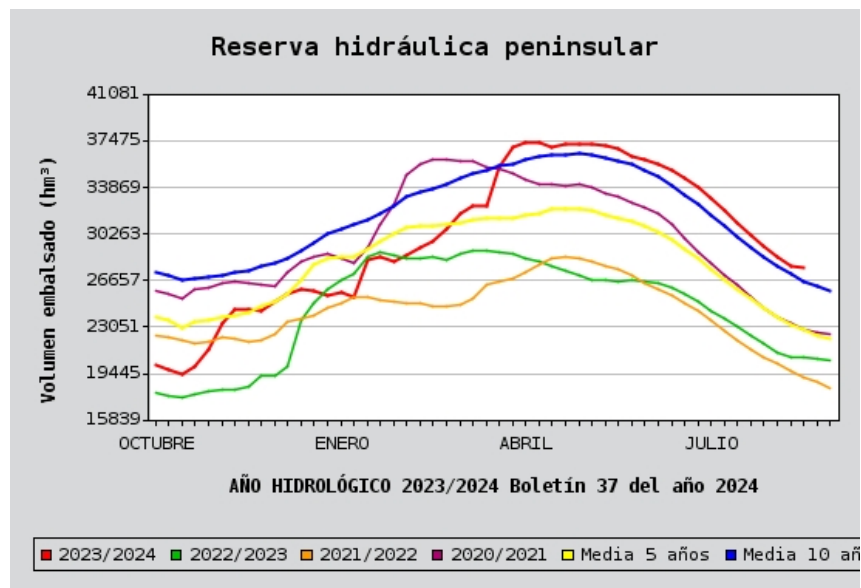
### RESERVA HIDRÁULICA PENINSULAR

Semana	Fecha	Reserva Total hm <sup>3</sup>					
		2023/2024	2022/2023	2021/2022	2020/2021	Media 5	Media 10
40	03-10-2023	20.098	17.944	22.422	25.845	23.809	27.239
41	10-10-2023	19.775	17.747	22.252	25.632	23.519	27.024
42	17-10-2023	19.368	17.599	22.015	25.278	23.013	26.719
43	24-10-2023	19.945	17.819	21.786	25.935	23.445	26.843
44	31-10-2023	21.251	18.038	21.897	26.062	23.558	26.913
45	07-11-2023	23.379	18.158	22.205	26.395	23.756	27.063
46	14-11-2023	24.414	18.249	22.108	26.504	23.992	27.304
47	21-11-2023	24.466	18.444	21.929	26.404	24.227	27.404
48	28-11-2023	24.341	19.241	21.999	26.274	24.597	27.792
49	05-12-2023	25.006	19.306	22.456	26.235	24.994	28.027
50	12-12-2023	25.621	20.021	23.482	27.266	25.597	28.330
51	19-12-2023	25.940	23.559	23.725	28.078	26.624	28.902
52	26-12-2023	25.830	24.862	23.960	28.486	27.864	29.534
1	02-01-2024	25.473	25.977	24.552	28.714	28.387	30.231
2	09-01-2024	25.697	26.701	24.911	28.387	28.444	30.641
3	16-01-2024	25.355	27.190	25.417	27.957	28.499	30.957
4	23-01-2024	28.288	28.533	25.335	29.160	29.043	31.380
5	30-01-2024	28.476	28.775	25.130	30.941	29.665	31.841
6	06-02-2024	28.095	28.590	25.042	32.482	30.219	32.476
7	13-02-2024	28.648	28.401	24.882	34.827	30.719	33.136
8	20-02-2024	29.182	28.356	24.868	35.592	30.871	33.530
9	27-02-2024	29.665	28.455	24.705	35.991	30.910	33.710
10	05-03-2024	30.673	28.295	24.619	36.018	30.944	34.072
11	12-03-2024	31.844	28.735	24.752	35.888	31.121	34.523
12	19-03-2024	32.418	28.971	25.214	35.877	31.349	34.976
13	26-03-2024	32.407	29.012	26.279	35.378	31.433	35.210
14	02-04-2024	35.401	28.886	26.620	35.248	31.505	35.526
15	09-04-2024	37.004	28.682	26.834	34.891	31.499	35.670
16	16-04-2024	37.325	28.400	27.244	34.458	31.669	35.977
17	23-04-2024	37.342	28.074	27.844	34.047	31.830	36.246
18	30-04-2024	36.953	27.792	28.379	34.036	32.155	36.413
19	07-05-2024	37.149	27.417	28.452	33.926	32.155	36.417
20	14-05-2024	37.153	27.033	28.301	34.075	32.146	36.500
21	21-05-2024	37.158	26.726	28.105	33.885	32.004	36.365
22	28-05-2024	37.134	26.640	27.814	33.363	31.758	36.123
23	04-06-2024	36.829	26.588	27.489	33.098	31.514	35.866
24	11-06-2024	36.249	26.648	27.040	32.611	31.235	35.587
25	18-06-2024	36.020	26.550	26.437	32.266	30.852	35.209
26	25-06-2024	35.692	26.472	25.968	31.851	30.424	34.663
27	02-07-2024	35.162	26.079	25.440	30.974	29.797	34.022
28	09-07-2024	34.607	25.651	24.917	29.857	29.083	33.308
29	16-07-2024	33.852	25.043	24.260	28.877	28.364	32.535
30	23-07-2024	32.960	24.329	23.521	27.958	27.556	31.689

## AGUA EMBALSADA Y ENERGÍA DISPONIBLE en la ESPAÑA PENINSULAR AÑO HIDROLÓGICO 2023/2024

### RESERVA HIDRÁULICA PENINSULAR

Semana	Fecha	Reserva Total hm <sup>3</sup>					
		2023/2024	2022/2023	2021/2022	2020/2021	Media 5	Media 10
31	30-07-2024	32.067	23.637	22.689	27.092	26.691	30.827
32	06-08-2024	31.064	23.054	21.996	26.289	25.907	29.977
33	13-08-2024	30.125	22.379	21.291	25.353	25.210	29.230
34	20-08-2024	29.312	21.750	20.702	24.571	24.474	28.524
35	27-08-2024	28.516	21.082	20.174	23.823	23.804	27.803
36	03-09-2024	27.732	20.763	19.671	23.332	23.271	27.150
37	10-09-2024	27.605	20.734	19.209	22.868	22.806	26.615
38	16-09-2024	0	20.623	18.810	22.646	22.435	26.223
39	23-09-2024	0	20.482	18.269	22.537	22.108	25.829



## AGUA EMBALSADA Y ENERGÍA DISPONIBLE en la ESPAÑA PENINSULAR AÑO HIDROLÓGICO 2023/2024

### EMBALSES HIDROELÉCTRICOS

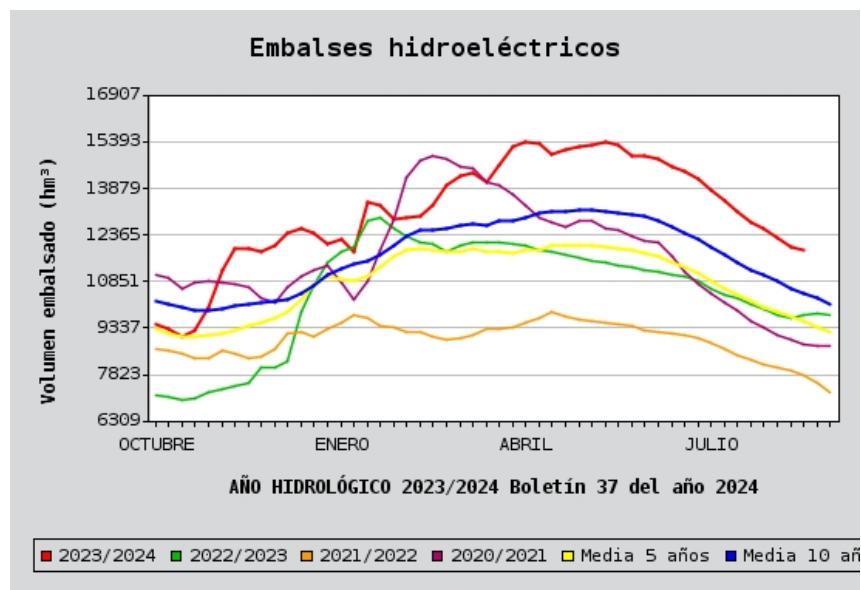
Semana	Fecha	Reserva Total hm <sup>3</sup>					
		2023/2024	2022/2023	2021/2022	2020/2021	Media 5	Media 10
40	03-10-2023	9.452	7.149	8.667	11.056	9.306	10.203
41	10-10-2023	9.295	7.076	8.602	10.941	9.174	10.099
42	17-10-2023	9.054	7.010	8.495	10.635	9.043	9.999
43	24-10-2023	9.281	7.055	8.368	10.811	9.057	9.932
44	31-10-2023	9.986	7.254	8.374	10.864	9.098	9.932
45	07-11-2023	11.235	7.362	8.594	10.813	9.161	9.974
46	14-11-2023	11.940	7.426	8.525	10.767	9.267	10.076
47	21-11-2023	11.926	7.557	8.376	10.638	9.386	10.097
48	28-11-2023	11.791	8.073	8.413	10.308	9.489	10.168
49	05-12-2023	12.004	8.052	8.669	10.170	9.640	10.204
50	12-12-2023	12.427	8.244	9.147	10.667	9.849	10.265
51	19-12-2023	12.580	9.878	9.212	11.028	10.270	10.471
52	26-12-2023	12.414	10.709	9.051	11.217	10.766	10.694
1	02-01-2024	12.056	11.478	9.323	11.346	11.034	11.086
2	09-01-2024	12.198	11.826	9.513	10.809	10.930	11.264
3	16-01-2024	11.791	11.970	9.775	10.279	10.839	11.391
4	23-01-2024	13.398	12.826	9.645	10.841	11.020	11.530
5	30-01-2024	13.334	12.904	9.427	11.887	11.338	11.726
6	06-02-2024	12.891	12.586	9.346	12.876	11.646	12.038
7	13-02-2024	12.936	12.301	9.181	14.226	11.873	12.303
8	20-02-2024	12.988	12.132	9.183	14.768	11.923	12.505
9	27-02-2024	13.312	12.043	9.042	14.948	11.858	12.506
10	05-03-2024	13.949	11.816	8.935	14.803	11.817	12.572
11	12-03-2024	14.287	11.992	8.981	14.557	11.826	12.644
12	19-03-2024	14.363	12.110	9.101	14.502	11.898	12.716
13	26-03-2024	14.073	12.135	9.290	14.079	11.822	12.689
14	02-04-2024	14.601	12.135	9.324	13.994	11.838	12.820
15	09-04-2024	15.251	12.052	9.337	13.691	11.784	12.837
16	16-04-2024	15.367	11.995	9.509	13.296	11.851	12.934
17	23-04-2024	15.327	11.888	9.681	12.938	11.875	13.053
18	30-04-2024	14.986	11.826	9.856	12.745	12.013	13.128
19	07-05-2024	15.138	11.699	9.716	12.632	11.991	13.133
20	14-05-2024	15.223	11.594	9.590	12.819	12.022	13.185
21	21-05-2024	15.275	11.537	9.544	12.824	12.036	13.180
22	28-05-2024	15.357	11.470	9.497	12.552	11.971	13.125
23	04-06-2024	15.285	11.366	9.459	12.496	11.912	13.071
24	11-06-2024	14.939	11.308	9.384	12.319	11.862	13.030
25	18-06-2024	14.926	11.188	9.233	12.154	11.759	12.969
26	25-06-2024	14.816	11.149	9.185	12.101	11.669	12.814
27	02-07-2024	14.598	11.079	9.137	11.682	11.488	12.631
28	09-07-2024	14.442	11.005	9.094	11.150	11.293	12.441
29	16-07-2024	14.150	10.849	8.986	10.753	11.112	12.231
30	23-07-2024	13.818	10.613	8.843	10.442	10.882	11.984



## AGUA EMBALSADA Y ENERGÍA DISPONIBLE en la ESPAÑA PENINSULAR AÑO HIDROLÓGICO 2023/2024

### EMBALSES HIDROELÉCTRICOS

Semana	Fecha	Reserva Total hm <sup>3</sup>					
		2023/2024	2022/2023	2021/2022	2020/2021	Media 5	Media 10
31	30-07-2024	13.447	10.414	8.643	10.158	10.602	11.703
32	06-08-2024	13.114	10.296	8.466	9.916	10.393	11.440
33	13-08-2024	12.785	10.105	8.282	9.577	10.208	11.238
34	20-08-2024	12.546	9.938	8.149	9.354	10.029	11.064
35	27-08-2024	12.287	9.748	8.030	9.130	9.851	10.850
36	03-09-2024	11.942	9.663	7.937	8.974	9.701	10.628
37	10-09-2024	11.865	9.776	7.797	8.828	9.555	10.445
38	16-09-2024	0	9.789	7.569	8.769	9.381	10.293
39	23-09-2024	0	9.748	7.239	8.749	9.208	10.103



## AGUA EMBALSADA Y ENERGÍA DISPONIBLE en la ESPAÑA PENINSULAR AÑO HIDROLÓGICO 2023/2024

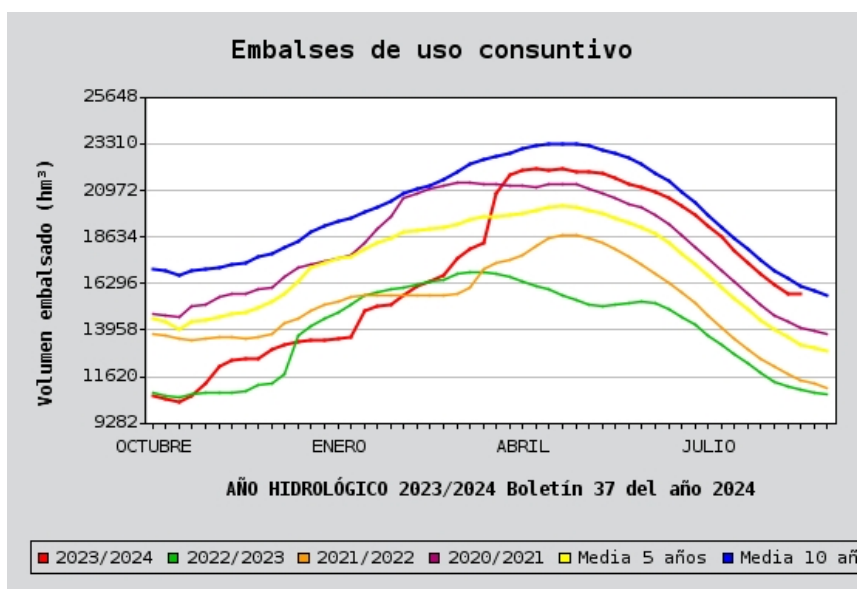
### EMBALSES DE USO CONSUNTIVO

Semana	Fecha	Reserva Total hm <sup>3</sup>					
		2023/2024	2022/2023	2021/2022	2020/2021	Media 5	Media 10
40	03-10-2023	10.646	10.795	13.755	14.789	14.503	17.036
41	10-10-2023	10.480	10.671	13.650	14.691	14.345	16.924
42	17-10-2023	10.314	10.589	13.520	14.643	13.970	16.720
43	24-10-2023	10.664	10.764	13.418	15.124	14.388	16.910
44	31-10-2023	11.265	10.784	13.523	15.198	14.460	16.982
45	07-11-2023	12.144	10.796	13.611	15.582	14.594	17.090
46	14-11-2023	12.474	10.823	13.583	15.737	14.725	17.228
47	21-11-2023	12.540	10.887	13.553	15.766	14.841	17.307
48	28-11-2023	12.550	11.168	13.586	15.966	15.108	17.624
49	05-12-2023	13.002	11.254	13.787	16.065	15.355	17.823
50	12-12-2023	13.194	11.777	14.335	16.599	15.749	18.066
51	19-12-2023	13.360	13.681	14.513	17.050	16.354	18.430
52	26-12-2023	13.416	14.153	14.909	17.269	17.098	18.840
1	02-01-2024	13.417	14.499	15.229	17.368	17.353	19.145
2	09-01-2024	13.499	14.875	15.398	17.578	17.514	19.376
3	16-01-2024	13.564	15.220	15.642	17.678	17.660	19.567
4	23-01-2024	14.890	15.707	15.690	18.319	18.023	19.850
5	30-01-2024	15.142	15.871	15.703	19.054	18.326	20.115
6	06-02-2024	15.204	16.004	15.696	19.606	18.573	20.438
7	13-02-2024	15.712	16.100	15.701	20.601	18.846	20.833
8	20-02-2024	16.194	16.224	15.685	20.824	18.948	21.025
9	27-02-2024	16.353	16.412	15.663	21.043	19.052	21.204
10	05-03-2024	16.724	16.479	15.684	21.215	19.127	21.500
11	12-03-2024	17.557	16.743	15.771	21.331	19.295	21.879
12	19-03-2024	18.055	16.861	16.113	21.375	19.452	22.260
13	26-03-2024	18.334	16.877	16.989	21.299	19.610	22.521
14	02-04-2024	20.800	16.751	17.296	21.254	19.667	22.705
15	09-04-2024	21.753	16.630	17.497	21.200	19.715	22.833
16	16-04-2024	21.958	16.405	17.735	21.162	19.819	23.043
17	23-04-2024	22.015	16.186	18.163	21.109	19.955	23.193
18	30-04-2024	21.967	15.966	18.523	21.291	20.142	23.286
19	07-05-2024	22.011	15.718	18.736	21.294	20.164	23.284
20	14-05-2024	21.930	15.439	18.711	21.256	20.124	23.315
21	21-05-2024	21.883	15.189	18.561	21.061	19.968	23.185
22	28-05-2024	21.777	15.170	18.317	20.811	19.786	22.999
23	04-06-2024	21.544	15.222	18.030	20.602	19.601	22.795
24	11-06-2024	21.310	15.340	17.656	20.292	19.373	22.557
25	18-06-2024	21.094	15.362	17.204	20.112	19.093	22.241
26	25-06-2024	20.876	15.323	16.783	19.750	18.754	21.849
27	02-07-2024	20.564	15.000	16.303	19.292	18.308	21.391
28	09-07-2024	20.165	14.646	15.823	18.707	17.790	20.868
29	16-07-2024	19.702	14.194	15.274	18.124	17.252	20.304

## AGUA EMBALSADA Y ENERGÍA DISPONIBLE en la ESPAÑA PENINSULAR AÑO HIDROLÓGICO 2023/2024

### EMBALSES DE USO CONSUNTIVO

Semana	Fecha	Reserva Total hm <sup>3</sup>					
		2023/2024	2022/2023	2021/2022	2020/2021	Media 5	Media 10
30	23-07-2024	19.142	13.716	14.678	17.516	16.674	19.705
31	30-07-2024	18.620	13.223	14.046	16.934	16.089	19.124
32	06-08-2024	17.950	12.758	13.530	16.373	15.513	18.538
33	13-08-2024	17.340	12.274	13.009	15.776	15.002	17.992
34	20-08-2024	16.766	11.812	12.553	15.217	14.445	17.461
35	27-08-2024	16.229	11.334	12.144	14.693	13.953	16.953
36	03-09-2024	15.790	11.100	11.734	14.358	13.570	16.522
37	10-09-2024	15.740	10.958	11.412	14.040	13.251	16.170
38	16-09-2024	0	10.834	11.241	13.877	13.054	15.930
39	23-09-2024	0	10.734	11.030	13.788	12.900	15.726



## AGUA EMBALSADA Y ENERGÍA DISPONIBLE en la ESPAÑA PENINSULAR AÑO HIDROLÓGICO 2023/2024

### ENERGÍA HIDROELÉCTRICA CALCULADA: MÁXIMA TEÓRICA

Semana	Fecha	Reserva Total GWh					
		2023/2024	2022/2023	2021/2022	2020/2021	Media 5	Media 10
40	03-10-2023	8.277	5.973	7.742	10.317	8.409	9.249
41	10-10-2023	8.093	5.912	7.696	10.248	8.275	9.158
42	17-10-2023	7.843	5.855	7.580	10.039	8.146	9.065
43	24-10-2023	8.220	6.004	7.439	10.458	8.251	9.066
44	31-10-2023	9.108	6.221	7.436	10.558	8.322	9.107
45	07-11-2023	10.540	6.356	7.616	10.688	8.425	9.199
46	14-11-2023	11.179	6.420	7.587	10.717	8.579	9.350
47	21-11-2023	11.184	6.572	7.458	10.643	8.695	9.396
48	28-11-2023	11.006	7.135	7.473	10.453	8.866	9.536
49	05-12-2023	11.290	7.097	7.617	10.383	9.047	9.608
50	12-12-2023	11.588	7.182	8.230	10.939	9.314	9.693
51	19-12-2023	11.753	8.600	8.321	11.383	9.781	9.930
52	26-12-2023	11.623	9.415	8.375	11.656	10.406	10.222
1	02-01-2024	11.381	10.316	8.802	11.748	10.706	10.625
2	09-01-2024	11.540	10.927	9.090	11.286	10.799	10.908
3	16-01-2024	11.248	11.321	9.285	10.802	10.773	11.050
4	23-01-2024	12.746	12.240	9.193	11.362	11.002	11.211
5	30-01-2024	12.971	12.364	9.019	12.503	11.358	11.458
6	06-02-2024	12.699	12.190	8.987	13.515	11.691	11.792
7	13-02-2024	12.840	12.024	8.928	14.921	11.982	12.145
8	20-02-2024	13.001	11.945	8.948	15.449	12.082	12.374
9	27-02-2024	13.356	11.955	8.845	15.693	12.092	12.458
10	05-03-2024	14.111	11.798	8.774	15.636	12.126	12.606
11	12-03-2024	14.698	12.136	8.862	15.485	12.259	12.805
12	19-03-2024	15.038	12.358	9.045	15.426	12.396	12.993
13	26-03-2024	15.163	12.461	9.344	15.048	12.387	13.065
14	02-04-2024	16.068	12.462	9.499	14.945	12.428	13.269
15	09-04-2024	16.904	12.356	9.554	14.637	12.386	13.348
16	16-04-2024	17.127	12.247	9.844	14.336	12.518	13.527
17	23-04-2024	17.131	12.093	10.162	14.056	12.611	13.696
18	30-04-2024	16.813	11.969	10.327	14.013	12.801	13.795
19	07-05-2024	16.946	11.781	10.352	13.985	12.841	13.841
20	14-05-2024	17.019	11.621	10.332	14.182	12.901	13.915
21	21-05-2024	17.105	11.491	10.347	14.171	12.912	13.907
22	28-05-2024	17.172	11.409	10.260	13.917	12.815	13.816
23	04-06-2024	17.074	11.340	10.175	13.822	12.715	13.727
24	11-06-2024	16.754	11.381	10.014	13.582	12.622	13.649
25	18-06-2024	16.667	11.378	9.746	13.403	12.471	13.512
26	25-06-2024	16.547	11.383	9.594	13.224	12.319	13.288
27	02-07-2024	16.218	11.179	9.385	12.762	12.035	13.001
28	09-07-2024	15.952	10.974	9.187	12.209	11.722	12.682
29	16-07-2024	15.538	10.662	8.854	11.773	11.396	12.340

## AGUA EMBALSADA Y ENERGÍA DISPONIBLE en la ESPAÑA PENINSULAR AÑO HIDROLÓGICO 2023/2024

### ENERGÍA HIDROELÉCTRICA CALCULADA: MÁXIMA TEÓRICA

Semana	Fecha	Reserva Total GWh					
		2023/2024	2022/2023	2021/2022	2020/2021	Media 5	Media 10
30	23-07-2024	15.067	10.301	8.558	11.262	11.006	11.925
31	30-07-2024	14.549	9.981	8.201	10.741	10.572	11.515
32	06-08-2024	14.023	9.716	7.879	10.273	10.191	11.102
33	13-08-2024	13.515	9.387	7.606	9.755	9.847	10.752
34	20-08-2024	13.117	9.083	7.352	9.314	9.485	10.416
35	27-08-2024	12.714	8.786	7.113	8.858	9.149	10.066
36	03-09-2024	12.227	8.658	6.920	8.514	8.879	9.749
37	10-09-2024	12.126	8.632	6.700	8.219	8.632	9.451
38	16-09-2024	0	8.564	6.426	8.030	8.404	9.227
39	23-09-2024	0	8.497	6.034	7.893	8.177	8.981

