



# Boletín Hidrológico Semanal

## *Resumen*

desde 24 de junio de 2024  
hasta 1 de julio de 2024

**Datos provisionales sujetos a revisión**

NÚMERO 27  
AÑO 2024

SECRETARÍA DE ESTADO DE MEDIO AMBIENTE. DIRECCIÓN GENERAL DEL AGUA

N.I.P.O.: 665230796

SUBDIRECCIÓN GENERAL DE PROTECCIÓN DE LAS AGUAS Y GESTIÓN DE RIESGOS  
ÁREA DE INFORMACIÓN HIDROLÓGICA

JEFE ÁREA DE INFORMACIÓN HIDROLÓGICA  
Fernando Pastor Argüello

**REDACCIÓN:**

Alberto Irigoyen Pérez  
Teresa Maestro Villarroya

**COLABORADORES**

Confed. Hidrográficas  
Adm. Hidráulicas (intra)  
AEMET y REE

Para cualquier sugerencia póngase en contacto con:

Pza San Juan de la Cruz 10, Despacho  
C-708, 28071  
Madrid

Tel: 915975443 / 915975557

Dirección de e-mail:  
hidrologia@miteco.es

El Boletín Hidrológico puede ser consultado en:  
<http://www.miteco.gob.es>  
(Sección "Agua")

# Resumen

|  |    |
|--|----|
| Notas a la publicación   | 2  |
| Resumen de Precipitaciones, reserva hidráulica y energía       | 3  |
| Datos de reserva hidráulica y energía: totales                 | 5  |
| Datos de reserva hidráulica y de energía: desglose por ámbitos |    |
| - Todos los embalses   |    |
| * En valores absolutos   | 6  |
| * En valores relativos   | 7  |
| - Embalses hidroeléctricos                                     |    |
| * En valores absolutos   | 8  |
| * En valores relativos   | 9  |
| - Embalses uso consuntivo                                      |    |
| * En valores absolutos   | 10 |
| * En valores relativos   | 11 |
| Comparativa con otras fechas: agua embalsada y energía         | 12 |
| Evolución de la reserva hidráulica y energía teórica           |    |
| - Reserva hidráulica peninsular                                | 13 |
| - Embalses hidroeléctricos                                     | 15 |
| - Embalses de uso consuntivo                                   | 17 |
| - Energía hidroeléctrica calculada: máxima teórica             | 19 |



**Existen otros cinco documentos en formato PDF que amplían la información mostrada en este resumen.**

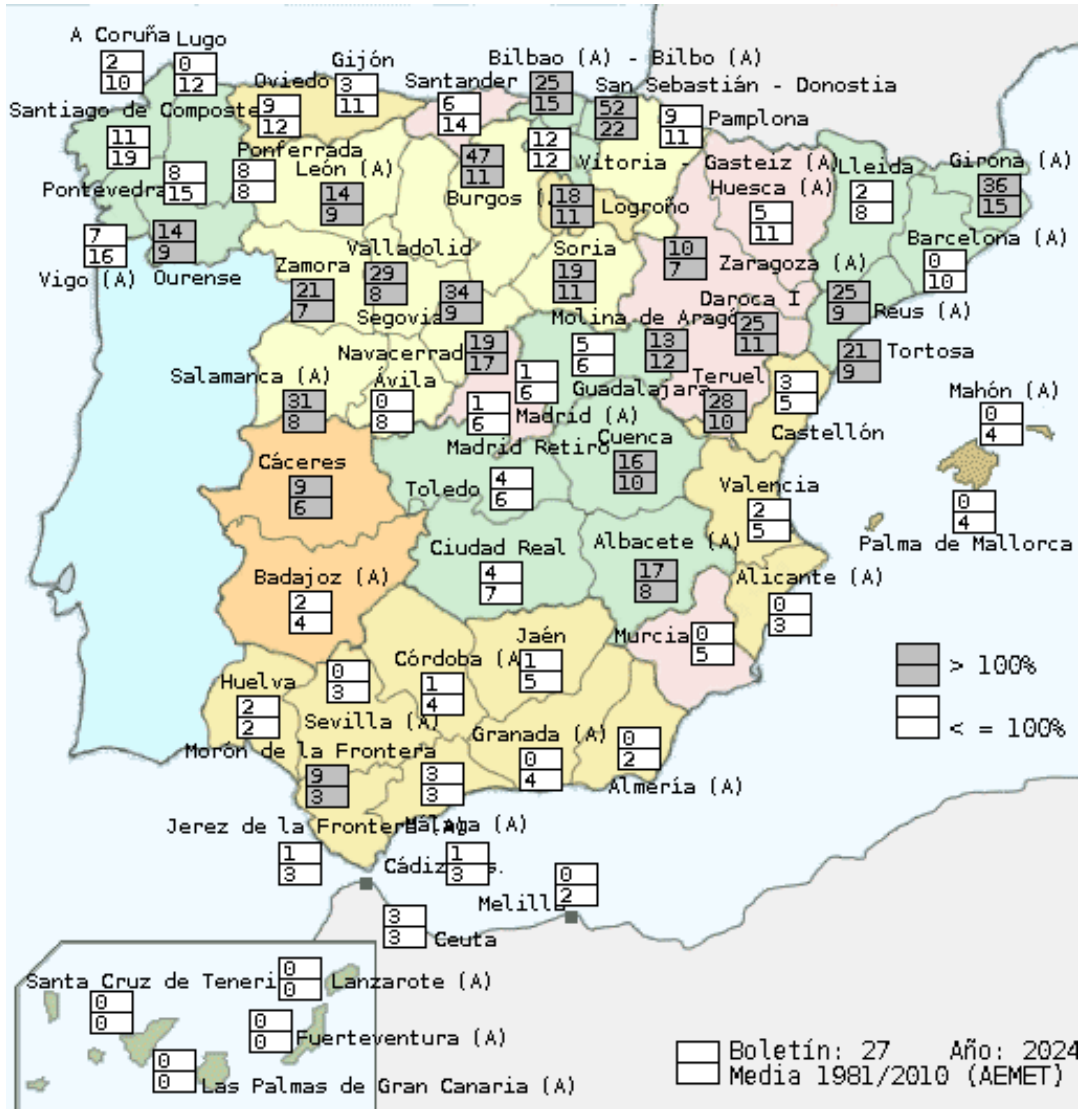
## Notas a la publicación

A la hora de cierre de este boletín no se han recibido los datos de caudales de la CH Segura.

## RESUMEN DE PRECIPITACIONES, RESERVA HIDRÁULICA Y ENERGÍA DISPONIBLE

FECHA: 02-07-2024

BOLETÍN Nº: 27



Las precipitaciones han afectado considerablemente a toda la península. La máxima se ha producido en San Sebastián - Donostia con 52,5 mm (52,5 l/m²).

## RESERVA HIDRÁULICA: 35.162 hm<sup>3</sup>

### VOLUMEN TOTAL EMBALSADO

La reserva hidráulica disminuye durante este período en 530 hm<sup>3</sup> (el 0,9 % de la capacidad total de los embalses), con variaciones entre -114 hm<sup>3</sup> en Tajo y 2 hm<sup>3</sup> en Cuenclas Internas del País Vasco.

### EMBALSES HIDROELÉCTRICOS

El conjunto de los embalses hidroeléctricos disminuye durante este período en 218 hm<sup>3</sup> (el 1,3 % de la capacidad total de los embalses), con variaciones entre -74 hm<sup>3</sup> en Tajo y 2 hm<sup>3</sup> en Júcar.

### EMBALSES DE USO CONSUNTIVO

El conjunto de los embalses de uso consuntivo disminuye durante este período en 312 hm<sup>3</sup> (el 0,8 % de la capacidad total de los embalses), con variaciones entre -70 hm<sup>3</sup> en Guadalquivir y 2 hm<sup>3</sup> en Cuenclas Internas del País Vasco.

### RESUMEN SITUACIÓN ACTUAL

| RESERVA hm <sup>3</sup>    |        | %    | % año anterior | % Med.5 | % Med.10 |
|----------------------------|--------|------|----------------|---------|----------|
| Embalses de uso consuntivo | 20.564 | 53,0 | 38,8           | 47,5    | 55,5     |
| Embalses hidroeléctricos   | 14.598 | 84,7 | 63,7           | 66,0    | 72,7     |
| TOTAL                      | 35.162 | 62,7 | 46,5           | 53,2    | 60,8     |

## ENERGÍA HIDROELÉCTRICA DISPONIBLE: 16.218 GWh

La energía hidroeléctrica calculada, máxima teórica disponible, es actualmente de 16.218 GWh, 329 GWh menos respecto al boletín anterior, que representa el 70,5 % de la capacidad total, el 145,1 % de la disponible hace un año, el 134,8 % de la media de los últimos 5 años y el 124,7 % de la media de los últimos diez años.

## PRODUCCIÓN HIDROELÉCTRICA: 685,7 GWh

La producción de energía hidroeléctrica entre el 24 de junio de 2024 y el 30 de junio de 2024 ha sido de 686 GWh que representa el 156,2 % de la producida en el mismo período del año anterior. (Fuente: R.E.E.).

## PRODUCCIÓN HIDROELÉCTRICA ACUMULADA: 24.087 GWh

La producción hidroeléctrica desde el día primero del año actual hasta el 30 de junio de 2024 ha sido de 24.087 GWh, que comparada con la del mismo período del año anterior que fue de 15.938 GWh, representa una diferencia de 8.149 GWh, que supone el 51,1 % respecto al año anterior. (Fuente: R.E.E.).

## DATOS DE RESERVA HIDRÁULICA Y ENERGÍA: TOTALES

| AGUA EMBALSADA |                     | hm <sup>3</sup> |
|----------------|---------------------|-----------------|
|                | CAPACIDAD TOTAL     | 56.039          |
|                | ACTUAL              | 35.162          |
|                | % TOTAL             | 62,7            |
|                | VARIACIÓN SEMANAL   | -530            |
|                | % VARIACIÓN SEMANAL | -0,9            |

| ENERGÍA |                     | GWh    |
|---------|---------------------|--------|
|         | CAPACIDAD TOTAL     | 23.011 |
|         | ACTUAL              | 16.218 |
|         | % TOTAL             | 70,5   |
|         | VARIACIÓN SEMANAL   | -329   |
|         | % VARIACIÓN SEMANAL | -1,4   |

## DATOS DE RESERVA HIDRÁULICA Y ENERGÍA DISPONIBLE: DESGLOSE POR ÁMBITOS. RESERVA TOTAL EMBALSADA

### VALORES ABSOLUTOS

| ÁMBITOS                         | RESERVA TOTAL EMBALSADA hm <sup>3</sup> |            |              |              |               |
|---------------------------------|---|------------|--------------|--------------|---------------|
|                                 | Capacidad TOTAL                         | Año ACTUAL | Año Anterior | Media 5 años | Media 10 años |
| Cantábrico Oriental             | 73                                      | 61         | 66           | 62           | 62            |
| Cantábrico Occidental           | 490                                     | 445        | 443          | 417          | 438           |
| Miño - Sil                      | 3.030                                   | 2.572      | 2.130        | 2.068        | 2.207         |
| Galicia Costa                   | 684                                     | 503        | 511          | 529          | 546           |
| Cuencas Internas del País Vasco | 21                                      | 21         | 16           | 18           | 18            |

|                               |               |               |               |               |               |
|-------------------------------|---------------|---------------|---------------|---------------|---------------|
| Duero                         | 7.600         | 6.715         | 4.613         | 4.965         | 5.338         |
| Tajo                          | 11.056        | 8.259         | 6.204         | 5.872         | 6.439         |
| Guadiana                      | 9.538         | 4.517         | 2.817         | 3.367         | 4.810         |
| Tinto, Odiel y Piedras        | 229           | 193           | 159           | 170           | 180           |
| Guadalete-Barbate             | 1.651         | 447           | 370           | 655           | 894           |
| Guadalquivir                  | 8.028         | 3.377         | 1.853         | 2.893         | 4.114         |
| <b>Vertiente Atlántica</b>    | <b>42.400</b> | <b>27.110</b> | <b>19.182</b> | <b>21.016</b> | <b>25.046</b> |
| Cuenca Mediterránea Andaluza  | 1.174         | 354           | 382           | 577           | 616           |
| Segura                        | 1.140         | 255           | 404           | 463           | 483           |
| Júcar                         | 2.846         | 1.459         | 1.622         | 1.605         | 1.465         |
| Ebro                          | 7.802         | 5.731         | 4.282         | 5.669         | 5.900         |
| Cuencas Internas de Cataluña  | 677           | 253           | 207           | 466           | 512           |
| <b>Vertiente Mediterránea</b> | <b>13.639</b> | <b>8.052</b>  | <b>6.897</b>  | <b>8.780</b>  | <b>8.976</b>  |
| <b>TOTAL PENINSULAR</b>       | <b>56.039</b> | <b>35.162</b> | <b>26.079</b> | <b>29.796</b> | <b>34.022</b> |

**AGUA EMBALSADA: 35.162 hm<sup>3</sup>**

| ÁMBITOS                         | ENERGÍA TOTAL DISPONIBLE GWh |            |              |              |               |
|---------------------------------|------------------------------|------------|--------------|--------------|---------------|
|                                 | Capacidad TOTAL              | Año ACTUAL | Año Anterior | Media 5 años | Media 10 años |
| Cantábrico Oriental             | 0                            | 0          | 0            | 0            | 0             |
| Cantábrico Occidental           | 171                          | 143        | 141          | 120          | 129           |
| Miño - Sil                      | 2.968                        | 2.391      | 1.901        | 1.745        | 1.930         |
| Galicia Costa                   | 236                          | 184        | 160          | 161          | 173           |
| Cuencas Internas del País Vasco | 0                            | 0          | 0            | 0            | 0             |

|                               |               |               |               |               |               |
|-------------------------------|---------------|---------------|---------------|---------------|---------------|
| Duero                         | 6.528         | 5.843         | 3.622         | 3.963         | 4.394         |
| Tajo                          | 4.686         | 2.665         | 1.597         | 1.396         | 1.605         |
| Guadiana                      | 793           | 277           | 26            | 96            | 282           |
| Tinto, Odiel y Piedras        | 0             | 0             | 0             | 0             | 0             |
| Guadalete-Barbate             | 41            | 20            | 13            | 17            | 21            |
| Guadalquivir                  | 957           | 249           | 139           | 232           | 333           |
| <b>Vertiente Atlántica</b>    | <b>16.380</b> | <b>11.772</b> | <b>7.599</b>  | <b>7.730</b>  | <b>8.867</b>  |
| Cuenca Mediterránea Andaluza  | 28            | 27            | 27            | 27            | 22            |
| Segura                        | 178           | 41            | 66            | 76            | 78            |
| Júcar                         | 2.062         | 1.259         | 1.248         | 1.134         | 1.119         |
| Ebro                          | 4.363         | 3.119         | 2.239         | 3.067         | 2.855         |
| Cuencas Internas de Cataluña  | 0             | 0             | 0             | 0             | 120           |
| <b>Vertiente Mediterránea</b> | <b>6.631</b>  | <b>4.446</b>  | <b>3.580</b>  | <b>4.304</b>  | <b>4.194</b>  |
| <b>TOTAL PENINSULAR</b>       | <b>23.011</b> | <b>16.218</b> | <b>11.179</b> | <b>12.034</b> | <b>13.061</b> |

**ENERGÍA DISPONIBLE: 16.218 GWh**

## DATOS DE RESERVA HIDRÁULICA Y ENERGÍA DISPONIBLE: DESGLOSE POR ÁMBITOS. RESERVA TOTAL EMBALSADA

### VALORES RELATIVOS

| ÁMBITOS                         | hm <sup>3</sup><br>ACTUAL | RESERVA TOTAL EMBALSADA % S./Capacidad |              |              |               |
|---------------------------------|---------------------------|--|--------------|--------------|---------------|
|                                 |                           | Año ACTUAL                             | Año Anterior | Media 5 años | Media 10 años |
| Cantábrico Oriental             | 61                        | 83,6                                   | 90,4         | 84,4         | 83,4          |
| Cantábrico Occidental           | 445                       | 90,8                                   | 90,4         | 81,4         | 83,1          |
| Miño - Sil                      | 2.572                     | 84,9                                   | 70,3         | 68,2         | 72,8          |
| Galicia Costa                   | 503                       | 73,5                                   | 74,7         | 77,3         | 79,8          |
| Cuencas Internas del País Vasco | 21                        | 100,0                                  | 76,2         | 84,8         | 83,8          |

|                              |               |             |             |             |             |
|------------------------------|---------------|-------------|-------------|-------------|-------------|
| Duero                        | 6.715         | 88,4        | 61,4        | 66,1        | 71,1        |
| Tajo                         | 8.259         | 74,7        | 56,1        | 53,1        | 58,4        |
| Guadiana                     | 4.517         | 47,4        | 29,7        | 36,1        | 52,3        |
| Tinto, Odiel y Piedras       | 193           | 84,3        | 69,4        | 74,4        | 78,7        |
| Guadalete-Barbate            | 447           | 27,1        | 22,4        | 39,7        | 54,2        |
| Guadalquivir                 | 3.377         | 42,1        | 23,1        | 35,7        | 50,8        |
| Vertiente Atlántica          | 27.110        | 63,9        | 45,4        | 49,8        | 59,5        |
| Cuenca Mediterránea Andaluza | 354           | 30,2        | 32,5        | 49,1        | 52,4        |
| Segura                       | 255           | 22,4        | 35,4        | 40,6        | 42,4        |
| Júcar                        | 1.459         | 51,3        | 57,0        | 55,1        | 47,4        |
| Ebro                         | 5.731         | 73,5        | 53,8        | 72,7        | 77,0        |
| Cuencas Internas de Cataluña | 253           | 37,4        | 30,6        | 68,9        | 75,7        |
| Vertiente Mediterránea       | 8.052         | 59,0        | 50,0        | 63,9        | 65,0        |
| <b>TOTAL PENINSULAR</b>      | <b>35.162</b> | <b>62,7</b> | <b>46,5</b> | <b>53,3</b> | <b>60,9</b> |

**AGUA EMBALSADA:** 62,7 %

| ÁMBITOS                         | GWh<br>ACTUAL | ENERGÍA TOTAL DISPONIBLE % S./Capacidad |              |              |               |
|---------------------------------|---------------|---|--------------|--------------|---------------|
|                                 |               | Año ACTUAL                              | Año Anterior | Media 5 años | Media 10 años |
| Cantábrico Oriental             | 0             | 0,0                                     | 0,0          | 0,0          | 0,0           |
| Cantábrico Occidental           | 143           | 83,6                                    | 82,5         | 68,9         | 71,5          |
| Miño - Sil                      | 2.391         | 80,6                                    | 64,0         | 58,8         | 65,0          |
| Galicia Costa                   | 184           | 78,0                                    | 67,8         | 68,4         | 73,4          |
| Cuencas Internas del País Vasco | 0             | 0,0                                     | 0,0          | 0,0          | 0,0           |

|                              |               |             |             |             |             |
|------------------------------|---------------|-------------|-------------|-------------|-------------|
| Duero                        | 5.843         | 89,5        | 55,4        | 60,6        | 67,2        |
| Tajo                         | 2.665         | 56,9        | 34,1        | 29,8        | 34,3        |
| Guadiana                     | 277           | 34,9        | 3,3         | 12,1        | 35,5        |
| Tinto, Odiel y Piedras       | 0             | 0,0         | 0,0         | 0,0         | 0,0         |
| Guadalete-Barbate            | 20            | 48,8        | 31,7        | 41,0        | 50,0        |
| Guadalquivir                 | 249           | 26,0        | 14,5        | 24,2        | 34,8        |
| Vertiente Atlántica          | 11.772        | 71,9        | 46,4        | 47,2        | 54,1        |
| Cuenca Mediterránea Andaluza | 27            | 96,4        | 96,4        | 96,4        | 76,8        |
| Segura                       | 41            | 23,0        | 37,1        | 42,9        | 43,8        |
| Júcar                        | 1.259         | 61,1        | 60,5        | 53,9        | 50,1        |
| Ebro                         | 3.119         | 71,5        | 51,0        | 70,6        | 74,7        |
| Cuencas Internas de Cataluña | 0             | 0,0         | 0,0         | 0,0         | 0,0         |
| Vertiente Mediterránea       | 4.446         | 67,0        | 53,8        | 64,5        | 64,8        |
| <b>TOTAL PENINSULAR</b>      | <b>16.218</b> | <b>70,5</b> | <b>48,5</b> | <b>52,2</b> | <b>57,2</b> |

**ENERGÍA DISPONIBLE:** 70,5 %



## DATOS DE RESERVA HIDRÁULICA Y ENERGÍA DISPONIBLE: DESGLOSE POR ÁMBITOS. EMBALSES HIDROELÉCTRICOS

### VALORES ABSOLUTOS

| ÁMBITOS                         | RESERVA TOTAL EMBALSADA hm <sup>3</sup> |               |               |               |               |
|---------------------------------|---|---------------|---------------|---------------|---------------|
|                                 | Capacidad TOTAL                         | Año ACTUAL    | Año Anterior  | Media 5 años  | Media 10 años |
| Cantábrico Oriental             | 0                                       | 0             | 0             | 0             | 0             |
| Cantábrico Occidental           | 444                                     | 403           | 401           | 374           | 396           |
| Miño - Sil                      | 2.668                                   | 2.243         | 1.859         | 1.788         | 1.925         |
| Galicia Costa                   | 605                                     | 429           | 445           | 458           | 476           |
| Cuencas Internas del País Vasco | 0                                       | 0             | 0             | 0             | 0             |
| Duero                           | 4.692                                   | 4.238         | 2.764         | 2.917         | 3.232         |
| Tajo                            | 5.268                                   | 4.657         | 3.677         | 3.206         | 3.684         |
| Guadiana                        | 0                                       | 0             | 0             | 0             | 0             |
| Tinto, Odiel y Piedras          | 0                                       | 0             | 0             | 0             | 0             |
| Guadalete-Barbate               | 0                                       | 0             | 0             | 0             | 0             |
| Guadalquivir                    | 59                                      | 31            | 25            | 25            | 31            |
| <b>Vertiente Atlántica</b>      | <b>13.736</b>                           | <b>12.001</b> | <b>9.171</b>  | <b>8.768</b>  | <b>9.744</b>  |
| Cuenca Mediterránea Andaluza    | 0                                       | 0             | 0             | 0             | 0             |
| Segura                          | 6                                       | 6             | 5             | 5             | 6             |
| Júcar                           | 148                                     | 128           | 124           | 124           | 125           |
| Ebro                            | 3.355                                   | 2.463         | 1.779         | 2.591         | 2.758         |
| Cuencas Internas de Cataluña    | 0                                       | 0             | 0             | 0             | 0             |
| <b>Vertiente Mediterránea</b>   | <b>3.509</b>                            | <b>2.597</b>  | <b>1.908</b>  | <b>2.720</b>  | <b>2.889</b>  |
| <b>TOTAL PENINSULAR</b>         | <b>17.245</b>                           | <b>14.598</b> | <b>11.079</b> | <b>11.488</b> | <b>12.633</b> |

**AGUA EMBALSADA:** 14.598 hm<sup>3</sup>

| ÁMBITOS                         | ENERGÍA TOTAL DISPONIBLE GWh |              |              |              |               |
|---------------------------------|------------------------------|--------------|--------------|--------------|---------------|
|                                 | Capacidad TOTAL              | Año ACTUAL   | Año Anterior | Media 5 años | Media 10 años |
| Cantábrico Oriental             | 0                            | 0            | 0            | 0            | 0             |
| Cantábrico Occidental           | 165                          | 137          | 135          | 115          | 123           |
| Miño - Sil                      | 2.635                        | 2.098        | 1.674        | 1.507        | 1.691         |
| Galicia Costa                   | 236                          | 184          | 160          | 161          | 173           |
| Cuencas Internas del País Vasco | 0                            | 0            | 0            | 0            | 0             |
| Duero                           | 5.064                        | 4.602        | 2.686        | 2.942        | 3.341         |
| Tajo                            | 1.595                        | 1.254        | 858          | 664          | 859           |
| Guadiana                        | 0                            | 0            | 0            | 0            | 0             |
| Tinto, Odiel y Piedras          | 0                            | 0            | 0            | 0            | 0             |
| Guadalete-Barbate               | 0                            | 0            | 0            | 0            | 0             |
| Guadalquivir                    | 21                           | 11           | 9            | 9            | 11            |
| <b>Vertiente Atlántica</b>      | <b>9.716</b>                 | <b>8.286</b> | <b>5.522</b> | <b>5.398</b> | <b>6.198</b>  |
| Cuenca Mediterránea Andaluza    | 0                            | 0            | 0            | 0            | 0             |
| Segura                          | 4                            | 4            | 3            | 3            | 4             |
| Júcar                           | 34                           | 23           | 21           | 21           | 23            |
| Ebro                            | 2.162                        | 1.431        | 1.065        | 1.480        | 1.434         |
| Cuencas Internas de Cataluña    | 0                            | 0            | 0            | 0            | 0             |
| <b>Vertiente Mediterránea</b>   | <b>2.200</b>                 | <b>1.458</b> | <b>1.089</b> | <b>1.504</b> | <b>1.461</b>  |
| <b>TOTAL PENINSULAR</b>         | <b>11.916</b>                | <b>9.744</b> | <b>6.611</b> | <b>6.902</b> | <b>7.659</b>  |

**ENERGÍA DISPONIBLE:** 9.744 GWh

## DATOS DE RESERVA HIDRÁULICA Y ENERGÍA DISPONIBLE: DESGLOSE POR ÁMBITOS. EMBALSES HIDROELÉCTRICOS

### VALORES RELATIVOS

| ÁMBITOS                         | hm <sup>3</sup><br>ACTUAL | RESERVA TOTAL EMBALSADA % S./Capacidad |              |              |               |
|---------------------------------|---------------------------|--|--------------|--------------|---------------|
|                                 |                           | Año ACTUAL                             | Año Anterior | Media 5 años | Media 10 años |
| Cantábrico Oriental             | 0                         | 0,0                                    | 0,0          | 0,0          | 0,0           |
| Cantábrico Occidental           | 403                       | 90,8                                   | 90,3         | 80,3         | 82,3          |
| Miño - Sil                      | 2.243                     | 84,1                                   | 69,7         | 67,0         | 72,1          |
| Galicia Costa                   | 429                       | 70,9                                   | 73,6         | 75,7         | 78,6          |
| Cuencas Internas del País Vasco | 0                         | 0,0                                    | 0,0          | 0,0          | 0,0           |
| Duero                           | 4.238                     | 90,3                                   | 58,9         | 62,2         | 68,9          |
| Tajo                            | 4.657                     | 88,4                                   | 69,8         | 60,9         | 69,9          |
| Guadiana                        | 0                         | 0,0                                    | 0,0          | 0,0          | 0,0           |
| Tinto, Odiel y Piedras          | 0                         | 0,0                                    | 0,0          | 0,0          | 0,0           |
| Guadalete-Barbate               | 0                         | 0,0                                    | 0,0          | 0,0          | 0,0           |
| Guadalquivir                    | 31                        | 52,5                                   | 42,4         | 42,0         | 52,5          |
| Vertiente Atlántica             | 12.001                    | 87,4                                   | 66,8         | 63,7         | 70,7          |
| Cuenca Mediterránea Andaluza    | 0                         | 0,0                                    | 0,0          | 0,0          | 0,0           |
| Segura                          | 6                         | 100,0                                  | 83,3         | 90,0         | 91,7          |
| Júcar                           | 128                       | 86,5                                   | 83,8         | 84,1         | 84,7          |
| Ebro                            | 2.463                     | 73,4                                   | 50,6         | 74,1         | 80,1          |
| Cuencas Internas de Cataluña    | 0                         | 0,0                                    | 0,0          | 0,0          | 0,0           |
| Vertiente Mediterránea          | 2.597                     | 74,0                                   | 52,0         | 74,6         | 80,3          |
| TOTAL PENINSULAR                | 14.598                    | 84,7                                   | 63,7         | 66,0         | 72,7          |

**AGUA EMBALSADA:** 84,7 %

| ÁMBITOS                         | GWh<br>ACTUAL | ENERGÍA TOTAL DISPONIBLE % S./Capacidad |              |              |               |
|---------------------------------|---------------|---|--------------|--------------|---------------|
|                                 |               | Año ACTUAL                              | Año Anterior | Media 5 años | Media 10 años |
| Cantábrico Oriental             | 0             | 0,0                                     | 0,0          | 0,0          | 0,0           |
| Cantábrico Occidental           | 137           | 83,0                                    | 81,8         | 67,9         | 70,7          |
| Miño - Sil                      | 2.098         | 79,6                                    | 63,5         | 57,2         | 64,2          |
| Galicia Costa                   | 184           | 78,0                                    | 67,8         | 68,4         | 73,4          |
| Cuencas Internas del País Vasco | 0             | 0,0                                     | 0,0          | 0,0          | 0,0           |
| Duero                           | 4.602         | 90,9                                    | 53,0         | 58,1         | 66,0          |
| Tajo                            | 1.254         | 78,6                                    | 53,8         | 41,6         | 53,9          |
| Guadiana                        | 0             | 0,0                                     | 0,0          | 0,0          | 0,0           |
| Tinto, Odiel y Piedras          | 0             | 0,0                                     | 0,0          | 0,0          | 0,0           |
| Guadalete-Barbate               | 0             | 0,0                                     | 0,0          | 0,0          | 0,0           |
| Guadalquivir                    | 11            | 52,4                                    | 42,9         | 41,9         | 53,3          |
| Vertiente Atlántica             | 8.286         | 85,3                                    | 56,8         | 55,5         | 63,7          |
| Cuenca Mediterránea Andaluza    | 0             | 0,0                                     | 0,0          | 0,0          | 0,0           |
| Segura                          | 4             | 100,0                                   | 75,0         | 85,0         | 90,0          |
| Júcar                           | 23            | 67,6                                    | 61,8         | 61,8         | 67,1          |
| Ebro                            | 1.431         | 66,2                                    | 48,7         | 67,9         | 73,7          |
| Cuencas Internas de Cataluña    | 0             | 0,0                                     | 0,0          | 0,0          | 0,0           |
| Vertiente Mediterránea          | 1.458         | 66,3                                    | 48,9         | 67,9         | 73,6          |
| TOTAL PENINSULAR                | 9.744         | 81,8                                    | 55,4         | 57,8         | 65,5          |

**ENERGÍA DISPONIBLE:** 81,8 %

## DATOS DE RESERVA HIDRÁULICA Y ENERGÍA DISPONIBLE: DESGLOSE POR ÁMBITOS. EMBALSES DE USO CONSUNTIVO

### VALORES ABSOLUTOS

| ÁMBITOS                         | RESERVA TOTAL EMBALSADA hm <sup>3</sup> |               |               |               |               |
|---------------------------------|---|---------------|---------------|---------------|---------------|
|                                 | Capacidad TOTAL                         | Año ACTUAL    | Año Anterior  | Media 5 años  | Media 10 años |
| Cantábrico Oriental             | 73                                      | 61            | 66            | 62            | 62            |
| Cantábrico Occidental           | 46                                      | 42            | 42            | 43            | 42            |
| Miño - Sil                      | 362                                     | 329           | 271           | 280           | 283           |
| Galicia Costa                   | 79                                      | 74            | 66            | 71            | 70            |
| Cuencas Internas del País Vasco | 21                                      | 21            | 16            | 18            | 18            |
| Duero                           | 2.908                                   | 2.477         | 1.849         | 2.048         | 2.107         |
| Tajo                            | 5.788                                   | 3.602         | 2.527         | 2.666         | 2.755         |
| Guadiana                        | 9.538                                   | 4.517         | 2.817         | 3.367         | 4.810         |
| Tinto, Odiel y Piedras          | 229                                     | 193           | 159           | 170           | 180           |
| Guadalete-Barbate               | 1.651                                   | 447           | 370           | 655           | 894           |
| Guadalquivir                    | 7.969                                   | 3.346         | 1.828         | 2.868         | 4.083         |
| Vertiente Atlántica             | 28.664                                  | 15.109        | 10.011        | 12.248        | 15.304        |
| Cuenca Mediterránea Andaluza    | 1.174                                   | 354           | 382           | 577           | 616           |
| Segura                          | 1.134                                   | 249           | 399           | 458           | 478           |
| Júcar                           | 2.698                                   | 1.331         | 1.498         | 1.481         | 1.339         |
| Ebro                            | 4.447                                   | 3.268         | 2.503         | 3.078         | 3.142         |
| Cuencas Internas de Cataluña    | 677                                     | 253           | 207           | 466           | 512           |
| Vertiente Mediterránea          | 10.130                                  | 5.455         | 4.989         | 6.060         | 6.087         |
| <b>TOTAL PENINSULAR</b>         | <b>38.794</b>                           | <b>20.564</b> | <b>15.000</b> | <b>18.308</b> | <b>21.391</b> |

**AGUA EMBALSADA:** 20.564 hm<sup>3</sup>

| ÁMBITOS                         | ENERGÍA TOTAL DISPONIBLE GWh |              |              |              |               |
|---------------------------------|------------------------------|--------------|--------------|--------------|---------------|
|                                 | Capacidad TOTAL              | Año ACTUAL   | Año Anterior | Media 5 años | Media 10 años |
| Cantábrico Oriental             | 0                            | 0            | 0            | 0            | 0             |
| Cantábrico Occidental           | 6                            | 6            | 6            | 6            | 6             |
| Miño - Sil                      | 333                          | 293          | 227          | 238          | 239           |
| Galicia Costa                   | 0                            | 0            | 0            | 0            | 0             |
| Cuencas Internas del País Vasco | 0                            | 0            | 0            | 0            | 0             |
| Duero                           | 1.464                        | 1.241        | 936          | 1.021        | 1.053         |
| Tajo                            | 3.091                        | 1.411        | 739          | 732          | 746           |
| Guadiana                        | 793                          | 277          | 26           | 96           | 282           |
| Tinto, Odiel y Piedras          | 0                            | 0            | 0            | 0            | 0             |
| Guadalete-Barbate               | 41                           | 20           | 13           | 17           | 21            |
| Guadalquivir                    | 936                          | 238          | 130          | 223          | 322           |
| Vertiente Atlántica             | 6.664                        | 3.486        | 2.077        | 2.333        | 2.669         |
| Cuenca Mediterránea Andaluza    | 28                           | 27           | 27           | 27           | 22            |
| Segura                          | 174                          | 37           | 63           | 73           | 74            |
| Júcar                           | 2.028                        | 1.236        | 1.227        | 1.113        | 1.096         |
| Ebro                            | 2.201                        | 1.688        | 1.174        | 1.587        | 1.421         |
| Cuencas Internas de Cataluña    | 0                            | 0            | 0            | 0            | 120           |
| Vertiente Mediterránea          | 4.431                        | 2.988        | 2.491        | 2.800        | 2.733         |
| <b>TOTAL PENINSULAR</b>         | <b>11.095</b>                | <b>6.474</b> | <b>4.568</b> | <b>5.133</b> | <b>5.402</b>  |

**ENERGÍA DISPONIBLE:** 6.474 GWh

## DATOS DE RESERVA HIDRÁULICA Y ENERGÍA DISPONIBLE: DESGLOSE POR ÁMBITOS. EMBALSES DE USO CONSUNTIVO

### VALORES RELATIVOS

| ÁMBITOS                         | hm <sup>3</sup><br>ACTUAL | RESERVA TOTAL EMBALSADA % S./Capacidad |              |              |               |
|---------------------------------|---------------------------|--|--------------|--------------|---------------|
|                                 |                           | Año ACTUAL                             | Año Anterior | Media 5 años | Media 10 años |
| Cantábrico Oriental             | 61                        | 83,6                                   | 90,4         | 84,4         | 83,4          |
| Cantábrico Occidental           | 42                        | 91,3                                   | 91,3         | 93,5         | 91,7          |
| Miño - Sil                      | 329                       | 90,9                                   | 74,9         | 77,4         | 78,1          |
| Galicia Costa                   | 74                        | 93,7                                   | 83,5         | 89,6         | 89,1          |
| Cuencas Internas del País Vasco | 21                        | 100,0                                  | 76,2         | 84,8         | 83,8          |
| Duro                            | 2.477                     | 85,2                                   | 65,7         | 72,8         | 74,8          |
| Tajo                            | 3.602                     | 62,2                                   | 43,7         | 46,1         | 47,8          |
| Guadiana                        | 4.517                     | 47,4                                   | 29,7         | 36,1         | 52,3          |
| Tinto, Odiel y Piedras          | 193                       | 84,3                                   | 69,4         | 74,4         | 78,7          |
| Guadalete-Barbate               | 447                       | 27,1                                   | 22,4         | 39,7         | 54,2          |
| Guadalquivir                    | 3.346                     | 42,0                                   | 22,9         | 35,7         | 50,7          |
| Vertiente Atlántica             | 15.109                    | 52,7                                   | 35,1         | 43,1         | 54,1          |
| Cuenca Mediterránea Andaluza    | 354                       | 30,2                                   | 32,5         | 49,1         | 52,4          |
| Segura                          | 249                       | 22,0                                   | 35,2         | 40,4         | 42,1          |
| Júcar                           | 1.331                     | 49,3                                   | 55,5         | 53,6         | 45,6          |
| Ebro                            | 3.268                     | 73,5                                   | 56,3         | 71,5         | 74,5          |
| Cuencas Internas de Cataluña    | 253                       | 37,4                                   | 30,6         | 68,9         | 75,7          |
| Vertiente Mediterránea          | 5.455                     | 53,8                                   | 49,2         | 60,1         | 59,7          |
| TOTAL PENINSULAR                | 20.564                    | 53,0                                   | 38,8         | 47,5         | 55,5          |

**AGUA EMBALSADA:** 53,0 %

| ÁMBITOS                         | GWh<br>ACTUAL | ENERGÍA TOTAL DISPONIBLE % S./Capacidad |              |              |               |
|---------------------------------|---------------|---|--------------|--------------|---------------|
|                                 |               | Año ACTUAL                              | Año Anterior | Media 5 años | Media 10 años |
| Cantábrico Oriental             | 0             | 0,0                                     | 0,0          | 0,0          | 0,0           |
| Cantábrico Occidental           | 6             | 100,0                                   | 100,0        | 96,7         | 96,7          |
| Miño - Sil                      | 293           | 88,0                                    | 68,2         | 71,4         | 71,9          |
| Galicia Costa                   | 0             | 0,0                                     | 0,0          | 0,0          | 0,0           |
| Cuencas Internas del País Vasco | 0             | 0,0                                     | 0,0          | 0,0          | 0,0           |
| Duro                            | 1.241         | 84,8                                    | 63,6         | 69,4         | 71,6          |
| Tajo                            | 1.411         | 45,6                                    | 23,9         | 23,7         | 24,1          |
| Guadiana                        | 277           | 34,9                                    | 3,3          | 12,1         | 35,5          |
| Tinto, Odiel y Piedras          | 0             | 0,0                                     | 0,0          | 0,0          | 0,0           |
| Guadalete-Barbate               | 20            | 48,8                                    | 31,7         | 41,0         | 50,0          |
| Guadalquivir                    | 238           | 25,4                                    | 13,9         | 23,8         | 34,4          |
| Vertiente Atlántica             | 3.486         | 52,3                                    | 31,1         | 35,0         | 40,0          |
| Cuenca Mediterránea Andaluza    | 27            | 96,4                                    | 96,4         | 96,4         | 76,8          |
| Segura                          | 37            | 21,3                                    | 36,2         | 42,0         | 42,8          |
| Júcar                           | 1.236         | 60,9                                    | 60,5         | 53,7         | 49,9          |
| Ebro                            | 1.688         | 76,7                                    | 53,3         | 73,2         | 75,7          |
| Cuencas Internas de Cataluña    | 0             | 0,0                                     | 0,0          | 0,0          | 0,0           |
| Vertiente Mediterránea          | 2.988         | 67,4                                    | 56,2         | 62,8         | 61,1          |
| TOTAL PENINSULAR                | 6.474         | 58,4                                    | 41,1         | 46,1         | 48,3          |

**ENERGÍA DISPONIBLE:** 58,4 %

## COMPARATIVA CON OTRAS FECHAS: AGUA EMBALSADA Y ENERGÍA

| COMPARACIONES EN PERÍODOS Y FECHAS HOMOGÉNEAS             | TOTALIDAD DE LOS EMBALSES |       | EMBALSES HIDROELÉCTRICOS |       | EMBALSES DE USO CONSUNTIVO |       |
|---|---------------------------|-------|--------------------------|-------|----------------------------|-------|
|   | hm <sup>3</sup>           | GWh   | hm <sup>3</sup>          | GWh   | hm <sup>3</sup>            | GWh   |
| Con la semana anterior del año actual                     | -530                      | -329  | -218                     | -202  | -312                       | -127  |
| Con el año anterior en la fecha actual                    | 9.083                     | 5.039 | 3.519                    | 3.133 | 5.564                      | 1.906 |
| Con la media de los 5 años anteriores en la fecha actual  | 5.366                     | 4.183 | 3.110                    | 2.841 | 2.256                      | 1.342 |
| Con la media de los 10 años anteriores en la fecha actual | 1.140                     | 3.217 | 1.967                    | 2.085 | -827                       | 1.132 |

## AGUA EMBALSADA Y ENERGÍA DISPONIBLE en la ESPAÑA PENINSULAR AÑO HIDROLÓGICO 2023/2024

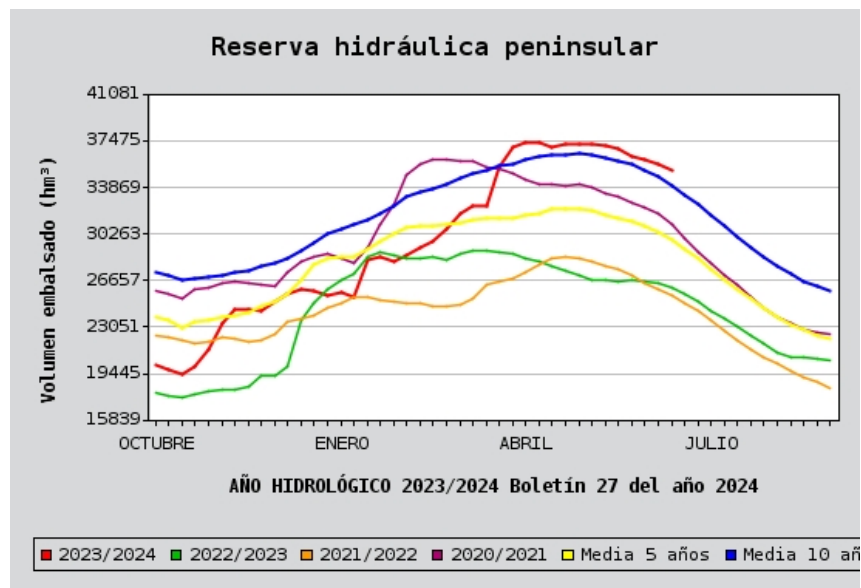
### RESERVA HIDRÁULICA PENINSULAR

| Semana | Fecha      | Reserva Total hm <sup>3</sup> |           |           |           |         |          |
|--------|------------|-------------------------------|-----------|-----------|-----------|---------|----------|
|        |            | 2023/2024                     | 2022/2023 | 2021/2022 | 2020/2021 | Media 5 | Media 10 |
| 40     | 03-10-2023 | 20.098                        | 17.944    | 22.422    | 25.845    | 23.809  | 27.239   |
| 41     | 10-10-2023 | 19.775                        | 17.747    | 22.252    | 25.632    | 23.519  | 27.024   |
| 42     | 17-10-2023 | 19.368                        | 17.599    | 22.015    | 25.278    | 23.013  | 26.719   |
| 43     | 24-10-2023 | 19.945                        | 17.819    | 21.786    | 25.935    | 23.445  | 26.843   |
| 44     | 31-10-2023 | 21.251                        | 18.038    | 21.897    | 26.062    | 23.558  | 26.913   |
| 45     | 07-11-2023 | 23.379                        | 18.158    | 22.205    | 26.395    | 23.756  | 27.063   |
| 46     | 14-11-2023 | 24.414                        | 18.249    | 22.108    | 26.504    | 23.992  | 27.304   |
| 47     | 21-11-2023 | 24.466                        | 18.444    | 21.929    | 26.404    | 24.227  | 27.404   |
| 48     | 28-11-2023 | 24.341                        | 19.241    | 21.999    | 26.274    | 24.597  | 27.792   |
| 49     | 05-12-2023 | 25.006                        | 19.306    | 22.456    | 26.235    | 24.994  | 28.027   |
| 50     | 12-12-2023 | 25.621                        | 20.021    | 23.482    | 27.266    | 25.597  | 28.330   |
| 51     | 19-12-2023 | 25.940                        | 23.559    | 23.725    | 28.078    | 26.624  | 28.902   |
| 52     | 26-12-2023 | 25.830                        | 24.862    | 23.960    | 28.486    | 27.864  | 29.534   |
| 1      | 02-01-2024 | 25.473                        | 25.977    | 24.552    | 28.714    | 28.387  | 30.231   |
| 2      | 09-01-2024 | 25.697                        | 26.701    | 24.911    | 28.387    | 28.444  | 30.641   |
| 3      | 16-01-2024 | 25.355                        | 27.190    | 25.417    | 27.957    | 28.499  | 30.957   |
| 4      | 23-01-2024 | 28.288                        | 28.533    | 25.335    | 29.160    | 29.043  | 31.380   |
| 5      | 30-01-2024 | 28.476                        | 28.775    | 25.130    | 30.941    | 29.665  | 31.841   |
| 6      | 06-02-2024 | 28.095                        | 28.590    | 25.042    | 32.482    | 30.219  | 32.476   |
| 7      | 13-02-2024 | 28.648                        | 28.401    | 24.882    | 34.827    | 30.719  | 33.136   |
| 8      | 20-02-2024 | 29.182                        | 28.356    | 24.868    | 35.592    | 30.871  | 33.530   |
| 9      | 27-02-2024 | 29.665                        | 28.455    | 24.705    | 35.991    | 30.910  | 33.710   |
| 10     | 05-03-2024 | 30.673                        | 28.295    | 24.619    | 36.018    | 30.944  | 34.072   |
| 11     | 12-03-2024 | 31.844                        | 28.735    | 24.752    | 35.888    | 31.121  | 34.523   |
| 12     | 19-03-2024 | 32.418                        | 28.971    | 25.214    | 35.877    | 31.349  | 34.976   |
| 13     | 26-03-2024 | 32.407                        | 29.012    | 26.279    | 35.378    | 31.433  | 35.210   |
| 14     | 02-04-2024 | 35.401                        | 28.886    | 26.620    | 35.248    | 31.505  | 35.526   |
| 15     | 09-04-2024 | 37.004                        | 28.682    | 26.834    | 34.891    | 31.499  | 35.670   |
| 16     | 16-04-2024 | 37.325                        | 28.400    | 27.244    | 34.458    | 31.669  | 35.977   |
| 17     | 23-04-2024 | 37.342                        | 28.074    | 27.844    | 34.047    | 31.830  | 36.246   |
| 18     | 30-04-2024 | 36.953                        | 27.792    | 28.379    | 34.036    | 32.155  | 36.413   |
| 19     | 07-05-2024 | 37.149                        | 27.417    | 28.452    | 33.926    | 32.155  | 36.417   |
| 20     | 14-05-2024 | 37.153                        | 27.033    | 28.301    | 34.075    | 32.146  | 36.500   |
| 21     | 21-05-2024 | 37.158                        | 26.726    | 28.105    | 33.885    | 32.004  | 36.365   |
| 22     | 28-05-2024 | 37.134                        | 26.640    | 27.814    | 33.363    | 31.758  | 36.123   |
| 23     | 04-06-2024 | 36.829                        | 26.588    | 27.489    | 33.098    | 31.514  | 35.866   |
| 24     | 11-06-2024 | 36.249                        | 26.648    | 27.040    | 32.611    | 31.235  | 35.587   |
| 25     | 18-06-2024 | 36.021                        | 26.550    | 26.437    | 32.266    | 30.852  | 35.209   |
| 26     | 25-06-2024 | 35.692                        | 26.472    | 25.968    | 31.851    | 30.424  | 34.663   |
| 27     | 02-07-2024 | 35.162                        | 26.079    | 25.440    | 30.974    | 29.797  | 34.022   |
| 28     | 08-07-2024 | 0                             | 25.651    | 24.917    | 29.857    | 29.083  | 33.308   |
| 29     | 15-07-2024 | 0                             | 25.043    | 24.260    | 28.877    | 28.364  | 32.535   |
| 30     | 22-07-2024 | 0                             | 24.329    | 23.521    | 27.958    | 27.556  | 31.689   |

## AGUA EMBALSADA Y ENERGÍA DISPONIBLE en la ESPAÑA PENINSULAR AÑO HIDROLÓGICO 2023/2024

### RESERVA HIDRÁULICA PENINSULAR

| Semana | Fecha      | Reserva Total hm <sup>3</sup> |           |           |           |         |          |
|--------|------------|-------------------------------|-----------|-----------|-----------|---------|----------|
|        |            | 2023/2024                     | 2022/2023 | 2021/2022 | 2020/2021 | Media 5 | Media 10 |
| 31     | 29-07-2024 | 0                             | 23.637    | 22.689    | 27.092    | 26.691  | 30.827   |
| 32     | 05-08-2024 | 0                             | 23.054    | 21.996    | 26.289    | 25.907  | 29.977   |
| 33     | 12-08-2024 | 0                             | 22.379    | 21.291    | 25.353    | 25.210  | 29.230   |
| 34     | 19-08-2024 | 0                             | 21.750    | 20.702    | 24.571    | 24.474  | 28.524   |
| 35     | 26-08-2024 | 0                             | 21.082    | 20.174    | 23.823    | 23.804  | 27.803   |
| 36     | 02-09-2024 | 0                             | 20.763    | 19.671    | 23.332    | 23.271  | 27.150   |
| 37     | 09-09-2024 | 0                             | 20.734    | 19.209    | 22.868    | 22.806  | 26.615   |
| 38     | 16-09-2024 | 0                             | 20.623    | 18.810    | 22.646    | 22.435  | 26.223   |
| 39     | 23-09-2024 | 0                             | 20.482    | 18.269    | 22.537    | 22.108  | 25.829   |



## AGUA EMBALSADA Y ENERGÍA DISPONIBLE en la ESPAÑA PENINSULAR AÑO HIDROLÓGICO 2023/2024

### EMBALSES HIDROELÉCTRICOS

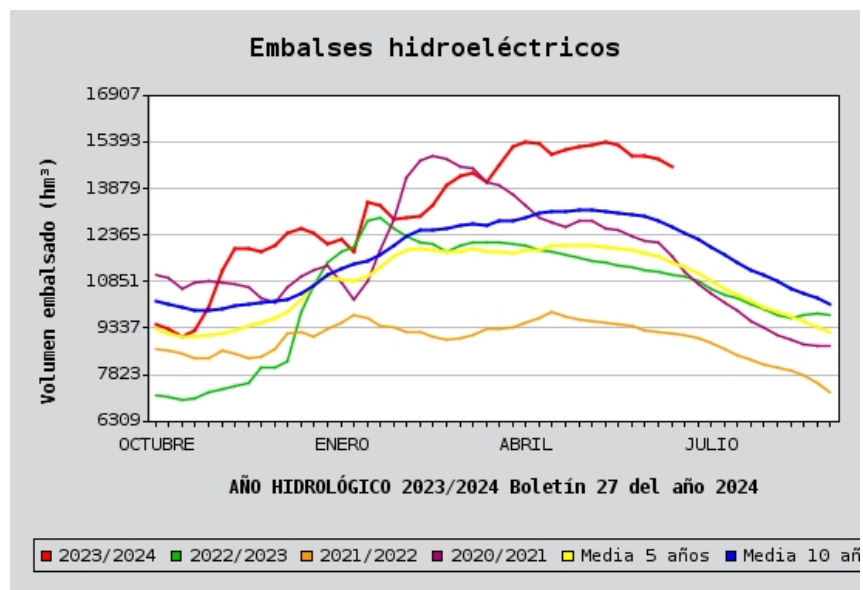
| Semana | Fecha      | Reserva Total hm <sup>3</sup> |           |           |           |         |          |
|--------|------------|-------------------------------|-----------|-----------|-----------|---------|----------|
|        |            | 2023/2024                     | 2022/2023 | 2021/2022 | 2020/2021 | Media 5 | Media 10 |
| 40     | 03-10-2023 | 9.452                         | 7.149     | 8.667     | 11.056    | 9.306   | 10.203   |
| 41     | 10-10-2023 | 9.295                         | 7.076     | 8.602     | 10.941    | 9.174   | 10.099   |
| 42     | 17-10-2023 | 9.054                         | 7.010     | 8.495     | 10.635    | 9.043   | 9.999    |
| 43     | 24-10-2023 | 9.281                         | 7.055     | 8.368     | 10.811    | 9.057   | 9.932    |
| 44     | 31-10-2023 | 9.986                         | 7.254     | 8.374     | 10.864    | 9.098   | 9.932    |
| 45     | 07-11-2023 | 11.235                        | 7.362     | 8.594     | 10.813    | 9.161   | 9.974    |
| 46     | 14-11-2023 | 11.940                        | 7.426     | 8.525     | 10.767    | 9.267   | 10.076   |
| 47     | 21-11-2023 | 11.926                        | 7.557     | 8.376     | 10.638    | 9.386   | 10.097   |
| 48     | 28-11-2023 | 11.791                        | 8.073     | 8.413     | 10.308    | 9.489   | 10.168   |
| 49     | 05-12-2023 | 12.004                        | 8.052     | 8.669     | 10.170    | 9.640   | 10.204   |
| 50     | 12-12-2023 | 12.427                        | 8.244     | 9.147     | 10.667    | 9.849   | 10.265   |
| 51     | 19-12-2023 | 12.580                        | 9.878     | 9.212     | 11.028    | 10.270  | 10.471   |
| 52     | 26-12-2023 | 12.414                        | 10.709    | 9.051     | 11.217    | 10.766  | 10.694   |
| 1      | 02-01-2024 | 12.056                        | 11.478    | 9.323     | 11.346    | 11.034  | 11.086   |
| 2      | 09-01-2024 | 12.198                        | 11.826    | 9.513     | 10.809    | 10.930  | 11.264   |
| 3      | 16-01-2024 | 11.791                        | 11.970    | 9.775     | 10.279    | 10.839  | 11.391   |
| 4      | 23-01-2024 | 13.398                        | 12.826    | 9.645     | 10.841    | 11.020  | 11.530   |
| 5      | 30-01-2024 | 13.334                        | 12.904    | 9.427     | 11.887    | 11.338  | 11.726   |
| 6      | 06-02-2024 | 12.891                        | 12.586    | 9.346     | 12.876    | 11.646  | 12.038   |
| 7      | 13-02-2024 | 12.936                        | 12.301    | 9.181     | 14.226    | 11.873  | 12.303   |
| 8      | 20-02-2024 | 12.988                        | 12.132    | 9.183     | 14.768    | 11.923  | 12.505   |
| 9      | 27-02-2024 | 13.312                        | 12.043    | 9.042     | 14.948    | 11.858  | 12.506   |
| 10     | 05-03-2024 | 13.949                        | 11.816    | 8.935     | 14.803    | 11.817  | 12.572   |
| 11     | 12-03-2024 | 14.287                        | 11.992    | 8.981     | 14.557    | 11.826  | 12.644   |
| 12     | 19-03-2024 | 14.363                        | 12.110    | 9.101     | 14.502    | 11.898  | 12.716   |
| 13     | 26-03-2024 | 14.073                        | 12.135    | 9.290     | 14.079    | 11.822  | 12.689   |
| 14     | 02-04-2024 | 14.601                        | 12.135    | 9.324     | 13.994    | 11.838  | 12.820   |
| 15     | 09-04-2024 | 15.251                        | 12.052    | 9.337     | 13.691    | 11.784  | 12.837   |
| 16     | 16-04-2024 | 15.367                        | 11.995    | 9.509     | 13.296    | 11.851  | 12.934   |
| 17     | 23-04-2024 | 15.327                        | 11.888    | 9.681     | 12.938    | 11.875  | 13.053   |
| 18     | 30-04-2024 | 14.986                        | 11.826    | 9.856     | 12.745    | 12.013  | 13.128   |
| 19     | 07-05-2024 | 15.138                        | 11.699    | 9.716     | 12.632    | 11.991  | 13.133   |
| 20     | 14-05-2024 | 15.223                        | 11.594    | 9.590     | 12.819    | 12.022  | 13.185   |
| 21     | 21-05-2024 | 15.275                        | 11.537    | 9.544     | 12.824    | 12.036  | 13.180   |
| 22     | 28-05-2024 | 15.357                        | 11.470    | 9.497     | 12.552    | 11.971  | 13.125   |
| 23     | 04-06-2024 | 15.285                        | 11.366    | 9.459     | 12.496    | 11.912  | 13.071   |
| 24     | 11-06-2024 | 14.939                        | 11.308    | 9.384     | 12.319    | 11.862  | 13.030   |
| 25     | 18-06-2024 | 14.926                        | 11.188    | 9.233     | 12.154    | 11.759  | 12.969   |
| 26     | 25-06-2024 | 14.816                        | 11.149    | 9.185     | 12.101    | 11.669  | 12.814   |
| 27     | 02-07-2024 | 14.598                        | 11.079    | 9.137     | 11.682    | 11.488  | 12.631   |
| 28     | 08-07-2024 | 0                             | 11.005    | 9.094     | 11.150    | 11.293  | 12.441   |
| 29     | 15-07-2024 | 0                             | 10.849    | 8.986     | 10.753    | 11.112  | 12.231   |
| 30     | 22-07-2024 | 0                             | 10.613    | 8.843     | 10.442    | 10.882  | 11.984   |



## AGUA EMBALSADA Y ENERGÍA DISPONIBLE en la ESPAÑA PENINSULAR AÑO HIDROLÓGICO 2023/2024

### EMBALSES HIDROELÉCTRICOS

| Semana | Fecha      | Reserva Total hm <sup>3</sup> |           |           |           |         |          |
|--------|------------|-------------------------------|-----------|-----------|-----------|---------|----------|
|        |            | 2023/2024                     | 2022/2023 | 2021/2022 | 2020/2021 | Media 5 | Media 10 |
| 31     | 29-07-2024 | 0                             | 10.414    | 8.643     | 10.158    | 10.602  | 11.703   |
| 32     | 05-08-2024 | 0                             | 10.296    | 8.466     | 9.916     | 10.393  | 11.440   |
| 33     | 12-08-2024 | 0                             | 10.105    | 8.282     | 9.577     | 10.208  | 11.238   |
| 34     | 19-08-2024 | 0                             | 9.938     | 8.149     | 9.354     | 10.029  | 11.064   |
| 35     | 26-08-2024 | 0                             | 9.748     | 8.030     | 9.130     | 9.851   | 10.850   |
| 36     | 02-09-2024 | 0                             | 9.663     | 7.937     | 8.974     | 9.701   | 10.628   |
| 37     | 09-09-2024 | 0                             | 9.776     | 7.797     | 8.828     | 9.555   | 10.445   |
| 38     | 16-09-2024 | 0                             | 9.789     | 7.569     | 8.769     | 9.381   | 10.293   |
| 39     | 23-09-2024 | 0                             | 9.748     | 7.239     | 8.749     | 9.208   | 10.103   |



## AGUA EMBALSADA Y ENERGÍA DISPONIBLE en la ESPAÑA PENINSULAR AÑO HIDROLÓGICO 2023/2024

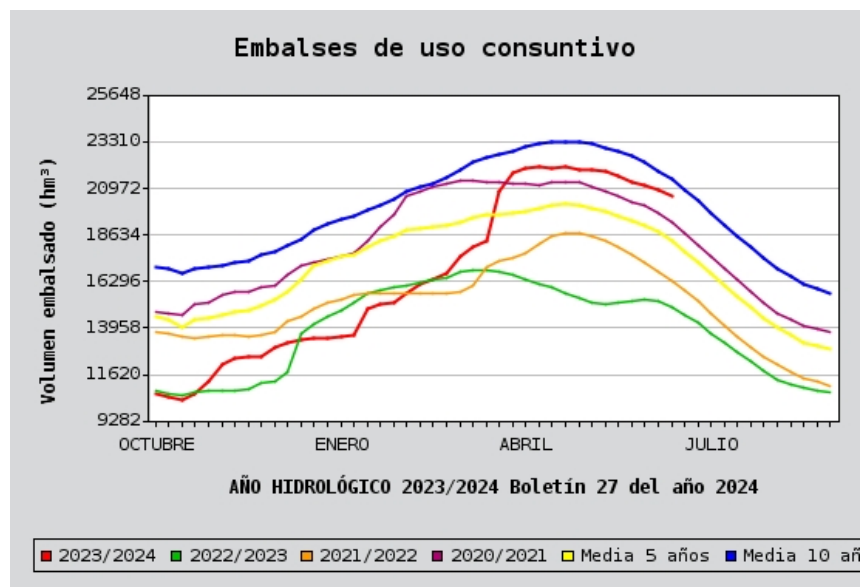
### EMBALSES DE USO CONSUNTIVO

| Semana | Fecha      | Reserva Total hm <sup>3</sup> |           |           |           |         |          |
|--------|------------|-------------------------------|-----------|-----------|-----------|---------|----------|
|        |            | 2023/2024                     | 2022/2023 | 2021/2022 | 2020/2021 | Media 5 | Media 10 |
| 40     | 03-10-2023 | 10.646                        | 10.795    | 13.755    | 14.789    | 14.503  | 17.036   |
| 41     | 10-10-2023 | 10.480                        | 10.671    | 13.650    | 14.691    | 14.345  | 16.924   |
| 42     | 17-10-2023 | 10.314                        | 10.589    | 13.520    | 14.643    | 13.970  | 16.720   |
| 43     | 24-10-2023 | 10.664                        | 10.764    | 13.418    | 15.124    | 14.388  | 16.910   |
| 44     | 31-10-2023 | 11.265                        | 10.784    | 13.523    | 15.198    | 14.460  | 16.982   |
| 45     | 07-11-2023 | 12.144                        | 10.796    | 13.611    | 15.582    | 14.594  | 17.090   |
| 46     | 14-11-2023 | 12.474                        | 10.823    | 13.583    | 15.737    | 14.725  | 17.228   |
| 47     | 21-11-2023 | 12.540                        | 10.887    | 13.553    | 15.766    | 14.841  | 17.307   |
| 48     | 28-11-2023 | 12.550                        | 11.168    | 13.586    | 15.966    | 15.108  | 17.624   |
| 49     | 05-12-2023 | 13.002                        | 11.254    | 13.787    | 16.065    | 15.355  | 17.823   |
| 50     | 12-12-2023 | 13.194                        | 11.777    | 14.335    | 16.599    | 15.749  | 18.066   |
| 51     | 19-12-2023 | 13.360                        | 13.681    | 14.513    | 17.050    | 16.354  | 18.430   |
| 52     | 26-12-2023 | 13.416                        | 14.153    | 14.909    | 17.269    | 17.098  | 18.840   |
| 1      | 02-01-2024 | 13.417                        | 14.499    | 15.229    | 17.368    | 17.353  | 19.145   |
| 2      | 09-01-2024 | 13.499                        | 14.875    | 15.398    | 17.578    | 17.514  | 19.376   |
| 3      | 16-01-2024 | 13.564                        | 15.220    | 15.642    | 17.678    | 17.660  | 19.567   |
| 4      | 23-01-2024 | 14.890                        | 15.707    | 15.690    | 18.319    | 18.023  | 19.850   |
| 5      | 30-01-2024 | 15.142                        | 15.871    | 15.703    | 19.054    | 18.326  | 20.115   |
| 6      | 06-02-2024 | 15.204                        | 16.004    | 15.696    | 19.606    | 18.573  | 20.438   |
| 7      | 13-02-2024 | 15.712                        | 16.100    | 15.701    | 20.601    | 18.846  | 20.833   |
| 8      | 20-02-2024 | 16.194                        | 16.224    | 15.685    | 20.824    | 18.948  | 21.025   |
| 9      | 27-02-2024 | 16.353                        | 16.412    | 15.663    | 21.043    | 19.052  | 21.204   |
| 10     | 05-03-2024 | 16.724                        | 16.479    | 15.684    | 21.215    | 19.127  | 21.500   |
| 11     | 12-03-2024 | 17.557                        | 16.743    | 15.771    | 21.331    | 19.295  | 21.879   |
| 12     | 19-03-2024 | 18.055                        | 16.861    | 16.113    | 21.375    | 19.452  | 22.260   |
| 13     | 26-03-2024 | 18.334                        | 16.877    | 16.989    | 21.299    | 19.610  | 22.521   |
| 14     | 02-04-2024 | 20.800                        | 16.751    | 17.296    | 21.254    | 19.667  | 22.705   |
| 15     | 09-04-2024 | 21.753                        | 16.630    | 17.497    | 21.200    | 19.715  | 22.833   |
| 16     | 16-04-2024 | 21.958                        | 16.405    | 17.735    | 21.162    | 19.819  | 23.043   |
| 17     | 23-04-2024 | 22.015                        | 16.186    | 18.163    | 21.109    | 19.955  | 23.193   |
| 18     | 30-04-2024 | 21.967                        | 15.966    | 18.523    | 21.291    | 20.142  | 23.286   |
| 19     | 07-05-2024 | 22.011                        | 15.718    | 18.736    | 21.294    | 20.164  | 23.284   |
| 20     | 14-05-2024 | 21.930                        | 15.439    | 18.711    | 21.256    | 20.124  | 23.315   |
| 21     | 21-05-2024 | 21.883                        | 15.189    | 18.561    | 21.061    | 19.968  | 23.185   |
| 22     | 28-05-2024 | 21.777                        | 15.170    | 18.317    | 20.811    | 19.786  | 22.999   |
| 23     | 04-06-2024 | 21.544                        | 15.222    | 18.030    | 20.602    | 19.601  | 22.795   |
| 24     | 11-06-2024 | 21.310                        | 15.340    | 17.656    | 20.292    | 19.373  | 22.557   |
| 25     | 18-06-2024 | 21.095                        | 15.362    | 17.204    | 20.112    | 19.093  | 22.241   |
| 26     | 25-06-2024 | 20.876                        | 15.323    | 16.783    | 19.750    | 18.754  | 21.849   |
| 27     | 02-07-2024 | 20.564                        | 15.000    | 16.303    | 19.292    | 18.308  | 21.391   |
| 28     | 08-07-2024 | 0                             | 14.646    | 15.823    | 18.707    | 17.790  | 20.868   |
| 29     | 15-07-2024 | 0                             | 14.194    | 15.274    | 18.124    | 17.252  | 20.304   |

## AGUA EMBALSADA Y ENERGÍA DISPONIBLE en la ESPAÑA PENINSULAR AÑO HIDROLÓGICO 2023/2024

### EMBALSES DE USO CONSUNTIVO

| Semana | Fecha      | Reserva Total hm <sup>3</sup> |           |           |           |         |          |
|--------|------------|-------------------------------|-----------|-----------|-----------|---------|----------|
|        |            | 2023/2024                     | 2022/2023 | 2021/2022 | 2020/2021 | Media 5 | Media 10 |
| 30     | 22-07-2024 | 0                             | 13.716    | 14.678    | 17.516    | 16.674  | 19.705   |
| 31     | 29-07-2024 | 0                             | 13.223    | 14.046    | 16.934    | 16.089  | 19.124   |
| 32     | 05-08-2024 | 0                             | 12.758    | 13.530    | 16.373    | 15.513  | 18.538   |
| 33     | 12-08-2024 | 0                             | 12.274    | 13.009    | 15.776    | 15.002  | 17.992   |
| 34     | 19-08-2024 | 0                             | 11.812    | 12.553    | 15.217    | 14.445  | 17.461   |
| 35     | 26-08-2024 | 0                             | 11.334    | 12.144    | 14.693    | 13.953  | 16.953   |
| 36     | 02-09-2024 | 0                             | 11.100    | 11.734    | 14.358    | 13.570  | 16.522   |
| 37     | 09-09-2024 | 0                             | 10.958    | 11.412    | 14.040    | 13.251  | 16.170   |
| 38     | 16-09-2024 | 0                             | 10.834    | 11.241    | 13.877    | 13.054  | 15.930   |
| 39     | 23-09-2024 | 0                             | 10.734    | 11.030    | 13.788    | 12.900  | 15.726   |



## AGUA EMBALSADA Y ENERGÍA DISPONIBLE en la ESPAÑA PENINSULAR AÑO HIDROLÓGICO 2023/2024

### ENERGÍA HIDROELÉCTRICA CALCULADA: MÁXIMA TEÓRICA

| Semana | Fecha      | Reserva Total GWh |           |           |           |         |          |
|--------|------------|-------------------|-----------|-----------|-----------|---------|----------|
|        |            | 2023/2024         | 2022/2023 | 2021/2022 | 2020/2021 | Media 5 | Media 10 |
| 40     | 03-10-2023 | 8.277             | 5.973     | 7.742     | 10.317    | 8.409   | 9.249    |
| 41     | 10-10-2023 | 8.093             | 5.912     | 7.696     | 10.248    | 8.275   | 9.158    |
| 42     | 17-10-2023 | 7.843             | 5.855     | 7.580     | 10.039    | 8.146   | 9.065    |
| 43     | 24-10-2023 | 8.220             | 6.004     | 7.439     | 10.458    | 8.251   | 9.066    |
| 44     | 31-10-2023 | 9.108             | 6.221     | 7.436     | 10.558    | 8.322   | 9.107    |
| 45     | 07-11-2023 | 10.540            | 6.356     | 7.616     | 10.688    | 8.425   | 9.199    |
| 46     | 14-11-2023 | 11.179            | 6.420     | 7.587     | 10.717    | 8.579   | 9.350    |
| 47     | 21-11-2023 | 11.184            | 6.572     | 7.458     | 10.643    | 8.695   | 9.396    |
| 48     | 28-11-2023 | 11.006            | 7.135     | 7.473     | 10.453    | 8.866   | 9.536    |
| 49     | 05-12-2023 | 11.290            | 7.097     | 7.617     | 10.383    | 9.047   | 9.608    |
| 50     | 12-12-2023 | 11.588            | 7.182     | 8.230     | 10.939    | 9.314   | 9.693    |
| 51     | 19-12-2023 | 11.753            | 8.600     | 8.321     | 11.383    | 9.781   | 9.930    |
| 52     | 26-12-2023 | 11.623            | 9.415     | 8.375     | 11.656    | 10.406  | 10.222   |
| 1      | 02-01-2024 | 11.381            | 10.316    | 8.802     | 11.748    | 10.706  | 10.625   |
| 2      | 09-01-2024 | 11.540            | 10.927    | 9.090     | 11.286    | 10.799  | 10.908   |
| 3      | 16-01-2024 | 11.248            | 11.321    | 9.285     | 10.802    | 10.773  | 11.050   |
| 4      | 23-01-2024 | 12.746            | 12.240    | 9.193     | 11.362    | 11.002  | 11.211   |
| 5      | 30-01-2024 | 12.971            | 12.364    | 9.019     | 12.503    | 11.358  | 11.458   |
| 6      | 06-02-2024 | 12.699            | 12.190    | 8.987     | 13.515    | 11.691  | 11.792   |
| 7      | 13-02-2024 | 12.840            | 12.024    | 8.928     | 14.921    | 11.982  | 12.145   |
| 8      | 20-02-2024 | 13.001            | 11.945    | 8.948     | 15.449    | 12.082  | 12.374   |
| 9      | 27-02-2024 | 13.356            | 11.955    | 8.845     | 15.693    | 12.092  | 12.458   |
| 10     | 05-03-2024 | 14.111            | 11.798    | 8.774     | 15.636    | 12.126  | 12.606   |
| 11     | 12-03-2024 | 14.698            | 12.136    | 8.862     | 15.485    | 12.259  | 12.805   |
| 12     | 19-03-2024 | 15.038            | 12.358    | 9.045     | 15.426    | 12.396  | 12.993   |
| 13     | 26-03-2024 | 15.163            | 12.461    | 9.344     | 15.048    | 12.387  | 13.065   |
| 14     | 02-04-2024 | 16.068            | 12.462    | 9.499     | 14.945    | 12.428  | 13.269   |
| 15     | 09-04-2024 | 16.904            | 12.356    | 9.554     | 14.637    | 12.386  | 13.348   |
| 16     | 16-04-2024 | 17.127            | 12.247    | 9.844     | 14.336    | 12.518  | 13.527   |
| 17     | 23-04-2024 | 17.131            | 12.093    | 10.162    | 14.056    | 12.611  | 13.696   |
| 18     | 30-04-2024 | 16.813            | 11.969    | 10.327    | 14.013    | 12.801  | 13.795   |
| 19     | 07-05-2024 | 16.946            | 11.781    | 10.352    | 13.985    | 12.841  | 13.841   |
| 20     | 14-05-2024 | 17.019            | 11.621    | 10.332    | 14.182    | 12.901  | 13.915   |
| 21     | 21-05-2024 | 17.105            | 11.491    | 10.347    | 14.171    | 12.912  | 13.907   |
| 22     | 28-05-2024 | 17.172            | 11.409    | 10.260    | 13.917    | 12.815  | 13.816   |
| 23     | 04-06-2024 | 17.074            | 11.340    | 10.175    | 13.822    | 12.715  | 13.727   |
| 24     | 11-06-2024 | 16.754            | 11.381    | 10.014    | 13.582    | 12.622  | 13.649   |
| 25     | 18-06-2024 | 16.667            | 11.378    | 9.746     | 13.403    | 12.471  | 13.512   |
| 26     | 25-06-2024 | 16.547            | 11.383    | 9.594     | 13.224    | 12.319  | 13.288   |
| 27     | 02-07-2024 | 16.218            | 11.179    | 9.385     | 12.762    | 12.035  | 13.001   |
| 28     | 08-07-2024 | 0                 | 10.974    | 9.187     | 12.209    | 11.722  | 12.682   |
| 29     | 15-07-2024 | 0                 | 10.662    | 8.854     | 11.773    | 11.396  | 12.340   |

## AGUA EMBALSADA Y ENERGÍA DISPONIBLE en la ESPAÑA PENINSULAR AÑO HIDROLÓGICO 2023/2024

### ENERGÍA HIDROELÉCTRICA CALCULADA: MÁXIMA TEÓRICA

| Semana | Fecha      | Reserva Total GWh |           |           |           |         |          |
|--------|------------|-------------------|-----------|-----------|-----------|---------|----------|
|        |            | 2023/2024         | 2022/2023 | 2021/2022 | 2020/2021 | Media 5 | Media 10 |
| 30     | 22-07-2024 | 0                 | 10.301    | 8.558     | 11.262    | 11.006  | 11.925   |
| 31     | 29-07-2024 | 0                 | 9.981     | 8.201     | 10.741    | 10.572  | 11.515   |
| 32     | 05-08-2024 | 0                 | 9.716     | 7.879     | 10.273    | 10.191  | 11.102   |
| 33     | 12-08-2024 | 0                 | 9.387     | 7.606     | 9.755     | 9.847   | 10.752   |
| 34     | 19-08-2024 | 0                 | 9.083     | 7.352     | 9.314     | 9.485   | 10.416   |
| 35     | 26-08-2024 | 0                 | 8.786     | 7.113     | 8.858     | 9.149   | 10.066   |
| 36     | 02-09-2024 | 0                 | 8.658     | 6.920     | 8.514     | 8.879   | 9.749    |
| 37     | 09-09-2024 | 0                 | 8.632     | 6.700     | 8.219     | 8.632   | 9.451    |
| 38     | 16-09-2024 | 0                 | 8.564     | 6.426     | 8.030     | 8.404   | 9.227    |
| 39     | 23-09-2024 | 0                 | 8.497     | 6.034     | 7.893     | 8.177   | 8.981    |

