



# Boletín Hidrológico Semanal

## *Resumen*

desde 10 de junio de 2024  
hasta 17 de junio de 2024

**Datos provisionales sujetos a revisión**

NÚMERO 25  
AÑO 2024

# Resumen

SECRETARÍA DE ESTADO DE MEDIO AMBIENTE. DIRECCIÓN GENERAL DEL AGUA

N.I.P.O.: 665230796

SUBDIRECCIÓN GENERAL DE PROTECCIÓN DE LAS AGUAS Y GESTIÓN DE RIESGOS  
ÁREA DE INFORMACIÓN HIDROLÓGICA

JEFE ÁREA DE INFORMACIÓN HIDROLÓGICA  
Fernando Pastor Argüello

## REDACCIÓN:

Alberto Irigoyen Pérez  
Teresa Maestro Villarroya

## COLABORADORES

Confed. Hidrográficas  
Adm. Hidráulicas (intra)  
AEMET y REE

Para cualquier sugerencia póngase en contacto con:

Pza San Juan de la Cruz 10, Despacho C-708, 28071 Madrid

Tel: 915975443 / 915975557

Dirección de e-mail: hidrologia@miteco.es

El Boletín Hidrológico puede ser consultado en: <http://www.miteco.gob.es> (Sección "Agua")

Notas a la publicación	2
Resumen de Precipitaciones, reserva hidráulica y energía	3
Datos de reserva hidráulica y energía: totales	5
Datos de reserva hidráulica y de energía: desglose por ámbitos	
- Todos los embalses	
* En valores absolutos	6
* En valores relativos	7
- Embalses hidroeléctricos	
* En valores absolutos	8
* En valores relativos	9
- Embalses uso consuntivo	
* En valores absolutos	10
* En valores relativos	11
Comparativa con otras fechas: agua embalsada y energía	12
Evolución de la reserva hidráulica y energía teórica	
- Reserva hidráulica peninsular	13
- Embalses hidroeléctricos	15
- Embalses de uso consuntivo	17
- Energía hidroeléctrica calculada: máxima teórica	19



Existen otros cinco documentos en formato PDF que amplían la información mostrada en este resumen.

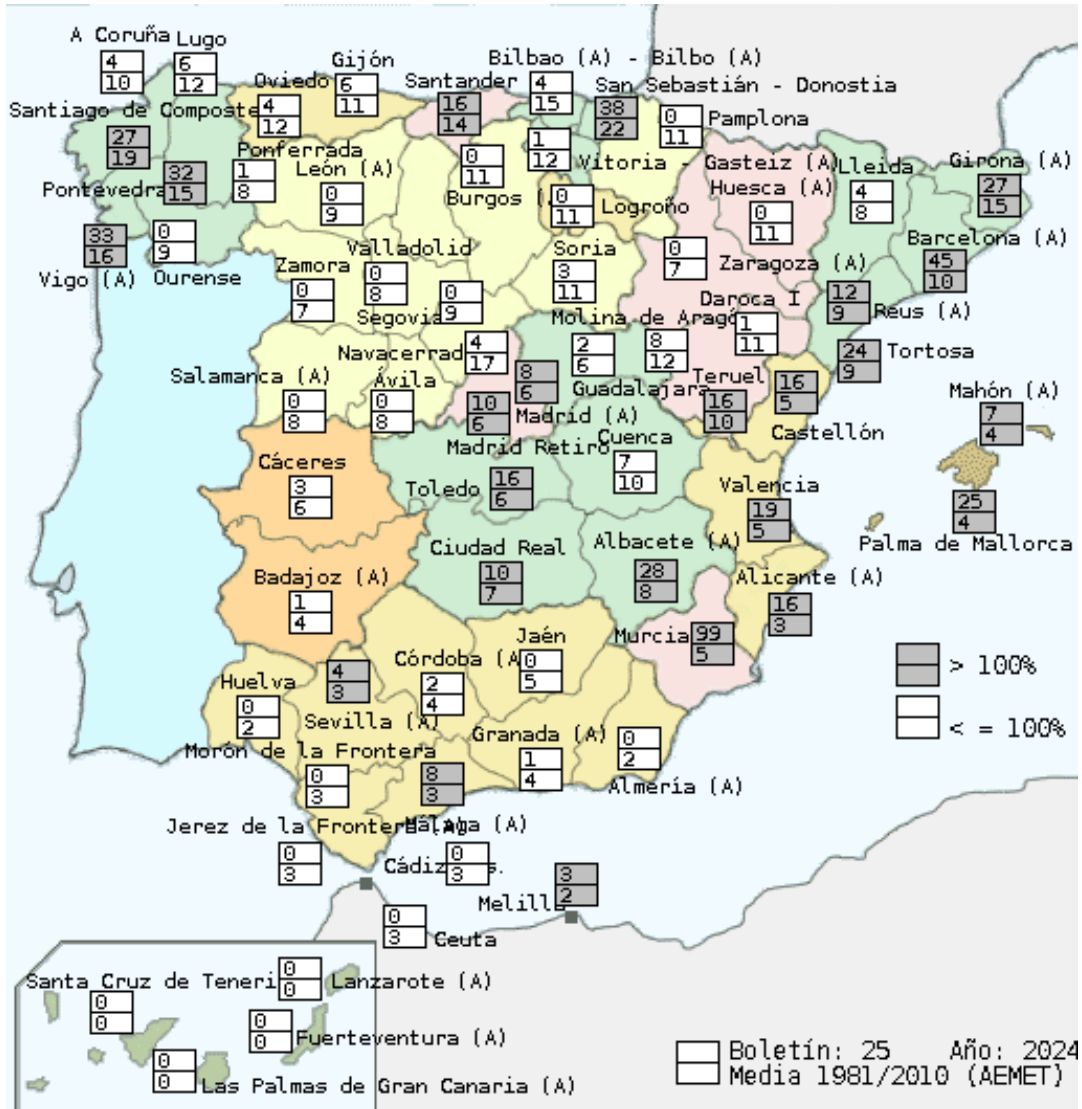
## Notas a la publicación

No existen notas disponibles para esta publicación.

## RESUMEN DE PRECIPITACIONES, RESERVA HIDRÁULICA Y ENERGÍA DISPONIBLE

FECHA: 18-06-2024

BOLETÍN Nº: 25



Las precipitaciones han sido abundantes en la vertiente Mediterránea y han afectado considerablemente a la vertiente Atlántica. La máxima se ha producido en Murcia con 99,4 mm (99,4 l/m<sup>2</sup>).

## RESERVA HIDRÁULICA: 36.021 hm<sup>3</sup>

### VOLUMEN TOTAL EMBALSADO

La reserva hidráulica disminuye durante este período en 228 hm<sup>3</sup> (el 0,4 % de la capacidad total de los embalses), con variaciones entre -58 hm<sup>3</sup> en Guadalquivir y 24 hm<sup>3</sup> en Cuenas Internas de Cataluña.

### EMBALSES HIDROELÉCTRICOS

El conjunto de los embalses hidroeléctricos disminuye durante este período en 13 hm<sup>3</sup> (el 0,1 % de la capacidad total de los embalses), con variaciones entre -20 hm<sup>3</sup> en Miño - Sil y 31 hm<sup>3</sup> en Tajo.

### EMBALSES DE USO CONSUNTIVO

El conjunto de los embalses de uso consuntivo disminuye durante este período en 215 hm<sup>3</sup> (el 0,6 % de la capacidad total de los embalses), con variaciones entre -56 hm<sup>3</sup> en Guadalquivir y 24 hm<sup>3</sup> en Cuenas Internas de Cataluña.

### RESUMEN SITUACIÓN ACTUAL

RESERVA hm <sup>3</sup>		%	% año anterior	% Med.5	% Med.10
Embalses de uso consuntivo	21.095	54,4	39,7	49,5	57,7
Embalses hidroeléctricos	14.926	86,6	64,3	67,5	74,6
TOTAL	36.021	64,3	47,4	55,1	63,0

## ENERGÍA HIDROELÉCTRICA DISPONIBLE: 16.667 GWh

La energía hidroeléctrica calculada, máxima teórica disponible, es actualmente de 16.667 GWh, 87 GWh menos respecto al boletín anterior, que representa el 72,4 % de la capacidad total, el 146,5 % de la disponible hace un año, el 133,6 % de la media de los últimos 5 años y el 123,3 % de la media de los últimos diez años.

## PRODUCCIÓN HIDROELÉCTRICA: 603,8 GWh

La producción de energía hidroeléctrica entre el 10 de junio de 2024 y el 16 de junio de 2024 ha sido de 604 GWh que representa el 106,7 % de la producida en el mismo período del año anterior. (Fuente: R.E.E.).

## PRODUCCIÓN HIDROELÉCTRICA ACUMULADA: 22.711 GWh

La producción hidroeléctrica desde el día primero del año actual hasta el 16 de junio de 2024 ha sido de 22.711 GWh, que comparada con la del mismo período del año anterior que fue de 14.967 GWh, representa una diferencia de 7.745 GWh, que supone el 51,7 % respecto al año anterior. (Fuente: R.E.E.).

## DATOS DE RESERVA HIDRÁULICA Y ENERGÍA: TOTALES

AGUA EMBALSADA		hm <sup>3</sup>
	CAPACIDAD TOTAL	56.039
	ACTUAL	36.021
	% TOTAL	64,3
	VARIACIÓN SEMANAL	-228
	% VARIACIÓN SEMANAL	-0,4

ENERGÍA		GWh
	CAPACIDAD TOTAL	23.011
	ACTUAL	16.667
	% TOTAL	72,4
	VARIACIÓN SEMANAL	-87
	% VARIACIÓN SEMANAL	-0,4

## DATOS DE RESERVA HIDRÁULICA Y ENERGÍA DISPONIBLE: DESGLOSE POR ÁMBITOS. RESERVA TOTAL EMBALSADA

### VALORES ABSOLUTOS

ÁMBITOS	RESERVA TOTAL EMBALSADA hm <sup>3</sup>				
	Capacidad TOTAL	Año ACTUAL	Año Anterior	Media 5 años	Media 10 años
Cantábrico Oriental	73	63	64	62	63
Cantábrico Occidental	490	452	445	425	448
Miño - Sil	3.030	2.614	2.168	2.112	2.271
Galicia Costa	684	528	529	537	559
Cuencas Internas del País Vasco	21	19	16	18	18

Duero	7.600	6.840	4.819	5.166	5.566
Tajo	11.056	8.495	6.371	6.139	6.721
Guadiana	9.538	4.629	2.949	3.500	4.961
Tinto, Odiel y Piedras	229	193	162	174	186
Guadalete-Barbate	1.651	465	393	681	922
Guadalquivir	8.028	3.510	1.926	3.040	4.282
<b>Vertiente Atlántica</b>	<b>42.400</b>	<b>27.808</b>	<b>19.842</b>	<b>21.854</b>	<b>25.997</b>
Cuenca Mediterránea Andaluza	1.174	364	396	594	633
Segura	1.140	267	414	477	499
Júcar	2.846	1.498	1.660	1.641	1.505
Ebro	7.802	5.838	4.036	5.807	6.051
Cuencas Internas de Cataluña	677	246	202	478	525
<b>Vertiente Mediterránea</b>	<b>13.639</b>	<b>8.213</b>	<b>6.708</b>	<b>8.997</b>	<b>9.213</b>
<b>TOTAL PENINSULAR</b>	<b>56.039</b>	<b>36.021</b>	<b>26.550</b>	<b>30.851</b>	<b>35.210</b>

**AGUA EMBALSADA:** 36.021 hm<sup>3</sup>

ÁMBITOS	ENERGÍA TOTAL DISPONIBLE GWh				
	Capacidad TOTAL	Año ACTUAL	Año Anterior	Media 5 años	Media 10 años
Cantábrico Oriental	0	0	0	0	0
Cantábrico Occidental	171	146	144	125	134
Miño - Sil	2.968	2.495	1.929	1.793	2.008
Galicia Costa	236	196	173	164	178
Cuencas Internas del País Vasco	0	0	0	0	0

Duero	6.528	5.950	3.800	4.098	4.561
Tajo	4.686	2.786	1.676	1.528	1.751
Guadiana	793	294	37	110	298
Tinto, Odiel y Piedras	0	0	0	0	0
Guadalete-Barbate	41	21	13	17	21
Guadalquivir	957	260	147	247	348
<b>Vertiente Atlántica</b>	<b>16.380</b>	<b>12.148</b>	<b>7.919</b>	<b>8.082</b>	<b>9.299</b>
Cuenca Mediterránea Andaluza	28	27	27	27	22
Segura	178	41	68	79	80
Júcar	2.062	1.298	1.266	1.149	1.144
Ebro	4.363	3.153	2.098	3.134	2.905
Cuencas Internas de Cataluña	0	0	0	0	125
<b>Vertiente Mediterránea</b>	<b>6.631</b>	<b>4.519</b>	<b>3.459</b>	<b>4.389</b>	<b>4.276</b>
<b>TOTAL PENINSULAR</b>	<b>23.011</b>	<b>16.667</b>	<b>11.378</b>	<b>12.471</b>	<b>13.575</b>

**ENERGÍA DISPONIBLE:** 16.667 GWh

## DATOS DE RESERVA HIDRÁULICA Y ENERGÍA DISPONIBLE: DESGLOSE POR ÁMBITOS. RESERVA TOTAL EMBALSADA

### VALORES RELATIVOS

ÁMBITOS	hm <sup>3</sup> ACTUAL	RESERVA TOTAL EMBALSADA % S./Capacidad			
		Año ACTUAL	Año Anterior	Media 5 años	Media 10 años
Cantábrico Oriental	63	86,3	87,7	85,2	84,3
Cantábrico Occidental	452	92,2	90,8	83,1	84,9
Miño - Sil	2.614	86,3	71,6	69,7	75,0
Galicia Costa	528	77,2	77,3	78,5	81,7
Cuencas Internas del País Vasco	19	90,5	76,2	87,6	86,7

Duero	6.840	90,0	64,2	68,8	74,1
Tajo	8.495	76,8	57,6	55,5	60,9
Guadiana	4.629	48,5	31,0	37,5	54,0
Tinto, Odiel y Piedras	193	84,3	70,7	75,8	81,0
Guadalete-Barbate	465	28,2	23,8	41,3	55,8
Guadalquivir	3.510	43,7	24,0	37,5	52,8
Vertiente Atlántica	27.808	65,6	46,9	51,8	61,8
Cuenca Mediterránea Andaluza	364	31,0	33,7	50,6	53,9
Segura	267	23,4	36,3	41,8	43,8
Júcar	1.498	52,6	58,3	56,3	48,7
Ebro	5.838	74,8	50,7	74,5	79,0
Cuencas Internas de Cataluña	246	36,3	29,8	70,6	77,6
Vertiente Mediterránea	8.213	60,2	48,6	65,5	66,7
<b>TOTAL PENINSULAR</b>	<b>36.021</b>	<b>64,3</b>	<b>47,4</b>	<b>55,1</b>	<b>63,0</b>

**AGUA EMBALSADA:** 64,3 %

ÁMBITOS	GWh ACTUAL	ENERGÍA TOTAL DISPONIBLE % S./Capacidad			
		Año ACTUAL	Año Anterior	Media 5 años	Media 10 años
Cantábrico Oriental	0	0,0	0,0	0,0	0,0
Cantábrico Occidental	146	85,4	84,2	71,7	74,2
Miño - Sil	2.495	84,1	65,0	60,4	67,6
Galicia Costa	196	83,1	73,3	69,7	75,5
Cuencas Internas del País Vasco	0	0,0	0,0	0,0	0,0

Duero	5.950	91,1	58,1	62,7	69,8
Tajo	2.786	59,5	35,8	32,6	37,4
Guadiana	294	37,1	4,7	13,8	37,6
Tinto, Odiel y Piedras	0	0,0	0,0	0,0	0,0
Guadalete-Barbate	21	51,2	31,7	42,4	52,2
Guadalquivir	260	27,2	15,4	25,8	36,4
Vertiente Atlántica	12.148	74,2	48,3	49,3	56,7
Cuenca Mediterránea Andaluza	27	96,4	96,4	96,4	78,2
Segura	41	23,0	38,2	44,2	45,0
Júcar	1.298	62,9	61,4	54,5	51,2
Ebro	3.153	72,3	47,8	72,1	76,0
Cuencas Internas de Cataluña	0	0,0	0,0	0,0	0,0
Vertiente Mediterránea	4.519	68,1	52,0	65,7	66,1
<b>TOTAL PENINSULAR</b>	<b>16.667</b>	<b>72,4</b>	<b>49,4</b>	<b>54,1</b>	<b>59,4</b>

**ENERGÍA DISPONIBLE:** 72,4 %



## DATOS DE RESERVA HIDRÁULICA Y ENERGÍA DISPONIBLE: DESGLOSE POR ÁMBITOS. EMBALSES HIDROELÉCTRICOS

### VALORES ABSOLUTOS

ÁMBITOS	RESERVA TOTAL EMBALSADA hm <sup>3</sup>				
	Capacidad TOTAL	Año ACTUAL	Año Anterior	Media 5 años	Media 10 años
Cantábrico Oriental	0	0	0	0	0
Cantábrico Occidental	444	409	403	382	405
Miño - Sil	2.668	2.274	1.891	1.825	1.976
Galicia Costa	605	454	461	466	487
Cuencas Internas del País Vasco	0	0	0	0	0
Duero	4.692	4.300	2.864	2.977	3.320
Tajo	5.268	4.803	3.735	3.337	3.832
Guadiana	0	0	0	0	0
Tinto, Odiel y Piedras	0	0	0	0	0
Guadalete-Barbate	0	0	0	0	0
Guadalquivir	59	35	26	25	32
<b>Vertiente Atlántica</b>	<b>13.736</b>	<b>12.275</b>	<b>9.380</b>	<b>9.012</b>	<b>10.052</b>
Cuenca Mediterránea Andaluza	0	0	0	0	0
Segura	6	6	5	6	6
Júcar	148	130	124	123	124
Ebro	3.355	2.515	1.679	2.619	2.788
Cuencas Internas de Cataluña	0	0	0	0	0
<b>Vertiente Mediterránea</b>	<b>3.509</b>	<b>2.651</b>	<b>1.808</b>	<b>2.748</b>	<b>2.918</b>
<b>TOTAL PENINSULAR</b>	<b>17.245</b>	<b>14.926</b>	<b>11.188</b>	<b>11.760</b>	<b>12.970</b>

**AGUA EMBALSADA:** 14.926 hm<sup>3</sup>

ÁMBITOS	ENERGÍA TOTAL DISPONIBLE GWh				
	Capacidad TOTAL	Año ACTUAL	Año Anterior	Media 5 años	Media 10 años
Cantábrico Oriental	0	0	0	0	0
Cantábrico Occidental	165	140	138	119	128
Miño - Sil	2.635	2.193	1.697	1.548	1.753
Galicia Costa	236	196	173	164	178
Cuencas Internas del País Vasco	0	0	0	0	0
Duero	5.064	4.675	2.801	2.996	3.427
Tajo	1.595	1.330	881	723	933
Guadiana	0	0	0	0	0
Tinto, Odiel y Piedras	0	0	0	0	0
Guadalete-Barbate	0	0	0	0	0
Guadalquivir	21	13	9	9	12
<b>Vertiente Atlántica</b>	<b>9.716</b>	<b>8.547</b>	<b>5.699</b>	<b>5.559</b>	<b>6.431</b>
Cuenca Mediterránea Andaluza	0	0	0	0	0
Segura	4	4	3	4	4
Júcar	34	23	15	19	22
Ebro	2.162	1.439	1.020	1.486	1.427
Cuencas Internas de Cataluña	0	0	0	0	0
<b>Vertiente Mediterránea</b>	<b>2.200</b>	<b>1.466</b>	<b>1.038</b>	<b>1.509</b>	<b>1.453</b>
<b>TOTAL PENINSULAR</b>	<b>11.916</b>	<b>10.013</b>	<b>6.737</b>	<b>7.068</b>	<b>7.884</b>

**ENERGÍA DISPONIBLE:** 10.013 GWh

## DATOS DE RESERVA HIDRÁULICA Y ENERGÍA DISPONIBLE: DESGLOSE POR ÁMBITOS. EMBALSES HIDROELÉCTRICOS

### VALORES RELATIVOS

ÁMBITOS	hm <sup>3</sup> ACTUAL	RESERVA TOTAL EMBALSADA % S./Capacidad			
		Año ACTUAL	Año Anterior	Media 5 años	Media 10 años
Cantábrico Oriental	0	0,0	0,0	0,0	0,0
Cantábrico Occidental	409	92,1	90,8	82,0	84,1
Miño - Sil	2.274	85,2	70,9	68,4	74,0
Galicia Costa	454	75,0	76,2	77,0	80,5
Cuencas Internas del País Vasco	0	0,0	0,0	0,0	0,0
Duro	4.300	91,6	61,0	63,5	70,7
Tajo	4.803	91,2	70,9	63,3	72,7
Guadiana	0	0,0	0,0	0,0	0,0
Tinto, Odiel y Piedras	0	0,0	0,0	0,0	0,0
Guadalete-Barbate	0	0,0	0,0	0,0	0,0
Guadalquivir	35	59,3	44,1	43,1	54,1
Vertiente Atlántica	12.275	89,4	68,3	65,5	73,0
Cuenca Mediterránea Andaluza	0	0,0	0,0	0,0	0,0
Segura	6	100,0	83,3	96,7	95,0
Júcar	130	87,8	83,8	83,4	84,1
Ebro	2.515	75,0	47,8	74,9	81,0
Cuencas Internas de Cataluña	0	0,0	0,0	0,0	0,0
Vertiente Mediterránea	2.651	75,5	49,3	75,3	81,1
TOTAL PENINSULAR	14.926	86,6	64,3	67,6	74,7

**AGUA EMBALSADA:** 86,6 %

ÁMBITOS	GWh ACTUAL	ENERGÍA TOTAL DISPONIBLE % S./Capacidad			
		Año ACTUAL	Año Anterior	Media 5 años	Media 10 años
Cantábrico Oriental	0	0,0	0,0	0,0	0,0
Cantábrico Occidental	140	84,8	83,6	70,7	73,3
Miño - Sil	2.193	83,2	64,4	58,8	66,5
Galicia Costa	196	83,1	73,3	69,7	75,5
Cuencas Internas del País Vasco	0	0,0	0,0	0,0	0,0
Duro	4.675	92,3	55,3	59,2	67,7
Tajo	1.330	83,4	55,2	45,3	58,5
Guadiana	0	0,0	0,0	0,0	0,0
Tinto, Odiel y Piedras	0	0,0	0,0	0,0	0,0
Guadalete-Barbate	0	0,0	0,0	0,0	0,0
Guadalquivir	13	61,9	42,9	41,9	55,2
Vertiente Atlántica	8.547	88,0	58,7	57,2	66,1
Cuenca Mediterránea Andaluza	0	0,0	0,0	0,0	0,0
Segura	4	100,0	75,0	95,0	92,5
Júcar	23	67,6	44,1	55,9	63,8
Ebro	1.439	66,6	46,6	68,2	73,3
Cuencas Internas de Cataluña	0	0,0	0,0	0,0	0,0
Vertiente Mediterránea	1.466	66,6	46,6	68,0	73,2
TOTAL PENINSULAR	10.013	84,0	56,4	59,2	67,4

**ENERGÍA DISPONIBLE:** 84,0 %

## DATOS DE RESERVA HIDRÁULICA Y ENERGÍA DISPONIBLE: DESGLOSE POR ÁMBITOS. EMBALSES DE USO CONSUNTIVO

### VALORES ABSOLUTOS

ÁMBITOS	RESERVA TOTAL EMBALSADA hm <sup>3</sup>				
	Capacidad TOTAL	Año ACTUAL	Año Anterior	Media 5 años	Media 10 años
Cantábrico Oriental	73	63	64	62	63
Cantábrico Occidental	46	43	42	44	43
Miño - Sil	362	340	277	287	296
Galicia Costa	79	74	68	71	71
Cuencas Internas del País Vasco	21	19	16	18	18
Duero	2.908	2.540	1.955	2.188	2.246
Tajo	5.788	3.692	2.636	2.803	2.889
Guadiana	9.538	4.629	2.949	3.500	4.961
Tinto, Odiel y Piedras	229	193	162	174	186
Guadalete-Barbate	1.651	465	393	681	922
Guadalquivir	7.969	3.475	1.900	3.015	4.250
<b>Vertiente Atlántica</b>	<b>28.664</b>	<b>15.533</b>	<b>10.462</b>	<b>12.843</b>	<b>15.945</b>
Cuenca Mediterránea Andaluza	1.174	364	396	594	633
Segura	1.134	261	409	471	494
Júcar	2.698	1.368	1.536	1.518	1.381
Ebro	4.447	3.323	2.357	3.188	3.263
Cuencas Internas de Cataluña	677	246	202	478	525
<b>Vertiente Mediterránea</b>	<b>10.130</b>	<b>5.562</b>	<b>4.900</b>	<b>6.249</b>	<b>6.296</b>
<b>TOTAL PENINSULAR</b>	<b>38.794</b>	<b>21.095</b>	<b>15.362</b>	<b>19.092</b>	<b>22.241</b>

**AGUA EMBALSADA:** 21.095 hm<sup>3</sup>

ÁMBITOS	ENERGÍA TOTAL DISPONIBLE GWh				
	Capacidad TOTAL	Año ACTUAL	Año Anterior	Media 5 años	Media 10 años
Cantábrico Oriental	0	0	0	0	0
Cantábrico Occidental	6	6	6	6	6
Miño - Sil	333	302	232	245	254
Galicia Costa	0	0	0	0	0
Cuencas Internas del País Vasco	0	0	0	0	0
Duero	1.464	1.275	999	1.102	1.134
Tajo	3.091	1.456	795	805	818
Guadiana	793	294	37	110	298
Tinto, Odiel y Piedras	0	0	0	0	0
Guadalete-Barbate	41	21	13	17	21
Guadalquivir	936	247	138	238	337
<b>Vertiente Atlántica</b>	<b>6.664</b>	<b>3.601</b>	<b>2.220</b>	<b>2.523</b>	<b>2.868</b>
Cuenca Mediterránea Andaluza	28	27	27	27	22
Segura	174	37	65	75	76
Júcar	2.028	1.275	1.251	1.130	1.123
Ebro	2.201	1.714	1.078	1.648	1.478
Cuencas Internas de Cataluña	0	0	0	0	125
<b>Vertiente Mediterránea</b>	<b>4.431</b>	<b>3.053</b>	<b>2.421</b>	<b>2.880</b>	<b>2.824</b>
<b>TOTAL PENINSULAR</b>	<b>11.095</b>	<b>6.654</b>	<b>4.641</b>	<b>5.403</b>	<b>5.692</b>

**ENERGÍA DISPONIBLE:** 6.654 GWh

## DATOS DE RESERVA HIDRÁULICA Y ENERGÍA DISPONIBLE: DESGLOSE POR ÁMBITOS. EMBALSES DE USO CONSUNTIVO

### VALORES RELATIVOS

ÁMBITOS	hm <sup>3</sup> ACTUAL	RESERVA TOTAL EMBALSADA % S./Capacidad			
		Año ACTUAL	Año Anterior	Media 5 años	Media 10 años
Cantábrico Oriental	63	86,3	87,7	85,2	84,3
Cantábrico Occidental	43	93,5	91,3	94,8	93,5
Miño - Sil	340	93,9	76,5	79,3	81,7
Galicia Costa	74	93,7	86,1	90,4	90,3
Cuencas Internas del País Vasco	19	90,5	76,2	87,6	86,7
Duero	2.540	87,3	69,4	77,7	79,8
Tajo	3.692	63,8	45,5	48,4	50,1
Guadiana	4.629	48,5	31,0	37,5	54,0
Tinto, Odiel y Piedras	193	84,3	70,7	75,8	81,0
Guadalete-Barbate	465	28,2	23,8	41,3	55,8
Guadalquivir	3.475	43,6	23,8	37,5	52,8
Vertiente Atlántica	15.533	54,2	36,7	45,2	56,4
Cuenca Mediterránea Andaluza	364	31,0	33,7	50,6	53,9
Segura	261	23,0	36,1	41,5	43,5
Júcar	1.368	50,7	56,9	54,9	46,9
Ebro	3.323	74,7	53,0	74,1	77,3
Cuencas Internas de Cataluña	246	36,3	29,8	70,6	77,6
Vertiente Mediterránea	5.562	54,9	48,4	61,9	61,7
TOTAL PENINSULAR	21.095	54,4	39,7	49,5	57,7

**AGUA EMBALSADA:** 54,4 %

ÁMBITOS	GWh ACTUAL	ENERGÍA TOTAL DISPONIBLE % S./Capacidad			
		Año ACTUAL	Año Anterior	Media 5 años	Media 10 años
Cantábrico Oriental	0	0,0	0,0	0,0	0,0
Cantábrico Occidental	6	100,0	100,0	100,0	100,0
Miño - Sil	302	90,7	69,7	73,5	76,3
Galicia Costa	0	0,0	0,0	0,0	0,0
Cuencas Internas del País Vasco	0	0,0	0,0	0,0	0,0
Duero	1.275	87,1	67,9	74,9	77,1
Tajo	1.456	47,1	25,7	26,0	26,4
Guadiana	294	37,1	4,7	13,8	37,6
Tinto, Odiel y Piedras	0	0,0	0,0	0,0	0,0
Guadalete-Barbate	21	51,2	31,7	42,4	52,2
Guadalquivir	247	26,4	14,7	25,4	36,0
Vertiente Atlántica	3.601	54,0	33,3	37,8	43,0
Cuenca Mediterránea Andaluza	27	96,4	96,4	96,4	78,2
Segura	37	21,3	37,4	43,0	43,9
Júcar	1.275	62,9	61,7	54,5	51,1
Ebro	1.714	77,9	49,0	76,1	78,9
Cuencas Internas de Cataluña	0	0,0	0,0	0,0	0,0
Vertiente Mediterránea	3.053	68,9	54,6	64,6	63,1
TOTAL PENINSULAR	6.654	60,0	41,8	48,5	51,0

**ENERGÍA DISPONIBLE:** 60,0 %

## COMPARATIVA CON OTRAS FECHAS: AGUA EMBALSADA Y ENERGÍA

COMPARACIONES EN PERÍODOS Y FECHAS HOMOGÉNEAS	TOTALIDAD DE LOS EMBALSES		EMBALSES HIDROELÉCTRICOS		EMBALSES DE USO CONSUNTIVO	
	hm <sup>3</sup>	GWh	hm <sup>3</sup>	GWh	hm <sup>3</sup>	GWh
Con la semana anterior del año actual	-228	-87	-13	-8	-215	-79
Con el año anterior en la fecha actual	9.471	5.289	3.738	3.276	5.733	2.013
Con la media de los 5 años anteriores en la fecha actual	5.169	4.196	3.167	2.945	2.002	1.251
Con la media de los 10 años anteriores en la fecha actual	811	3.155	1.957	2.129	-1.146	1.026

## AGUA EMBALSADA Y ENERGÍA DISPONIBLE en la ESPAÑA PENINSULAR AÑO HIDROLÓGICO 2023/2024

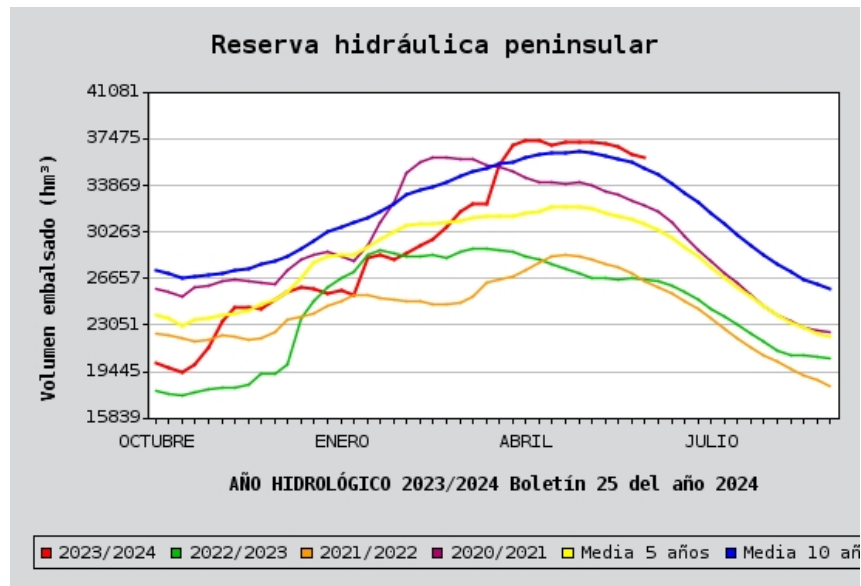
### RESERVA HIDRÁULICA PENINSULAR

Semana	Fecha	Reserva Total hm <sup>3</sup>					
		2023/2024	2022/2023	2021/2022	2020/2021	Media 5	Media 10
40	03-10-2023	20.098	17.944	22.422	25.845	23.809	27.239
41	10-10-2023	19.775	17.747	22.252	25.632	23.519	27.024
42	17-10-2023	19.368	17.599	22.015	25.278	23.013	26.719
43	24-10-2023	19.945	17.819	21.786	25.935	23.445	26.843
44	31-10-2023	21.251	18.038	21.897	26.062	23.558	26.913
45	07-11-2023	23.379	18.158	22.205	26.395	23.756	27.063
46	14-11-2023	24.414	18.249	22.108	26.504	23.992	27.304
47	21-11-2023	24.466	18.444	21.929	26.404	24.227	27.404
48	28-11-2023	24.341	19.241	21.999	26.274	24.597	27.792
49	05-12-2023	25.006	19.306	22.456	26.235	24.994	28.027
50	12-12-2023	25.621	20.021	23.482	27.266	25.597	28.330
51	19-12-2023	25.940	23.559	23.725	28.078	26.624	28.902
52	26-12-2023	25.830	24.862	23.960	28.486	27.864	29.534
1	02-01-2024	25.473	25.977	24.552	28.714	28.387	30.231
2	09-01-2024	25.697	26.701	24.911	28.387	28.444	30.641
3	16-01-2024	25.355	27.190	25.417	27.957	28.499	30.957
4	23-01-2024	28.288	28.533	25.335	29.160	29.043	31.380
5	30-01-2024	28.476	28.775	25.130	30.941	29.665	31.841
6	06-02-2024	28.095	28.590	25.042	32.482	30.219	32.476
7	13-02-2024	28.648	28.401	24.882	34.827	30.719	33.136
8	20-02-2024	29.182	28.356	24.868	35.592	30.871	33.530
9	27-02-2024	29.665	28.455	24.705	35.991	30.910	33.710
10	05-03-2024	30.673	28.295	24.619	36.018	30.944	34.072
11	12-03-2024	31.844	28.735	24.752	35.888	31.121	34.523
12	19-03-2024	32.418	28.971	25.214	35.877	31.349	34.976
13	26-03-2024	32.407	29.012	26.279	35.378	31.433	35.210
14	02-04-2024	35.401	28.886	26.620	35.248	31.505	35.526
15	09-04-2024	37.004	28.682	26.834	34.891	31.499	35.670
16	16-04-2024	37.325	28.400	27.244	34.458	31.669	35.977
17	23-04-2024	37.342	28.074	27.844	34.047	31.830	36.246
18	30-04-2024	36.953	27.792	28.379	34.036	32.155	36.413
19	07-05-2024	37.149	27.417	28.452	33.926	32.155	36.417
20	14-05-2024	37.153	27.033	28.301	34.075	32.146	36.500
21	21-05-2024	37.158	26.726	28.105	33.885	32.004	36.365
22	28-05-2024	37.134	26.640	27.814	33.363	31.758	36.123
23	04-06-2024	36.829	26.588	27.489	33.098	31.514	35.866
24	11-06-2024	36.249	26.648	27.040	32.611	31.235	35.587
25	18-06-2024	36.021	26.550	26.437	32.266	30.852	35.209
26	24-06-2024	0	26.472	25.968	31.851	30.424	34.663
27	01-07-2024	0	26.079	25.440	30.974	29.797	34.022
28	08-07-2024	0	25.651	24.917	29.857	29.083	33.308
29	15-07-2024	0	25.043	24.260	28.877	28.364	32.535
30	22-07-2024	0	24.329	23.521	27.958	27.556	31.689

## AGUA EMBALSADA Y ENERGÍA DISPONIBLE en la ESPAÑA PENINSULAR AÑO HIDROLÓGICO 2023/2024

### RESERVA HIDRÁULICA PENINSULAR

Semana	Fecha	Reserva Total hm <sup>3</sup>					
		2023/2024	2022/2023	2021/2022	2020/2021	Media 5	Media 10
31	29-07-2024	0	23.637	22.689	27.092	26.691	30.827
32	05-08-2024	0	23.054	21.996	26.289	25.907	29.977
33	12-08-2024	0	22.379	21.291	25.353	25.210	29.230
34	19-08-2024	0	21.750	20.702	24.571	24.474	28.524
35	26-08-2024	0	21.082	20.174	23.823	23.804	27.803
36	02-09-2024	0	20.763	19.671	23.332	23.271	27.150
37	09-09-2024	0	20.734	19.209	22.868	22.806	26.615
38	16-09-2024	0	20.623	18.810	22.646	22.435	26.223
39	23-09-2024	0	20.482	18.269	22.537	22.108	25.829



## AGUA EMBALSADA Y ENERGÍA DISPONIBLE en la ESPAÑA PENINSULAR AÑO HIDROLÓGICO 2023/2024

### EMBALSES HIDROELÉCTRICOS

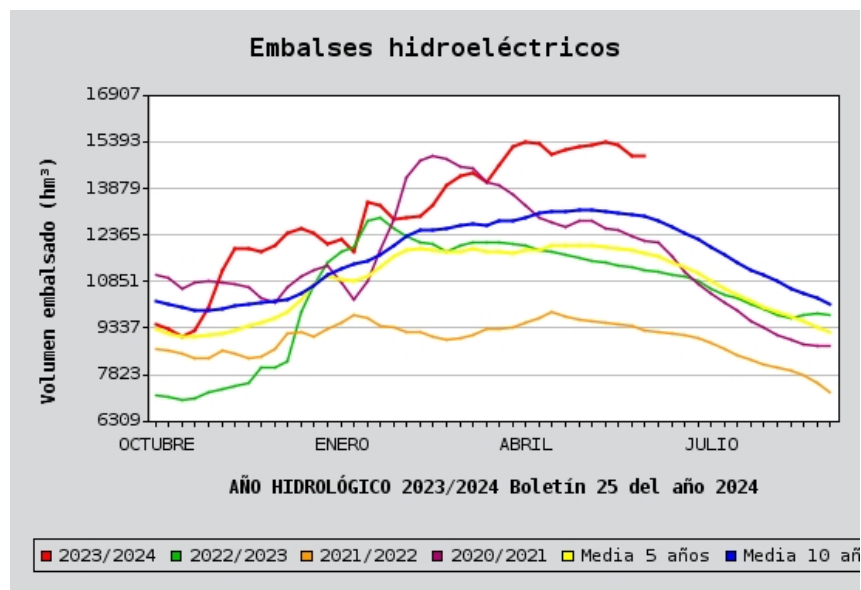
Semana	Fecha	Reserva Total hm <sup>3</sup>					
		2023/2024	2022/2023	2021/2022	2020/2021	Media 5	Media 10
40	03-10-2023	9.452	7.149	8.667	11.056	9.306	10.203
41	10-10-2023	9.295	7.076	8.602	10.941	9.174	10.099
42	17-10-2023	9.054	7.010	8.495	10.635	9.043	9.999
43	24-10-2023	9.281	7.055	8.368	10.811	9.057	9.932
44	31-10-2023	9.986	7.254	8.374	10.864	9.098	9.932
45	07-11-2023	11.235	7.362	8.594	10.813	9.161	9.974
46	14-11-2023	11.940	7.426	8.525	10.767	9.267	10.076
47	21-11-2023	11.926	7.557	8.376	10.638	9.386	10.097
48	28-11-2023	11.791	8.073	8.413	10.308	9.489	10.168
49	05-12-2023	12.004	8.052	8.669	10.170	9.640	10.204
50	12-12-2023	12.427	8.244	9.147	10.667	9.849	10.265
51	19-12-2023	12.580	9.878	9.212	11.028	10.270	10.471
52	26-12-2023	12.414	10.709	9.051	11.217	10.766	10.694
1	02-01-2024	12.056	11.478	9.323	11.346	11.034	11.086
2	09-01-2024	12.198	11.826	9.513	10.809	10.930	11.264
3	16-01-2024	11.791	11.970	9.775	10.279	10.839	11.391
4	23-01-2024	13.398	12.826	9.645	10.841	11.020	11.530
5	30-01-2024	13.334	12.904	9.427	11.887	11.338	11.726
6	06-02-2024	12.891	12.586	9.346	12.876	11.646	12.038
7	13-02-2024	12.936	12.301	9.181	14.226	11.873	12.303
8	20-02-2024	12.988	12.132	9.183	14.768	11.923	12.505
9	27-02-2024	13.312	12.043	9.042	14.948	11.858	12.506
10	05-03-2024	13.949	11.816	8.935	14.803	11.817	12.572
11	12-03-2024	14.287	11.992	8.981	14.557	11.826	12.644
12	19-03-2024	14.363	12.110	9.101	14.502	11.898	12.716
13	26-03-2024	14.073	12.135	9.290	14.079	11.822	12.689
14	02-04-2024	14.601	12.135	9.324	13.994	11.838	12.820
15	09-04-2024	15.251	12.052	9.337	13.691	11.784	12.837
16	16-04-2024	15.367	11.995	9.509	13.296	11.851	12.934
17	23-04-2024	15.327	11.888	9.681	12.938	11.875	13.053
18	30-04-2024	14.986	11.826	9.856	12.745	12.013	13.128
19	07-05-2024	15.138	11.699	9.716	12.632	11.991	13.133
20	14-05-2024	15.223	11.594	9.590	12.819	12.022	13.185
21	21-05-2024	15.275	11.537	9.544	12.824	12.036	13.180
22	28-05-2024	15.357	11.470	9.497	12.552	11.971	13.125
23	04-06-2024	15.285	11.366	9.459	12.496	11.912	13.071
24	11-06-2024	14.939	11.308	9.384	12.319	11.862	13.030
25	18-06-2024	14.926	11.188	9.233	12.154	11.759	12.969
26	24-06-2024	0	11.149	9.185	12.101	11.669	12.814
27	01-07-2024	0	11.079	9.137	11.682	11.488	12.631
28	08-07-2024	0	11.005	9.094	11.150	11.293	12.441
29	15-07-2024	0	10.849	8.986	10.753	11.112	12.231
30	22-07-2024	0	10.613	8.843	10.442	10.882	11.984



## AGUA EMBALSADA Y ENERGÍA DISPONIBLE en la ESPAÑA PENINSULAR AÑO HIDROLÓGICO 2023/2024

### EMBALSES HIDROELÉCTRICOS

Semana	Fecha	Reserva Total hm <sup>3</sup>					
		2023/2024	2022/2023	2021/2022	2020/2021	Media 5	Media 10
31	29-07-2024	0	10.414	8.643	10.158	10.602	11.703
32	05-08-2024	0	10.296	8.466	9.916	10.393	11.440
33	12-08-2024	0	10.105	8.282	9.577	10.208	11.238
34	19-08-2024	0	9.938	8.149	9.354	10.029	11.064
35	26-08-2024	0	9.748	8.030	9.130	9.851	10.850
36	02-09-2024	0	9.663	7.937	8.974	9.701	10.628
37	09-09-2024	0	9.776	7.797	8.828	9.555	10.445
38	16-09-2024	0	9.789	7.569	8.769	9.381	10.293
39	23-09-2024	0	9.748	7.239	8.749	9.208	10.103



## AGUA EMBALSADA Y ENERGÍA DISPONIBLE en la ESPAÑA PENINSULAR AÑO HIDROLÓGICO 2023/2024

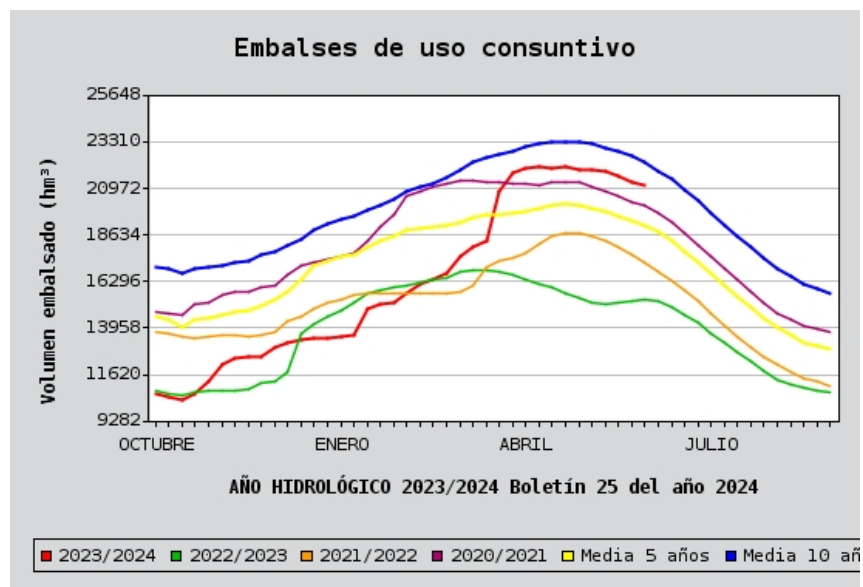
### EMBALSES DE USO CONSUNTIVO

Semana	Fecha	Reserva Total hm <sup>3</sup>					
		2023/2024	2022/2023	2021/2022	2020/2021	Media 5	Media 10
40	03-10-2023	10.646	10.795	13.755	14.789	14.503	17.036
41	10-10-2023	10.480	10.671	13.650	14.691	14.345	16.924
42	17-10-2023	10.314	10.589	13.520	14.643	13.970	16.720
43	24-10-2023	10.664	10.764	13.418	15.124	14.388	16.910
44	31-10-2023	11.265	10.784	13.523	15.198	14.460	16.982
45	07-11-2023	12.144	10.796	13.611	15.582	14.594	17.090
46	14-11-2023	12.474	10.823	13.583	15.737	14.725	17.228
47	21-11-2023	12.540	10.887	13.553	15.766	14.841	17.307
48	28-11-2023	12.550	11.168	13.586	15.966	15.108	17.624
49	05-12-2023	13.002	11.254	13.787	16.065	15.355	17.823
50	12-12-2023	13.194	11.777	14.335	16.599	15.749	18.066
51	19-12-2023	13.360	13.681	14.513	17.050	16.354	18.430
52	26-12-2023	13.416	14.153	14.909	17.269	17.098	18.840
1	02-01-2024	13.417	14.499	15.229	17.368	17.353	19.145
2	09-01-2024	13.499	14.875	15.398	17.578	17.514	19.376
3	16-01-2024	13.564	15.220	15.642	17.678	17.660	19.567
4	23-01-2024	14.890	15.707	15.690	18.319	18.023	19.850
5	30-01-2024	15.142	15.871	15.703	19.054	18.326	20.115
6	06-02-2024	15.204	16.004	15.696	19.606	18.573	20.438
7	13-02-2024	15.712	16.100	15.701	20.601	18.846	20.833
8	20-02-2024	16.194	16.224	15.685	20.824	18.948	21.025
9	27-02-2024	16.353	16.412	15.663	21.043	19.052	21.204
10	05-03-2024	16.724	16.479	15.684	21.215	19.127	21.500
11	12-03-2024	17.557	16.743	15.771	21.331	19.295	21.879
12	19-03-2024	18.055	16.861	16.113	21.375	19.452	22.260
13	26-03-2024	18.334	16.877	16.989	21.299	19.610	22.521
14	02-04-2024	20.800	16.751	17.296	21.254	19.667	22.705
15	09-04-2024	21.753	16.630	17.497	21.200	19.715	22.833
16	16-04-2024	21.958	16.405	17.735	21.162	19.819	23.043
17	23-04-2024	22.015	16.186	18.163	21.109	19.955	23.193
18	30-04-2024	21.967	15.966	18.523	21.291	20.142	23.286
19	07-05-2024	22.011	15.718	18.736	21.294	20.164	23.284
20	14-05-2024	21.930	15.439	18.711	21.256	20.124	23.315
21	21-05-2024	21.883	15.189	18.561	21.061	19.968	23.185
22	28-05-2024	21.777	15.170	18.317	20.811	19.786	22.999
23	04-06-2024	21.544	15.222	18.030	20.602	19.601	22.795
24	11-06-2024	21.310	15.340	17.656	20.292	19.373	22.557
25	18-06-2024	21.095	15.362	17.204	20.112	19.093	22.241
26	24-06-2024	0	15.323	16.783	19.750	18.754	21.849
27	01-07-2024	0	15.000	16.303	19.292	18.308	21.391
28	08-07-2024	0	14.646	15.823	18.707	17.790	20.868
29	15-07-2024	0	14.194	15.274	18.124	17.252	20.304

## AGUA EMBALSADA Y ENERGÍA DISPONIBLE en la ESPAÑA PENINSULAR AÑO HIDROLÓGICO 2023/2024

### EMBALSES DE USO CONSUNTIVO

Semana	Fecha	Reserva Total hm <sup>3</sup>					
		2023/2024	2022/2023	2021/2022	2020/2021	Media 5	Media 10
30	22-07-2024	0	13.716	14.678	17.516	16.674	19.705
31	29-07-2024	0	13.223	14.046	16.934	16.089	19.124
32	05-08-2024	0	12.758	13.530	16.373	15.513	18.538
33	12-08-2024	0	12.274	13.009	15.776	15.002	17.992
34	19-08-2024	0	11.812	12.553	15.217	14.445	17.461
35	26-08-2024	0	11.334	12.144	14.693	13.953	16.953
36	02-09-2024	0	11.100	11.734	14.358	13.570	16.522
37	09-09-2024	0	10.958	11.412	14.040	13.251	16.170
38	16-09-2024	0	10.834	11.241	13.877	13.054	15.930
39	23-09-2024	0	10.734	11.030	13.788	12.900	15.726



## AGUA EMBALSADA Y ENERGÍA DISPONIBLE en la ESPAÑA PENINSULAR AÑO HIDROLÓGICO 2023/2024

### ENERGÍA HIDROELÉCTRICA CALCULADA: MÁXIMA TEÓRICA

Semana	Fecha	Reserva Total GWh					
		2023/2024	2022/2023	2021/2022	2020/2021	Media 5	Media 10
40	03-10-2023	8.277	5.973	7.742	10.317	8.409	9.249
41	10-10-2023	8.093	5.912	7.696	10.248	8.275	9.158
42	17-10-2023	7.843	5.855	7.580	10.039	8.146	9.065
43	24-10-2023	8.220	6.004	7.439	10.458	8.251	9.066
44	31-10-2023	9.108	6.221	7.436	10.558	8.322	9.107
45	07-11-2023	10.540	6.356	7.616	10.688	8.425	9.199
46	14-11-2023	11.179	6.420	7.587	10.717	8.579	9.350
47	21-11-2023	11.184	6.572	7.458	10.643	8.695	9.396
48	28-11-2023	11.006	7.135	7.473	10.453	8.866	9.536
49	05-12-2023	11.290	7.097	7.617	10.383	9.047	9.608
50	12-12-2023	11.588	7.182	8.230	10.939	9.314	9.693
51	19-12-2023	11.753	8.600	8.321	11.383	9.781	9.930
52	26-12-2023	11.623	9.415	8.375	11.656	10.406	10.222
1	02-01-2024	11.381	10.316	8.802	11.748	10.706	10.625
2	09-01-2024	11.540	10.927	9.090	11.286	10.799	10.908
3	16-01-2024	11.248	11.321	9.285	10.802	10.773	11.050
4	23-01-2024	12.746	12.240	9.193	11.362	11.002	11.211
5	30-01-2024	12.971	12.364	9.019	12.503	11.358	11.458
6	06-02-2024	12.699	12.190	8.987	13.515	11.691	11.792
7	13-02-2024	12.840	12.024	8.928	14.921	11.982	12.145
8	20-02-2024	13.001	11.945	8.948	15.449	12.082	12.374
9	27-02-2024	13.356	11.955	8.845	15.693	12.092	12.458
10	05-03-2024	14.111	11.798	8.774	15.636	12.126	12.606
11	12-03-2024	14.698	12.136	8.862	15.485	12.259	12.805
12	19-03-2024	15.038	12.358	9.045	15.426	12.396	12.993
13	26-03-2024	15.163	12.461	9.344	15.048	12.387	13.065
14	02-04-2024	16.068	12.462	9.499	14.945	12.428	13.269
15	09-04-2024	16.904	12.356	9.554	14.637	12.386	13.348
16	16-04-2024	17.127	12.247	9.844	14.336	12.518	13.527
17	23-04-2024	17.131	12.093	10.162	14.056	12.611	13.696
18	30-04-2024	16.813	11.969	10.327	14.013	12.801	13.795
19	07-05-2024	16.946	11.781	10.352	13.985	12.841	13.841
20	14-05-2024	17.019	11.621	10.332	14.182	12.901	13.915
21	21-05-2024	17.105	11.491	10.347	14.171	12.912	13.907
22	28-05-2024	17.172	11.409	10.260	13.917	12.815	13.816
23	04-06-2024	17.074	11.340	10.175	13.822	12.715	13.727
24	11-06-2024	16.754	11.381	10.014	13.582	12.622	13.649
25	18-06-2024	16.667	11.378	9.746	13.403	12.471	13.512
26	24-06-2024	0	11.383	9.594	13.224	12.319	13.288
27	01-07-2024	0	11.179	9.385	12.762	12.035	13.001
28	08-07-2024	0	10.974	9.187	12.209	11.722	12.682
29	15-07-2024	0	10.662	8.854	11.773	11.396	12.340

## AGUA EMBALSADA Y ENERGÍA DISPONIBLE en la ESPAÑA PENINSULAR AÑO HIDROLÓGICO 2023/2024

### ENERGÍA HIDROELÉCTRICA CALCULADA: MÁXIMA TEÓRICA

Semana	Fecha	Reserva Total GWh					
		2023/2024	2022/2023	2021/2022	2020/2021	Media 5	Media 10
30	22-07-2024	0	10.301	8.558	11.262	11.006	11.925
31	29-07-2024	0	9.981	8.201	10.741	10.572	11.515
32	05-08-2024	0	9.716	7.879	10.273	10.191	11.102
33	12-08-2024	0	9.387	7.606	9.755	9.847	10.752
34	19-08-2024	0	9.083	7.352	9.314	9.485	10.416
35	26-08-2024	0	8.786	7.113	8.858	9.149	10.066
36	02-09-2024	0	8.658	6.920	8.514	8.879	9.749
37	09-09-2024	0	8.632	6.700	8.219	8.632	9.451
38	16-09-2024	0	8.564	6.426	8.030	8.404	9.227
39	23-09-2024	0	8.497	6.034	7.893	8.177	8.981

