



# Boletín Hidrológico Semanal

## *Resumen*

desde 1 de abril de 2024  
hasta 8 de abril de 2024

**Datos provisionales sujetos a revisión**

NÚMERO 15  
AÑO 2024



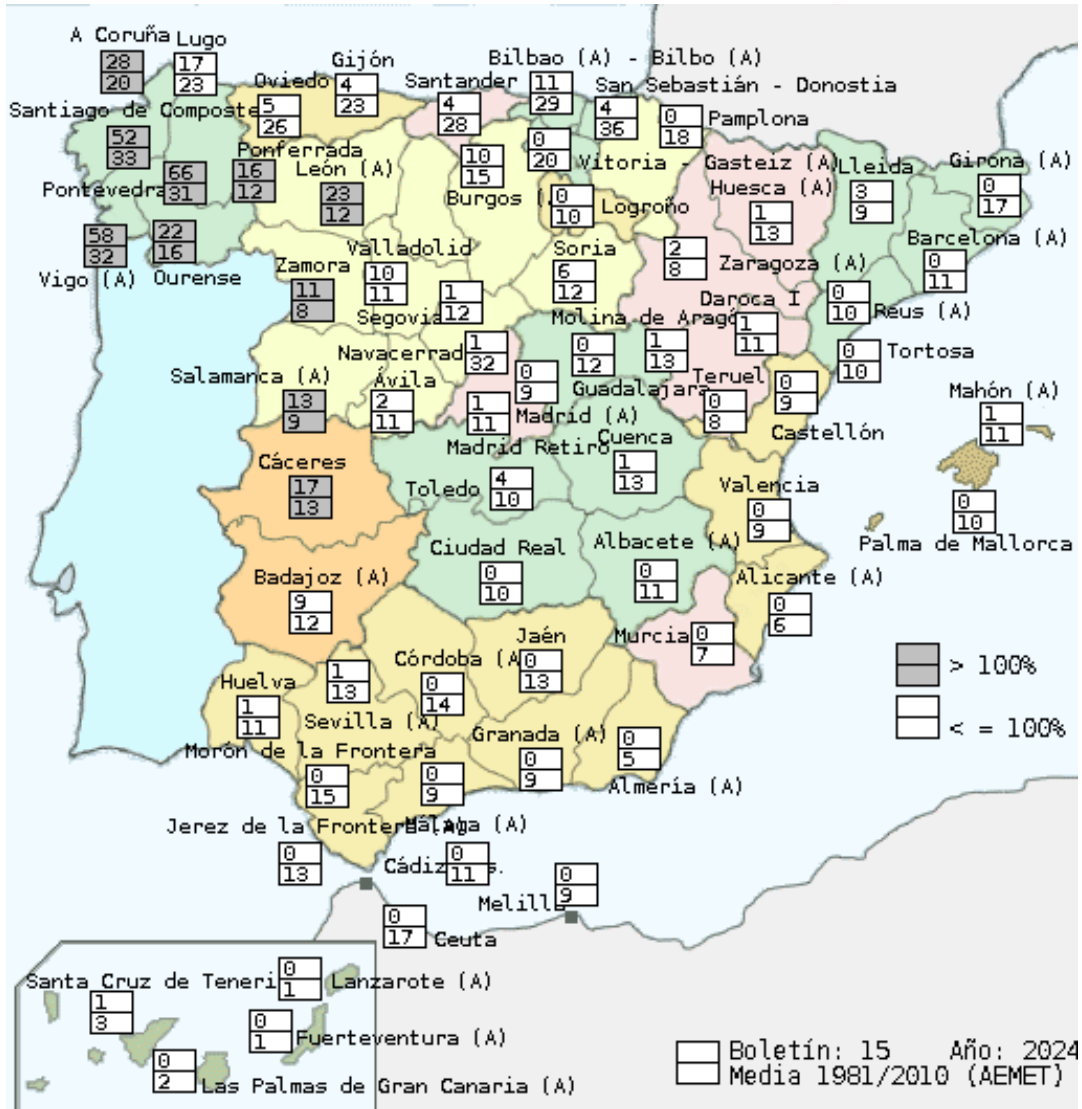
## Notas a la publicación

"A la hora de cierre de este boletín no se han recibido los datos de caudales de Galicia Costa."

## RESUMEN DE PRECIPITACIONES, RESERVA HIDRÁULICA Y ENERGÍA DISPONIBLE

FECHA: 09-04-2024

BOLETÍN Nº: 15



Las precipitaciones han afectado considerablemente a la vertiente Atlántica y han sido prácticamente nulas en la vertiente Mediterránea. La máxima se ha producido en Pontevedra con 66,2 mm (66,2 l/m²).

## RESERVA HIDRÁULICA: 36.992 hm<sup>3</sup>

### VOLUMEN TOTAL EMBALSADO

La reserva hidráulica aumenta durante este período en 1.591 hm<sup>3</sup> (el 2,8 % de la capacidad total de los embalses), con variaciones entre -1 hm<sup>3</sup> en Cantábrico Oriental y 402 hm<sup>3</sup> en Tajo.

### EMBALSES HIDROELÉCTRICOS

El conjunto de los embalses hidroeléctricos aumenta durante este período en 646 hm<sup>3</sup> (el 3,7 % de la capacidad total de los embalses), con variaciones entre -2 hm<sup>3</sup> en Guadalquivir y 253 hm<sup>3</sup> en Duero.

### EMBALSES DE USO CONSUNTIVO

El conjunto de los embalses de uso consuntivo aumenta durante este período en 945 hm<sup>3</sup> (el 2,4 % de la capacidad total de los embalses), con variaciones entre -1 hm<sup>3</sup> en Cantábrico Oriental y 262 hm<sup>3</sup> en Guadalquivir.

### RESUMEN SITUACIÓN ACTUAL

RESERVA hm <sup>3</sup>		%	% año anterior	% Med.5	% Med.10
Embalses de uso consuntivo	21.745	56,1	43,0	51,1	59,2
Embalses hidroeléctricos	15.247	88,4	69,2	67,7	73,9
TOTAL	36.992	66,0	51,2	56,3	63,8

## ENERGÍA HIDROELÉCTRICA DISPONIBLE: 16.884 GWh

La energía hidroeléctrica calculada, máxima teórica disponible, es actualmente de 16.884 GWh, 816 GWh más respecto al boletín anterior, que representa el 73,4 % de la capacidad total, el 136,6 % de la disponible hace un año, el 136,3 % de la media de los últimos 5 años y el 126,5 % de la media de los últimos diez años.

## PRODUCCIÓN HIDROELÉCTRICA: 1.182,8 GWh

La producción de energía hidroeléctrica entre el 1 de abril de 2024 y el 7 de abril de 2024 ha sido de 1.183 GWh que representa el 216,9 % de la producida en el mismo período del año anterior. (Fuente: R.E.E.).

## PRODUCCIÓN HIDROELÉCTRICA ACUMULADA: 14.369 GWh

La producción hidroeléctrica desde el día primero del año actual hasta el 7 de abril de 2024 ha sido de 14.369 GWh, que comparada con la del mismo período del año anterior que fue de 10.254 GWh, representa una diferencia de 4.115 GWh, que supone el 40,1 % respecto al año anterior. (Fuente: R.E.E.).

## DATOS DE RESERVA HIDRÁULICA Y ENERGÍA: TOTALES

AGUA EMBALSADA		hm <sup>3</sup>
	CAPACIDAD TOTAL	56.039
	ACTUAL	36.992
	% TOTAL	66,0
	VARIACIÓN SEMANAL	1.591
	% VARIACIÓN SEMANAL	2,8

ENERGÍA		GWh
	CAPACIDAD TOTAL	23.011
	ACTUAL	16.884
	% TOTAL	73,4
	VARIACIÓN SEMANAL	816
	% VARIACIÓN SEMANAL	3,5

## DATOS DE RESERVA HIDRÁULICA Y ENERGÍA DISPONIBLE: DESGLOSE POR ÁMBITOS. RESERVA TOTAL EMBALSADA

### VALORES ABSOLUTOS

ÁMBITOS	RESERVA TOTAL EMBALSADA hm <sup>3</sup>				
	Capacidad TOTAL	Año ACTUAL	Año Anterior	Media 5 años	Media 10 años
Cantábrico Oriental	73	67	61	64	67
Cantábrico Occidental	490	429	386	390	424
Miño - Sil	3.030	2.645	2.352	2.155	2.300
Galicia Costa	684	608	570	520	545
Cuencas Internas del País Vasco	21	19	17	19	20

Duero	7.600	6.915	5.215	5.198	5.609
Tajo	11.056	8.873	6.868	6.438	6.872
Guadiana	9.538	4.879	3.267	3.786	5.208
Tinto, Odiel y Piedras	229	195	158	179	188
Guadalete-Barbate	1.651	493	477	754	978
Guadalquivir	8.028	3.706	2.053	3.253	4.487
<b>Vertiente Atlántica</b>	<b>42.400</b>	<b>28.829</b>	<b>21.424</b>	<b>22.756</b>	<b>26.698</b>
Cuenca Mediterránea Andaluza	1.174	345	437	605	641
Segura	1.140	277	402	440	499
Júcar	2.846	1.587	1.744	1.618	1.535
Ebro	7.802	5.835	4.496	5.605	5.797
Cuencas Internas de Cataluña	677	119	179	475	502
<b>Vertiente Mediterránea</b>	<b>13.639</b>	<b>8.163</b>	<b>7.258</b>	<b>8.743</b>	<b>8.974</b>
<b>TOTAL PENINSULAR</b>	<b>56.039</b>	<b>36.992</b>	<b>28.682</b>	<b>31.499</b>	<b>35.672</b>

**AGUA EMBALSADA:** 36.992 hm<sup>3</sup>

ÁMBITOS	ENERGÍA TOTAL DISPONIBLE GWh				
	Capacidad TOTAL	Año ACTUAL	Año Anterior	Media 5 años	Media 10 años
Cantábrico Oriental	0	0	0	0	0
Cantábrico Occidental	171	138	120	115	129
Miño - Sil	2.968	2.615	2.126	1.852	2.063
Galicia Costa	236	213	183	156	174
Cuencas Internas del País Vasco	0	0	0	0	0

Duero	6.528	6.015	4.164	4.067	4.559
Tajo	4.686	3.008	1.937	1.702	1.867
Guadiana	793	219	77	135	323
Tinto, Odiel y Piedras	0	0	0	0	0
Guadalete-Barbate	41	23	17	20	23
Guadalquivir	957	269	161	263	356
<b>Vertiente Atlántica</b>	<b>16.380</b>	<b>12.500</b>	<b>8.785</b>	<b>8.310</b>	<b>9.494</b>
Cuenca Mediterránea Andaluza	28	27	27	27	22
Segura	178	45	71	74	80
Júcar	2.062	1.382	1.327	1.134	1.151
Ebro	4.363	2.930	2.146	2.841	2.544
Cuencas Internas de Cataluña	0	0	0	0	111
<b>Vertiente Mediterránea</b>	<b>6.631</b>	<b>4.384</b>	<b>3.571</b>	<b>4.076</b>	<b>3.908</b>
<b>TOTAL PENINSULAR</b>	<b>23.011</b>	<b>16.884</b>	<b>12.356</b>	<b>12.386</b>	<b>13.402</b>

**ENERGÍA DISPONIBLE:** 16.884 GWh

## DATOS DE RESERVA HIDRÁULICA Y ENERGÍA DISPONIBLE: DESGLOSE POR ÁMBITOS. RESERVA TOTAL EMBALSADA VALORES RELATIVOS

ÁMBITOS	hm <sup>3</sup> ACTUAL	RESERVA TOTAL EMBALSADA % S./Capacidad			
		Año ACTUAL	Año Anterior	Media 5 años	Media 10 años
Cantábrico Oriental	67	91,8	83,6	87,1	88,9
Cantábrico Occidental	429	87,6	78,8	76,2	80,3
Miño - Sil	2.645	87,3	77,6	71,1	75,9
Galicia Costa	608	88,9	83,3	76,1	79,7
Cuencas Internas del País Vasco	19	90,5	81,0	91,4	93,3
Duero	6.915	91,0	69,5	69,2	74,7
Tajo	8.873	80,3	62,1	58,2	62,3
Guadiana	4.879	51,2	34,4	40,5	56,7
Tinto, Odiel y Piedras	195	85,2	69,0	78,3	82,1
Guadalete-Barbate	493	29,9	28,9	45,7	59,3
Guadalquivir	3.706	46,2	25,6	40,1	55,4
Vertiente Atlántica	28.829	68,0	50,7	53,9	63,5
Cuenca Mediterránea Andaluza	345	29,4	37,2	51,5	54,5
Segura	277	24,3	35,3	38,6	43,7
Júcar	1.587	55,8	61,3	55,6	49,5
Ebro	5.835	74,8	56,5	71,8	75,6
Cuencas Internas de Cataluña	119	17,6	26,4	70,1	74,1
Vertiente Mediterránea	8.163	59,9	52,6	63,6	65,0
<b>TOTAL PENINSULAR</b>	<b>36.992</b>	<b>66,0</b>	<b>51,2</b>	<b>56,3</b>	<b>63,8</b>

**AGUA EMBALSADA:** 66,0 %

ÁMBITOS	GWh ACTUAL	ENERGÍA TOTAL DISPONIBLE % S./Capacidad			
		Año ACTUAL	Año Anterior	Media 5 años	Media 10 años
Cantábrico Oriental	0	0,0	0,0	0,0	0,0
Cantábrico Occidental	138	80,7	70,2	65,7	71,2
Miño - Sil	2.615	88,1	71,6	62,4	69,5
Galicia Costa	213	90,3	77,5	66,2	73,8
Cuencas Internas del País Vasco	0	0,0	0,0	0,0	0,0
Duero	6.015	92,1	63,7	62,2	69,8
Tajo	3.008	64,2	41,3	36,3	39,8
Guadiana	219	27,6	9,7	17,0	40,7
Tinto, Odiel y Piedras	0	0,0	0,0	0,0	0,0
Guadalete-Barbate	23	56,1	41,5	48,8	57,1
Guadalquivir	269	28,1	16,8	27,4	37,2
Vertiente Atlántica	12.500	76,3	53,6	50,7	57,9
Cuenca Mediterránea Andaluza	27	96,4	96,4	96,4	79,6
Segura	45	25,3	39,9	41,5	45,2
Júcar	1.382	67,0	64,4	53,9	51,5
Ebro	2.930	67,2	48,9	65,3	66,6
Cuencas Internas de Cataluña	0	0,0	0,0	0,0	0,0
Vertiente Mediterránea	4.384	66,1	53,6	61,0	60,6
<b>TOTAL PENINSULAR</b>	<b>16.884</b>	<b>73,4</b>	<b>53,6</b>	<b>53,7</b>	<b>58,7</b>

**ENERGÍA DISPONIBLE:** 73,4 %



## DATOS DE RESERVA HIDRÁULICA Y ENERGÍA DISPONIBLE: DESGLOSE POR ÁMBITOS. EMBALSES HIDROELÉCTRICOS

### VALORES ABSOLUTOS

ÁMBITOS	RESERVA TOTAL EMBALSADA hm <sup>3</sup>				
	Capacidad TOTAL	Año ACTUAL	Año Anterior	Media 5 años	Media 10 años
Cantábrico Oriental	0	0	0	0	0
Cantábrico Occidental	444	391	349	351	384
Miño - Sil	2.668	2.328	2.062	1.875	2.006
Galicia Costa	605	537	504	455	480
Cuencas Internas del País Vasco	0	0	0	0	0
Duero	4.692	4.386	3.027	2.902	3.298
Tajo	5.268	4.929	3.951	3.550	3.918
Guadiana	0	0	0	0	0
Tinto, Odiel y Piedras	0	0	0	0	0
Guadalete-Barbate	0	0	0	0	0
Guadalquivir	59	50	28	26	32
<b>Vertiente Atlántica</b>	<b>13.736</b>	<b>12.621</b>	<b>9.921</b>	<b>9.159</b>	<b>10.118</b>
Cuenca Mediterránea Andaluza	0	0	0	0	0
Segura	6	5	5	5	5
Júcar	148	124	125	124	124
Ebro	3.355	2.497	2.001	2.496	2.590
Cuencas Internas de Cataluña	0	0	0	0	0
<b>Vertiente Mediterránea</b>	<b>3.509</b>	<b>2.626</b>	<b>2.131</b>	<b>2.625</b>	<b>2.719</b>
<b>TOTAL PENINSULAR</b>	<b>17.245</b>	<b>15.247</b>	<b>12.052</b>	<b>11.784</b>	<b>12.837</b>

**AGUA EMBALSADA:** 15.247 hm<sup>3</sup>

ÁMBITOS	ENERGÍA TOTAL DISPONIBLE GWh				
	Capacidad TOTAL	Año ACTUAL	Año Anterior	Media 5 años	Media 10 años
Cantábrico Oriental	0	0	0	0	0
Cantábrico Occidental	165	133	115	110	124
Miño - Sil	2.635	2.336	1.879	1.615	1.810
Galicia Costa	236	213	183	156	174
Cuencas Internas del País Vasco	0	0	0	0	0
Duero	5.064	4.744	3.044	2.909	3.394
Tajo	1.595	1.436	982	832	999
Guadiana	0	0	0	0	0
Tinto, Odiel y Piedras	0	0	0	0	0
Guadalete-Barbate	0	0	0	0	0
Guadalquivir	21	19	10	9	12
<b>Vertiente Atlántica</b>	<b>9.716</b>	<b>8.881</b>	<b>6.213</b>	<b>5.631</b>	<b>6.513</b>
Cuenca Mediterránea Andaluza	0	0	0	0	0
Segura	4	3	4	3	3
Júcar	34	21	25	22	22
Ebro	2.162	1.233	980	1.268	1.139
Cuencas Internas de Cataluña	0	0	0	0	0
<b>Vertiente Mediterránea</b>	<b>2.200</b>	<b>1.257</b>	<b>1.009</b>	<b>1.293</b>	<b>1.164</b>
<b>TOTAL PENINSULAR</b>	<b>11.916</b>	<b>10.138</b>	<b>7.222</b>	<b>6.924</b>	<b>7.677</b>

**ENERGÍA DISPONIBLE:** 10.138 GWh

## DATOS DE RESERVA HIDRÁULICA Y ENERGÍA DISPONIBLE: DESGLOSE POR ÁMBITOS. EMBALSES HIDROELÉCTRICOS

### VALORES RELATIVOS

ÁMBITOS	hm <sup>3</sup> ACTUAL	RESERVA TOTAL EMBALSADA % S./Capacidad			
		Año ACTUAL	Año Anterior	Media 5 años	Media 10 años
Cantábrico Oriental	0	0,0	0,0	0,0	0,0
Cantábrico Occidental	391	88,1	78,6	75,2	79,7
Miño - Sil	2.328	87,3	77,3	70,3	75,2
Galicia Costa	537	88,8	83,3	75,2	79,4
Cuencas Internas del País Vasco	0	0,0	0,0	0,0	0,0
Duero	4.386	93,5	64,5	61,9	70,3
Tajo	4.929	93,6	75,0	67,4	74,4
Guadiana	0	0,0	0,0	0,0	0,0
Tinto, Odiel y Piedras	0	0,0	0,0	0,0	0,0
Guadalete-Barbate	0	0,0	0,0	0,0	0,0
Guadalquivir	50	84,7	47,5	44,7	54,2
Vertiente Atlántica	12.621	91,9	72,2	66,6	73,5
Cuenca Mediterránea Andaluza	0	0,0	0,0	0,0	0,0
Segura	5	83,3	83,3	80,0	85,0
Júcar	124	83,8	84,5	83,5	84,1
Ebro	2.497	74,4	56,9	71,4	75,2
Cuencas Internas de Cataluña	0	0,0	0,0	0,0	0,0
Vertiente Mediterránea	2.626	74,8	58,1	71,9	75,6
TOTAL PENINSULAR	15.247	88,4	69,2	67,7	73,9

**AGUA EMBALSADA:** 88,4 %

ÁMBITOS	GWh ACTUAL	ENERGÍA TOTAL DISPONIBLE % S./Capacidad			
		Año ACTUAL	Año Anterior	Media 5 años	Media 10 años
Cantábrico Oriental	0	0,0	0,0	0,0	0,0
Cantábrico Occidental	133	80,6	69,7	65,1	70,8
Miño - Sil	2.336	88,7	71,3	61,3	68,7
Galicia Costa	213	90,3	77,5	66,2	73,8
Cuencas Internas del País Vasco	0	0,0	0,0	0,0	0,0
Duero	4.744	93,7	60,1	57,4	67,0
Tajo	1.436	90,0	61,6	52,2	62,6
Guadiana	0	0,0	0,0	0,0	0,0
Tinto, Odiel y Piedras	0	0,0	0,0	0,0	0,0
Guadalete-Barbate	0	0,0	0,0	0,0	0,0
Guadalquivir	19	90,5	47,6	43,8	55,2
Vertiente Atlántica	8.881	91,4	63,9	57,9	67,0
Cuenca Mediterránea Andaluza	0	0,0	0,0	0,0	0,0
Segura	3	75,0	100,0	80,0	82,5
Júcar	21	61,8	73,5	64,1	63,8
Ebro	1.233	57,0	44,8	58,2	58,3
Cuencas Internas de Cataluña	0	0,0	0,0	0,0	0,0
Vertiente Mediterránea	1.257	57,1	45,3	58,3	58,5
TOTAL PENINSULAR	10.138	85,1	60,5	58,0	65,7

**ENERGÍA DISPONIBLE:** 85,1 %

## DATOS DE RESERVA HIDRÁULICA Y ENERGÍA DISPONIBLE: DESGLOSE POR ÁMBITOS. EMBALSES DE USO CONSUNTIVO

### VALORES ABSOLUTOS

ÁMBITOS	RESERVA TOTAL EMBALSADA hm <sup>3</sup>				
	Capacidad TOTAL	Año ACTUAL	Año Anterior	Media 5 años	Media 10 años
Cantábrico Oriental	73	67	61	64	67
Cantábrico Occidental	46	38	37	40	40
Miño - Sil	362	317	290	280	294
Galicia Costa	79	71	66	65	65
Cuencas Internas del País Vasco	21	19	17	19	20
Duero	2.908	2.529	2.188	2.295	2.311
Tajo	5.788	3.944	2.917	2.888	2.954
Guadiana	9.538	4.879	3.267	3.786	5.208
Tinto, Odiel y Piedras	229	195	158	179	188
Guadalete-Barbate	1.651	493	477	754	978
Guadalquivir	7.969	3.656	2.025	3.227	4.455
Vertiente Atlántica	28.664	16.208	11.503	13.597	16.580
Cuenca Mediterránea Andaluza	1.174	345	437	605	641
Segura	1.134	272	397	436	493
Júcar	2.698	1.463	1.619	1.495	1.411
Ebro	4.447	3.338	2.495	3.108	3.207
Cuencas Internas de Cataluña	677	119	179	475	502
Vertiente Mediterránea	10.130	5.537	5.127	6.119	6.254
<b>TOTAL PENINSULAR</b>	<b>38.794</b>	<b>21.745</b>	<b>16.630</b>	<b>19.716</b>	<b>22.834</b>

**AGUA EMBALSADA:** 21.745 hm<sup>3</sup>

ÁMBITOS	ENERGÍA TOTAL DISPONIBLE GWh				
	Capacidad TOTAL	Año ACTUAL	Año Anterior	Media 5 años	Media 10 años
Cantábrico Oriental	0	0	0	0	0
Cantábrico Occidental	6	5	5	5	5
Miño - Sil	333	279	247	236	253
Galicia Costa	0	0	0	0	0
Cuencas Internas del País Vasco	0	0	0	0	0
Duero	1.464	1.271	1.120	1.158	1.166
Tajo	3.091	1.572	955	870	868
Guadiana	793	219	77	135	323
Tinto, Odiel y Piedras	0	0	0	0	0
Guadalete-Barbate	41	23	17	20	23
Guadalquivir	936	250	151	253	345
Vertiente Atlántica	6.664	3.619	2.572	2.677	2.983
Cuenca Mediterránea Andaluza	28	27	27	27	22
Segura	174	42	67	71	77
Júcar	2.028	1.361	1.302	1.112	1.129
Ebro	2.201	1.697	1.166	1.573	1.405
Cuencas Internas de Cataluña	0	0	0	0	111
Vertiente Mediterránea	4.431	3.127	2.562	2.783	2.744
<b>TOTAL PENINSULAR</b>	<b>11.095</b>	<b>6.746</b>	<b>5.134</b>	<b>5.460</b>	<b>5.727</b>

**ENERGÍA DISPONIBLE:** 6.746 GWh

## DATOS DE RESERVA HIDRÁULICA Y ENERGÍA DISPONIBLE: DESGLOSE POR ÁMBITOS. EMBALSES DE USO CONSUNTIVO

### VALORES RELATIVOS

ÁMBITOS	hm <sup>3</sup> ACTUAL	RESERVA TOTAL EMBALSADA % S./Capacidad			
		Año ACTUAL	Año Anterior	Media 5 años	Media 10 años
Cantábrico Oriental	67	91,8	83,6	87,1	88,9
Cantábrico Occidental	38	82,6	80,4	86,1	86,5
Miño - Sil	317	87,6	80,1	77,2	81,1
Galicia Costa	71	89,9	83,5	82,5	82,3
Cuencas Internas del País Vasco	19	90,5	81,0	91,4	93,3
Duero	2.529	87,0	77,7	81,5	82,1
Tajo	3.944	68,1	50,4	49,9	51,2
Guadiana	4.879	51,2	34,4	40,5	56,7
Tinto, Odiel y Piedras	195	85,2	69,0	78,3	82,1
Guadalete-Barbate	493	29,9	28,9	45,7	59,3
Guadalquivir	3.656	45,9	25,4	40,1	55,4
Vertiente Atlántica	16.208	56,5	40,3	47,8	58,6
Cuenca Mediterránea Andaluza	345	29,4	37,2	51,5	54,5
Segura	272	24,0	35,0	38,4	43,5
Júcar	1.463	54,2	60,0	54,1	47,9
Ebro	3.338	75,1	56,1	72,1	76,0
Cuencas Internas de Cataluña	119	17,6	26,4	70,1	74,1
Vertiente Mediterránea	5.537	54,7	50,6	60,6	61,3
TOTAL PENINSULAR	21.745	56,1	43,0	51,1	59,3

**AGUA EMBALSADA:** 56,1 %

ÁMBITOS	GWh ACTUAL	ENERGÍA TOTAL DISPONIBLE % S./Capacidad			
		Año ACTUAL	Año Anterior	Media 5 años	Media 10 años
Cantábrico Oriental	0	0,0	0,0	0,0	0,0
Cantábrico Occidental	5	83,3	83,3	83,3	83,3
Miño - Sil	279	83,8	74,2	71,0	76,0
Galicia Costa	0	0,0	0,0	0,0	0,0
Cuencas Internas del País Vasco	0	0,0	0,0	0,0	0,0
Duero	1.271	86,8	76,1	78,7	79,2
Tajo	1.572	50,9	30,9	28,1	28,1
Guadiana	219	27,6	9,7	17,0	40,7
Tinto, Odiel y Piedras	0	0,0	0,0	0,0	0,0
Guadalete-Barbate	23	56,1	41,5	48,8	57,1
Guadalquivir	250	26,7	16,1	27,1	36,8
Vertiente Atlántica	3.619	54,3	38,6	40,1	44,7
Cuenca Mediterránea Andaluza	27	96,4	96,4	96,4	79,6
Segura	42	24,1	38,5	40,6	44,3
Júcar	1.361	67,1	64,2	53,7	51,3
Ebro	1.697	77,1	53,0	72,6	75,3
Cuencas Internas de Cataluña	0	0,0	0,0	0,0	0,0
Vertiente Mediterránea	3.127	70,6	57,8	62,5	61,6
TOTAL PENINSULAR	6.746	60,8	46,2	49,1	51,4

**ENERGÍA DISPONIBLE:** 60,8 %

## COMPARATIVA CON OTRAS FECHAS: AGUA EMBALSADA Y ENERGÍA

COMPARACIONES EN PERÍODOS Y FECHAS HOMOGÉNEAS	TOTALIDAD DE LOS EMBALSES		EMBALSES HIDROELÉCTRICOS		EMBALSES DE USO CONSUNTIVO	
	hm <sup>3</sup>	GWh	hm <sup>3</sup>	GWh	hm <sup>3</sup>	GWh
Con la semana anterior del año actual	1.591	816	646	519	945	297
Con el año anterior en la fecha actual	8.310	4.528	3.195	2.916	5.115	1.612
Con la media de los 5 años anteriores en la fecha actual	5.493	4.498	3.463	3.213	2.030	1.285
Con la media de los 10 años anteriores en la fecha actual	1.322	3.536	2.410	2.462	-1.088	1.074

## AGUA EMBALSADA Y ENERGÍA DISPONIBLE en la ESPAÑA PENINSULAR AÑO HIDROLÓGICO 2023/2024

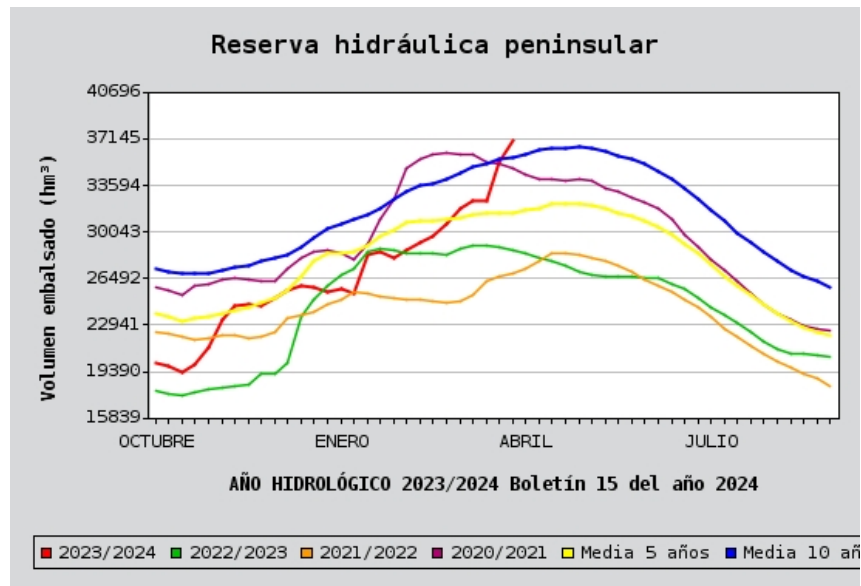
### RESERVA HIDRÁULICA PENINSULAR

Semana	Fecha	Reserva Total hm <sup>3</sup>					
		2023/2024	2022/2023	2021/2022	2020/2021	Media 5	Media 10
40	03-10-2023	20.098	17.944	22.422	25.845	23.809	27.239
41	10-10-2023	19.775	17.747	22.252	25.632	23.519	27.022
42	17-10-2023	19.368	17.599	22.015	25.278	23.247	26.836
43	24-10-2023	19.945	17.819	21.786	25.935	23.445	26.843
44	31-10-2023	21.251	18.038	21.897	26.062	23.558	26.913
45	07-11-2023	23.379	18.158	22.205	26.395	23.756	27.063
46	14-11-2023	24.414	18.249	22.108	26.504	23.998	27.307
47	21-11-2023	24.466	18.444	21.929	26.405	24.227	27.404
48	28-11-2023	24.341	19.241	21.999	26.274	24.597	27.792
49	05-12-2023	25.006	19.256	22.456	26.235	24.984	28.022
50	12-12-2023	25.621	20.021	23.482	27.266	25.597	28.330
51	19-12-2023	25.940	23.552	23.725	28.078	26.623	28.901
52	26-12-2023	25.831	24.862	23.960	28.486	27.864	29.531
1	02-01-2024	25.474	25.977	24.552	28.692	28.379	30.227
2	09-01-2024	25.698	26.701	24.911	28.381	28.442	30.640
3	16-01-2024	25.356	27.190	25.417	27.957	28.499	30.957
4	23-01-2024	28.288	28.533	25.335	29.160	29.043	31.380
5	30-01-2024	28.476	28.775	25.130	30.941	29.665	31.841
6	06-02-2024	28.095	28.590	25.042	32.482	30.219	32.476
7	13-02-2024	28.648	28.401	24.882	34.827	30.719	33.136
8	20-02-2024	29.182	28.356	24.868	35.592	30.871	33.530
9	27-02-2024	29.665	28.455	24.705	35.991	30.910	33.710
10	05-03-2024	30.673	28.295	24.619	36.018	30.944	34.071
11	12-03-2024	31.844	28.730	24.752	35.888	31.120	34.509
12	19-03-2024	32.418	28.971	25.214	35.877	31.349	34.976
13	26-03-2024	32.407	29.012	26.282	35.378	31.433	35.211
14	02-04-2024	35.401	28.886	26.620	35.248	31.505	35.526
15	09-04-2024	36.992	28.682	26.834	34.891	31.499	35.670
16	15-04-2024	0	28.400	27.244	34.458	31.669	35.977
17	22-04-2024	0	28.074	27.844	34.047	31.830	36.246
18	29-04-2024	0	27.823	28.379	34.036	32.161	36.416
19	06-05-2024	0	27.417	28.452	33.926	32.155	36.414
20	13-05-2024	0	27.033	28.301	34.075	32.146	36.500
21	20-05-2024	0	26.726	28.105	33.875	32.002	36.360
22	27-05-2024	0	26.640	27.814	33.363	31.758	36.123
23	03-06-2024	0	26.588	27.489	33.098	31.514	35.866
24	10-06-2024	0	26.648	27.040	32.611	31.235	35.587
25	17-06-2024	0	26.550	26.437	32.266	30.852	35.209
26	24-06-2024	0	26.472	25.968	31.851	30.424	34.663
27	01-07-2024	0	26.079	25.440	30.974	29.796	34.011
28	08-07-2024	0	25.651	24.917	29.857	29.083	33.307
29	15-07-2024	0	25.043	24.260	28.877	28.371	32.538
30	22-07-2024	0	24.329	23.521	27.958	27.556	31.689

## AGUA EMBALSADA Y ENERGÍA DISPONIBLE en la ESPAÑA PENINSULAR AÑO HIDROLÓGICO 2023/2024

### RESERVA HIDRÁULICA PENINSULAR

Semana	Fecha	Reserva Total hm <sup>3</sup>					
		2023/2024	2022/2023	2021/2022	2020/2021	Media 5	Media 10
31	29-07-2024	0	23.637	22.689	27.092	26.691	30.827
32	05-08-2024	0	23.054	21.996	26.289	25.903	29.974
33	12-08-2024	0	22.379	21.291	25.353	25.210	29.230
34	19-08-2024	0	21.750	20.702	24.571	24.473	28.521
35	26-08-2024	0	21.082	20.174	23.823	23.804	27.803
36	02-09-2024	0	20.763	19.671	23.332	23.271	27.149
37	09-09-2024	0	20.734	19.209	22.868	22.806	26.614
38	16-09-2024	0	20.623	18.810	22.646	22.435	26.223
39	23-09-2024	0	20.482	18.269	22.537	22.108	25.829



## AGUA EMBALSADA Y ENERGÍA DISPONIBLE en la ESPAÑA PENINSULAR AÑO HIDROLÓGICO 2023/2024

### EMBALSES HIDROELÉCTRICOS

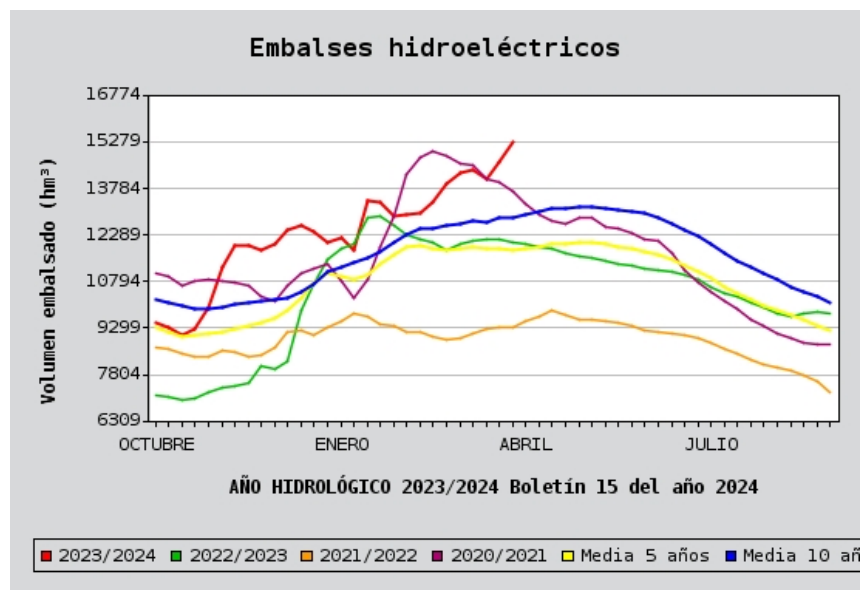
Semana	Fecha	Reserva Total hm <sup>3</sup>					
		2023/2024	2022/2023	2021/2022	2020/2021	Media 5	Media 10
40	03-10-2023	9.452	7.149	8.667	11.056	9.306	10.203
41	10-10-2023	9.295	7.076	8.602	10.941	9.174	10.098
42	17-10-2023	9.054	7.010	8.495	10.635	9.043	9.999
43	24-10-2023	9.281	7.055	8.368	10.811	9.057	9.932
44	31-10-2023	9.986	7.254	8.374	10.864	9.098	9.931
45	07-11-2023	11.235	7.362	8.594	10.813	9.161	9.974
46	14-11-2023	11.940	7.426	8.525	10.767	9.267	10.076
47	21-11-2023	11.926	7.557	8.376	10.638	9.386	10.097
48	28-11-2023	11.791	8.073	8.413	10.308	9.489	10.168
49	05-12-2023	12.004	8.002	8.669	10.170	9.630	10.199
50	12-12-2023	12.427	8.244	9.147	10.667	9.849	10.265
51	19-12-2023	12.580	9.878	9.212	11.028	10.270	10.471
52	26-12-2023	12.414	10.709	9.051	11.217	10.766	10.694
1	02-01-2024	12.056	11.478	9.323	11.346	11.034	11.086
2	09-01-2024	12.198	11.826	9.513	10.809	10.930	11.264
3	16-01-2024	11.791	11.970	9.775	10.279	10.839	11.391
4	23-01-2024	13.398	12.826	9.645	10.841	11.020	11.530
5	30-01-2024	13.334	12.904	9.427	11.887	11.338	11.726
6	06-02-2024	12.891	12.586	9.346	12.876	11.646	12.038
7	13-02-2024	12.936	12.301	9.181	14.226	11.873	12.303
8	20-02-2024	12.988	12.132	9.183	14.768	11.923	12.505
9	27-02-2024	13.312	12.043	9.042	14.948	11.858	12.506
10	05-03-2024	13.949	11.816	8.935	14.803	11.817	12.572
11	12-03-2024	14.287	11.992	8.981	14.557	11.826	12.634
12	19-03-2024	14.363	12.110	9.101	14.502	11.898	12.716
13	26-03-2024	14.073	12.135	9.290	14.079	11.822	12.689
14	02-04-2024	14.601	12.135	9.324	13.994	11.838	12.820
15	09-04-2024	15.247	12.052	9.337	13.691	11.784	12.837
16	15-04-2024	0	11.995	9.509	13.296	11.851	12.934
17	22-04-2024	0	11.888	9.681	12.938	11.875	13.053
18	29-04-2024	0	11.826	9.856	12.745	12.013	13.128
19	06-05-2024	0	11.699	9.716	12.632	11.991	13.130
20	13-05-2024	0	11.594	9.590	12.819	12.022	13.185
21	20-05-2024	0	11.537	9.544	12.814	12.034	13.175
22	27-05-2024	0	11.470	9.497	12.552	11.971	13.125
23	03-06-2024	0	11.366	9.459	12.496	11.912	13.071
24	10-06-2024	0	11.308	9.384	12.319	11.862	13.030
25	17-06-2024	0	11.188	9.233	12.154	11.759	12.969
26	24-06-2024	0	11.149	9.185	12.101	11.669	12.814
27	01-07-2024	0	11.079	9.137	11.682	11.488	12.630
28	08-07-2024	0	11.005	9.094	11.150	11.293	12.439
29	15-07-2024	0	10.849	8.986	10.753	11.112	12.231
30	22-07-2024	0	10.613	8.843	10.442	10.882	11.984



## AGUA EMBALSADA Y ENERGÍA DISPONIBLE en la ESPAÑA PENINSULAR AÑO HIDROLÓGICO 2023/2024

### EMBALSES HIDROELÉCTRICOS

Semana	Fecha	Reserva Total hm <sup>3</sup>					
		2023/2024	2022/2023	2021/2022	2020/2021	Media 5	Media 10
31	29-07-2024	0	10.414	8.643	10.158	10.602	11.703
32	05-08-2024	0	10.296	8.466	9.916	10.393	11.440
33	12-08-2024	0	10.105	8.282	9.577	10.208	11.238
34	19-08-2024	0	9.938	8.149	9.354	10.029	11.061
35	26-08-2024	0	9.748	8.030	9.130	9.851	10.850
36	02-09-2024	0	9.663	7.937	8.974	9.701	10.628
37	09-09-2024	0	9.776	7.797	8.828	9.555	10.445
38	16-09-2024	0	9.789	7.569	8.769	9.381	10.293
39	23-09-2024	0	9.748	7.239	8.749	9.208	10.103



## AGUA EMBALSADA Y ENERGÍA DISPONIBLE en la ESPAÑA PENINSULAR AÑO HIDROLÓGICO 2023/2024

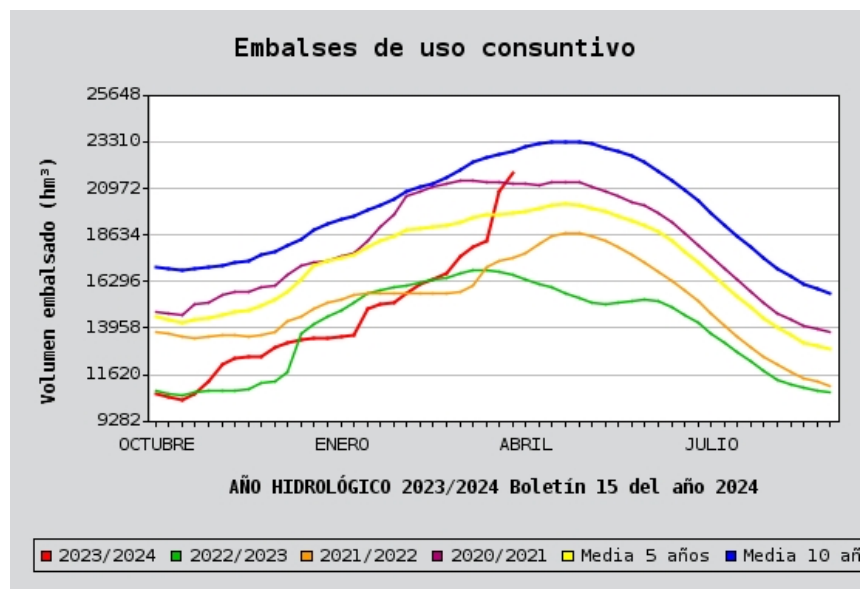
### EMBALSES DE USO CONSUNTIVO

Semana	Fecha	Reserva Total hm <sup>3</sup>					
		2023/2024	2022/2023	2021/2022	2020/2021	Media 5	Media 10
40	03-10-2023	10.646	10.795	13.755	14.789	14.503	17.036
41	10-10-2023	10.480	10.671	13.650	14.691	14.345	16.924
42	17-10-2023	10.314	10.589	13.520	14.643	14.205	16.837
43	24-10-2023	10.664	10.764	13.418	15.124	14.388	16.910
44	31-10-2023	11.265	10.784	13.523	15.198	14.460	16.982
45	07-11-2023	12.144	10.796	13.611	15.582	14.594	17.090
46	14-11-2023	12.474	10.823	13.583	15.737	14.731	17.231
47	21-11-2023	12.540	10.887	13.553	15.767	14.841	17.307
48	28-11-2023	12.550	11.168	13.586	15.966	15.108	17.624
49	05-12-2023	13.002	11.254	13.787	16.065	15.355	17.823
50	12-12-2023	13.194	11.777	14.335	16.599	15.749	18.066
51	19-12-2023	13.360	13.674	14.513	17.050	16.352	18.430
52	26-12-2023	13.417	14.153	14.909	17.269	17.098	18.837
1	02-01-2024	13.418	14.499	15.229	17.346	17.345	19.141
2	09-01-2024	13.500	14.875	15.398	17.572	17.512	19.376
3	16-01-2024	13.565	15.220	15.642	17.678	17.660	19.567
4	23-01-2024	14.890	15.707	15.690	18.319	18.023	19.850
5	30-01-2024	15.142	15.871	15.703	19.054	18.326	20.115
6	06-02-2024	15.204	16.004	15.696	19.606	18.573	20.438
7	13-02-2024	15.712	16.100	15.701	20.601	18.846	20.833
8	20-02-2024	16.194	16.224	15.685	20.824	18.948	21.025
9	27-02-2024	16.353	16.412	15.663	21.043	19.052	21.204
10	05-03-2024	16.724	16.479	15.684	21.215	19.127	21.500
11	12-03-2024	17.557	16.738	15.771	21.331	19.294	21.875
12	19-03-2024	18.055	16.861	16.113	21.375	19.452	22.260
13	26-03-2024	18.334	16.877	16.992	21.299	19.611	22.522
14	02-04-2024	20.800	16.751	17.296	21.254	19.667	22.705
15	09-04-2024	21.745	16.630	17.497	21.200	19.715	22.833
16	15-04-2024	0	16.405	17.735	21.162	19.819	23.043
17	22-04-2024	0	16.186	18.163	21.109	19.955	23.193
18	29-04-2024	0	15.997	18.523	21.291	20.148	23.289
19	06-05-2024	0	15.718	18.736	21.294	20.164	23.284
20	13-05-2024	0	15.439	18.711	21.256	20.124	23.315
21	20-05-2024	0	15.189	18.561	21.061	19.968	23.185
22	27-05-2024	0	15.170	18.317	20.811	19.786	22.999
23	03-06-2024	0	15.222	18.030	20.602	19.601	22.795
24	10-06-2024	0	15.340	17.656	20.292	19.373	22.557
25	17-06-2024	0	15.362	17.204	20.112	19.093	22.241
26	24-06-2024	0	15.323	16.783	19.750	18.754	21.849
27	01-07-2024	0	15.000	16.303	19.292	18.308	21.381
28	08-07-2024	0	14.646	15.823	18.707	17.790	20.868
29	15-07-2024	0	14.194	15.274	18.124	17.259	20.307

## AGUA EMBALSADA Y ENERGÍA DISPONIBLE en la ESPAÑA PENINSULAR AÑO HIDROLÓGICO 2023/2024

### EMBALSES DE USO CONSUNTIVO

Semana	Fecha	Reserva Total hm <sup>3</sup>					
		2023/2024	2022/2023	2021/2022	2020/2021	Media 5	Media 10
30	22-07-2024	0	13.716	14.678	17.516	16.674	19.704
31	29-07-2024	0	13.223	14.046	16.934	16.089	19.124
32	05-08-2024	0	12.758	13.530	16.373	15.509	18.535
33	12-08-2024	0	12.274	13.009	15.776	15.002	17.992
34	19-08-2024	0	11.812	12.553	15.217	14.444	17.460
35	26-08-2024	0	11.334	12.144	14.693	13.953	16.953
36	02-09-2024	0	11.100	11.734	14.358	13.570	16.521
37	09-09-2024	0	10.958	11.412	14.040	13.251	16.169
38	16-09-2024	0	10.834	11.241	13.877	13.054	15.930
39	23-09-2024	0	10.734	11.030	13.788	12.900	15.726



## AGUA EMBALSADA Y ENERGÍA DISPONIBLE en la ESPAÑA PENINSULAR AÑO HIDROLÓGICO 2023/2024

### ENERGÍA HIDROELÉCTRICA CALCULADA: MÁXIMA TEÓRICA

Semana	Fecha	Reserva Total GWh					
		2023/2024	2022/2023	2021/2022	2020/2021	Media 5	Media 10
40	03-10-2023	8.277	5.973	7.742	10.317	8.410	9.250
41	10-10-2023	8.093	5.912	7.696	10.248	8.275	9.144
42	17-10-2023	7.843	5.855	7.580	10.039	8.146	9.065
43	24-10-2023	8.220	6.004	7.439	10.458	8.251	9.066
44	31-10-2023	9.108	6.221	7.435	10.558	8.322	9.106
45	07-11-2023	10.540	6.356	7.616	10.698	8.427	9.200
46	14-11-2023	11.170	6.420	7.587	10.717	8.582	9.352
47	21-11-2023	11.184	6.572	7.458	10.643	8.695	9.396
48	28-11-2023	11.006	7.135	7.473	10.453	8.866	9.536
49	05-12-2023	11.290	7.074	7.616	10.383	9.065	9.631
50	12-12-2023	11.588	7.182	8.230	10.939	9.336	9.705
51	19-12-2023	11.753	8.598	8.321	11.383	9.780	9.930
52	26-12-2023	11.623	9.420	8.375	11.656	10.407	10.240
1	02-01-2024	11.381	10.316	8.802	11.748	10.706	10.625
2	09-01-2024	11.540	10.927	9.090	11.286	10.796	10.907
3	16-01-2024	11.248	11.321	9.285	10.802	10.773	11.050
4	23-01-2024	12.746	12.240	9.193	11.362	11.026	11.224
5	30-01-2024	12.971	12.364	9.019	12.503	11.382	11.471
6	06-02-2024	12.699	12.154	8.987	13.515	11.683	11.788
7	13-02-2024	12.840	12.024	8.928	14.840	11.965	12.138
8	20-02-2024	13.001	11.945	8.948	15.449	12.082	12.374
9	27-02-2024	13.356	11.955	8.845	15.693	12.092	12.458
10	05-03-2024	14.111	11.798	8.774	15.636	12.126	12.606
11	12-03-2024	14.698	12.093	8.862	15.485	12.250	12.801
12	19-03-2024	15.038	12.348	9.045	15.426	12.394	12.992
13	26-03-2024	15.163	12.461	9.344	15.048	12.373	13.055
14	02-04-2024	16.068	12.462	9.499	14.945	12.428	13.269
15	09-04-2024	16.884	12.356	9.554	14.637	12.386	13.348
16	15-04-2024	0	12.247	9.844	14.336	12.518	13.527
17	22-04-2024	0	12.110	10.162	14.056	12.614	13.698
18	29-04-2024	0	11.986	10.327	14.013	12.804	13.802
19	06-05-2024	0	11.798	10.352	13.985	12.845	13.841
20	13-05-2024	0	11.638	10.289	14.182	12.896	13.911
21	20-05-2024	0	11.491	10.347	14.171	12.912	13.898
22	27-05-2024	0	11.409	10.260	13.917	12.815	13.816
23	03-06-2024	0	11.338	10.175	13.822	12.716	13.709
24	10-06-2024	0	11.381	10.014	13.582	12.622	13.650
25	17-06-2024	0	11.378	9.746	13.404	12.471	13.512
26	24-06-2024	0	11.383	9.594	13.224	12.320	13.290
27	01-07-2024	0	11.179	9.385	12.762	12.035	12.981
28	08-07-2024	0	10.974	9.187	12.157	11.712	12.677
29	15-07-2024	0	10.662	8.854	11.721	11.386	12.335

## AGUA EMBALSADA Y ENERGÍA DISPONIBLE en la ESPAÑA PENINSULAR AÑO HIDROLÓGICO 2023/2024

### ENERGÍA HIDROELÉCTRICA CALCULADA: MÁXIMA TEÓRICA

Semana	Fecha	Reserva Total GWh					
		2023/2024	2022/2023	2021/2022	2020/2021	Media 5	Media 10
30	22-07-2024	0	10.301	8.558	11.262	11.006	11.925
31	29-07-2024	0	9.981	8.202	10.741	10.572	11.514
32	05-08-2024	0	9.716	7.889	10.273	10.193	11.102
33	12-08-2024	0	9.387	7.616	9.755	9.849	10.759
34	19-08-2024	0	9.083	7.352	9.314	9.487	10.417
35	26-08-2024	0	8.786	7.113	8.858	9.148	10.066
36	02-09-2024	0	8.658	6.920	8.514	8.879	9.758
37	09-09-2024	0	8.632	6.700	8.219	8.632	9.451
38	16-09-2024	0	8.564	6.426	8.030	8.404	9.227
39	23-09-2024	0	8.497	6.034	7.893	8.177	8.981

