



# Boletín Hidrológico Semanal

## *Resumen*

desde 17 de julio de 2023  
hasta 24 de julio de 2023

**Datos provisionales sujetos a revisión**

NÚMERO 30  
AÑO 2023

**SECRETARÍA DE ESTADO DE MEDIO AMBIENTE. DIRECCIÓN GENERAL DEL AGUA**

**N.I.P.O.: 013-17-087-1**

SUBDIRECCIÓN GENERAL DE PROTECCIÓN DE LAS AGUAS Y GESTIÓN DE RIESGOS  
 ÁREA DE INFORMACIÓN HIDROLÓGICA

**JEFE ÁREA DE INFORMACIÓN HIDROLÓGICA**  
**Fernando Pastor Argüello**

**REDACCIÓN:**

Alberto Irigoyen Pérez  
 Javier García Piña

**COLABORADORES**

Confed. Hidrográficas  
 Adm. Hidráulicas (intra)  
 AEMET y REE

Para cualquier sugerencia póngase en contacto con:

Pza San Juan de la Cruz s/n, Despacho C-289, 28071 Madrid

Tel:(91) 597 54 43/45/46

Dirección de e-mail: hidrologia@miteco.es

El Boletín Hidrológico puede ser consultado en: <http://www.miteco.gob.es> (Sección "Agua")

# Resumen

Notas a la publicación	2
Resumen de Precipitaciones, reserva hidráulica y energía	3
Datos de reserva hidráulica y energía: totales	5
Datos de reserva hidráulica y de energía: desglose por ámbitos	
- Todos los embalses	
* En valores absolutos	6
* En valores relativos	7
- Embalses hidroeléctricos	
* En valores absolutos	8
* En valores relativos	9
- Embalses uso consuntivo	
* En valores absolutos	10
* En valores relativos	11
Comparativa con otras fechas: agua embalsada y energía	12
Evolución de la reserva hidráulica y energía teórica	
- Reserva hidráulica peninsular	13
- Embalses hidroeléctricos	15
- Embalses de uso consuntivo	17
- Energía hidroeléctrica calculada: máxima teórica	19



**Existen otros cinco documentos en formato PDF que amplían la información mostrada en este resumen.**

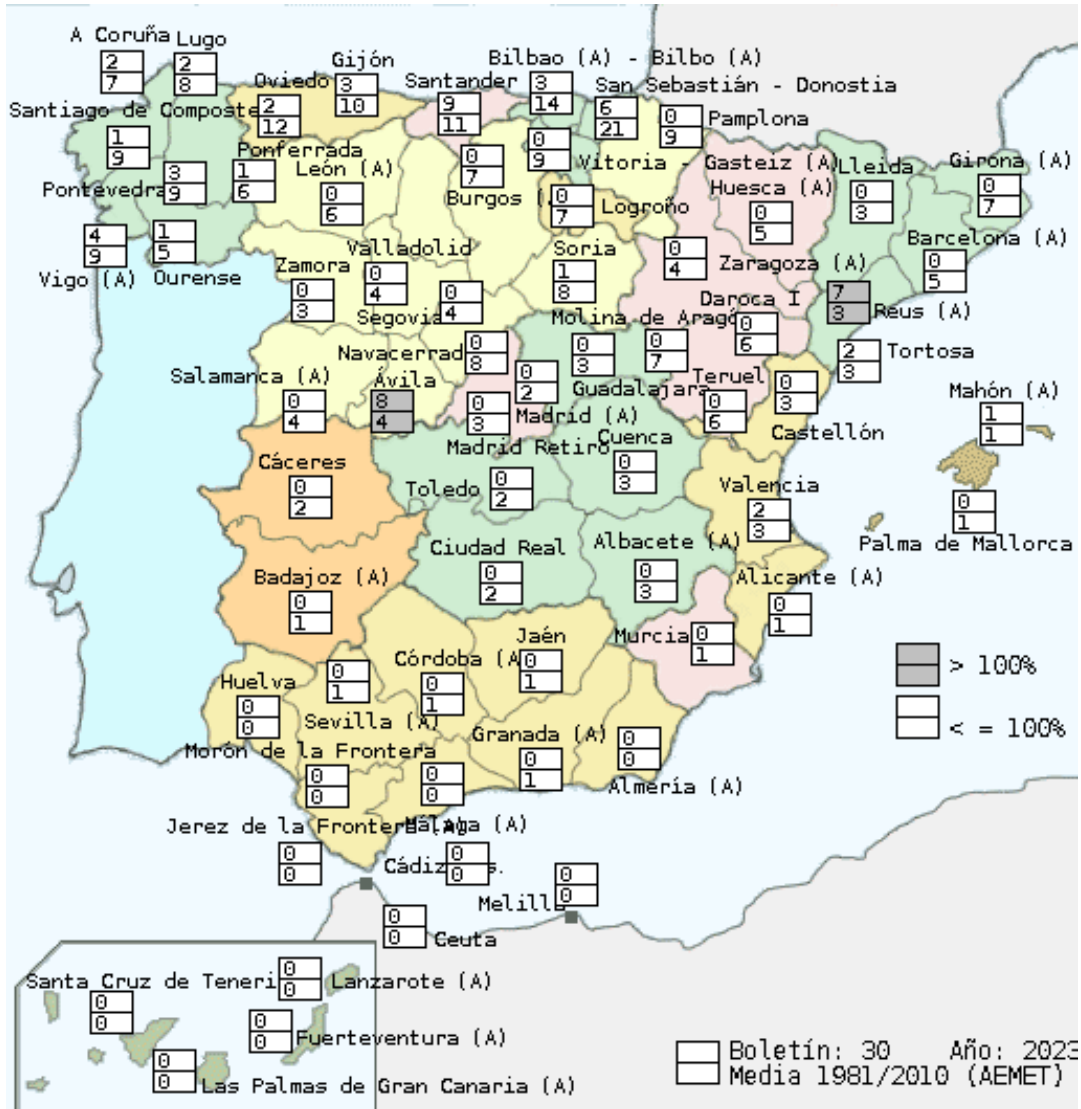
## Notas a la publicación

No existen notas disponibles para esta publicación.

## RESUMEN DE PRECIPITACIONES, RESERVA HIDRÁULICA Y ENERGÍA DISPONIBLE

FECHA: 25-07-2023

BOLETÍN Nº: 30



Las precipitaciones han sido escasas en toda España. La máxima se ha producido en Santander con 9,2 mm (9,2 l/m²).

## RESERVA HIDRÁULICA: 24.329 hm<sup>3</sup>

### VOLUMEN TOTAL EMBALSADO

La reserva hidráulica disminuye durante este período en 714 hm<sup>3</sup> (el 1,3 % de la capacidad total de los embalses), con variaciones entre -179 hm<sup>3</sup> en Duero y 0 hm<sup>3</sup> en Cuencas Internas del País Vasco.

### EMBALSES HIDROELÉCTRICOS

El conjunto de los embalses hidroeléctricos disminuye durante este período en 236 hm<sup>3</sup> (el 1,4 % de la capacidad total de los embalses), con variaciones entre -75 hm<sup>3</sup> en Duero y 0 hm<sup>3</sup> en Segura.

### EMBALSES DE USO CONSUNTIVO

El conjunto de los embalses de uso consuntivo disminuye durante este período en 478 hm<sup>3</sup> (el 1,2 % de la capacidad total de los embalses), con variaciones entre -108 hm<sup>3</sup> en Ebro y 0 hm<sup>3</sup> en Cuencas Internas del País Vasco.

### RESUMEN SITUACIÓN ACTUAL

RESERVA hm <sup>3</sup>		%	% año anterior	% Med.5	% Med.10
Embalses de uso consuntivo	13.716	35,5	37,9	48,4	55,4
Embalses hidroeléctricos	10.613	61,0	50,7	66,2	71,2
TOTAL	24.329	43,4	41,9	53,9	60,3

## ENERGÍA HIDROELÉCTRICA DISPONIBLE: 10.301 GWh

La energía hidroeléctrica calculada, máxima teórica disponible, es actualmente de 10.301 GWh, 361 GWh menos respecto al boletín anterior, que representa el 44,7 % de la capacidad total, el 120,4 % de la disponible hace un año, el 87,3 % de la media de los últimos 5 años y el 82,6 % de la media de los últimos diez años.

## PRODUCCIÓN HIDROELÉCTRICA: 360,0 GWh

La producción de energía hidroeléctrica entre el 17 de julio de 2023 y el 23 de julio de 2023 ha sido de 360 GWh que representa el 127,5 % de la producida en el mismo período del año anterior. (Fuente: R.E.E.).

## PRODUCCIÓN HIDROELÉCTRICA ACUMULADA: 17.160 GWh

La producción hidroeléctrica desde el día primero del año actual hasta el 23 de julio de 2023 ha sido de 17.160 GWh, que comparada con la del mismo período del año anterior que fue de 12.558 GWh, representa una diferencia de 4.602 GWh, que supone el 36,6 % respecto al año anterior. (Fuente: R.E.E.).

## DATOS DE RESERVA HIDRÁULICA Y ENERGÍA: TOTALES

AGUA EMBALSADA		hm <sup>3</sup>
	CAPACIDAD TOTAL	56.069
	ACTUAL	24.329
	% TOTAL	43,4
	VARIACIÓN SEMANAL	-714
	% VARIACIÓN SEMANAL	-1,3

ENERGÍA		GWh
	CAPACIDAD TOTAL	23.044
	ACTUAL	10.301
	% TOTAL	44,7
	VARIACIÓN SEMANAL	-361
	% VARIACIÓN SEMANAL	-1,6

## DATOS DE RESERVA HIDRÁULICA Y ENERGÍA DISPONIBLE: DESGLOSE POR ÁMBITOS. RESERVA TOTAL EMBALSADA

### VALORES ABSOLUTOS

ÁMBITOS	RESERVA TOTAL EMBALSADA hm <sup>3</sup>				
	Capacidad TOTAL	Año ACTUAL	Año Anterior	Media 5 años	Media 10 años
Cantábrico Oriental	73	63	56	58	60
Cantábrico Occidental	490	432	329	407	425
Miño - Sil	3.030	2.052	1.572	2.011	2.111
Galicia Costa	684	466	442	514	521
Cuencas Internas del País Vasco	21	16	17	17	17

Duero	7.507	4.167	3.491	4.855	5.151
Tajo	11.056	5.879	4.725	5.706	6.128
Guadiana	9.498	2.617	2.538	3.721	5.050
Tinto, Odiel y Piedras	229	152	164	173	176
Guadalete-Barbate	1.651	333	478	774	962
Guadalquivir	8.030	1.753	2.075	3.300	4.383
<b>Vertiente Atlántica</b>	<b>42.269</b>	<b>17.930</b>	<b>15.887</b>	<b>21.536</b>	<b>24.984</b>
Cuenca Mediterránea Andaluza	1.174	356	543	619	645
Segura	1.140	369	467	425	489
Júcar	2.846	1.538	1.714	1.435	1.402
Ebro	7.963	3.939	4.599	5.654	5.627
Cuencas Internas de Cataluña	677	197	311	522	528
<b>Vertiente Mediterránea</b>	<b>13.800</b>	<b>6.399</b>	<b>7.634</b>	<b>8.655</b>	<b>8.691</b>
<b>TOTAL PENINSULAR</b>	<b>56.069</b>	<b>24.329</b>	<b>23.521</b>	<b>30.191</b>	<b>33.675</b>

**AGUA EMBALSADA:** 24.329 hm<sup>3</sup>

ÁMBITOS	ENERGÍA TOTAL DISPONIBLE GWh				
	Capacidad TOTAL	Año ACTUAL	Año Anterior	Media 5 años	Media 10 años
Cantábrico Oriental	0	0	0	0	0
Cantábrico Occidental	171	135	80	113	121
Miño - Sil	2.968	1.844	1.082	1.671	1.826
Galicia Costa	236	138	129	156	160
Cuencas Internas del País Vasco	0	0	0	0	0

Duero	6.535	3.291	2.509	3.928	4.337
Tajo	4.686	1.410	940	1.295	1.450
Guadiana	793	15	9	148	323
Tinto, Odiel y Piedras	0	0	0	0	0
Guadalete-Barbate	41	11	13	18	21
Guadalquivir	957	133	152	265	351
<b>Vertiente Atlántica</b>	<b>16.387</b>	<b>6.977</b>	<b>4.914</b>	<b>7.594</b>	<b>8.589</b>
Cuenca Mediterránea Andaluza	28	27	27	25	21
Segura	178	58	77	72	80
Júcar	2.062	1.200	1.188	1.031	1.097
Ebro	4.389	2.039	2.352	3.082	2.631
Cuencas Internas de Cataluña	0	0	0	0	113
<b>Vertiente Mediterránea</b>	<b>6.657</b>	<b>3.324</b>	<b>3.644</b>	<b>4.210</b>	<b>3.942</b>
<b>TOTAL PENINSULAR</b>	<b>23.044</b>	<b>10.301</b>	<b>8.558</b>	<b>11.804</b>	<b>12.531</b>

**ENERGÍA DISPONIBLE:** 10.301 GWh

## DATOS DE RESERVA HIDRÁULICA Y ENERGÍA DISPONIBLE: DESGLOSE POR ÁMBITOS. RESERVA TOTAL EMBALSADA

### VALORES RELATIVOS

ÁMBITOS	hm <sup>3</sup> ACTUAL	RESERVA TOTAL EMBALSADA % S./Capacidad			
		Año ACTUAL	Año Anterior	Media 5 años	Media 10 años
Cantábrico Oriental	63	86,3	76,7	80,0	79,4
Cantábrico Occidental	432	88,2	63,5	78,5	79,5
Miño - Sil	2.052	67,7	51,9	66,4	69,7
Galicia Costa	466	68,1	64,6	75,1	76,2
Cuencas Internas del País Vasco	16	76,2	81,0	82,9	82,4
Duero	4.167	55,5	46,5	64,7	68,6
Tajo	5.879	53,2	42,7	51,7	55,6
Guadiana	2.617	27,6	26,7	40,0	55,6
Tinto, Odiel y Piedras	152	66,4	71,6	75,6	77,0
Guadalete-Barbate	333	20,2	29,0	46,9	58,3
Guadalquivir	1.753	21,8	25,6	40,7	54,1
Vertiente Atlántica	17.930	42,4	37,5	51,1	59,5
Cuenca Mediterránea Andaluza	356	30,3	46,3	52,7	54,9
Segura	369	32,4	41,0	37,2	42,9
Júcar	1.538	54,0	60,2	48,1	44,6
Ebro	3.939	49,5	58,1	73,1	73,8
Cuencas Internas de Cataluña	197	29,1	45,9	77,0	78,0
Vertiente Mediterránea	6.399	46,4	55,5	62,8	62,9
<b>TOTAL PENINSULAR</b>	<b>24.329</b>	<b>43,4</b>	<b>41,9</b>	<b>53,9</b>	<b>60,3</b>

**AGUA EMBALSADA:** 43,4 %

ÁMBITOS	GWh ACTUAL	ENERGÍA TOTAL DISPONIBLE % S./Capacidad			
		Año ACTUAL	Año Anterior	Media 5 años	Media 10 años
Cantábrico Oriental	0	0,0	0,0	0,0	0,0
Cantábrico Occidental	135	78,9	45,5	64,4	66,1
Miño - Sil	1.844	62,1	36,5	56,3	61,5
Galicia Costa	138	58,5	54,7	66,3	67,7
Cuencas Internas del País Vasco	0	0,0	0,0	0,0	0,0
Duero	3.291	50,4	38,4	60,1	66,4
Tajo	1.410	30,1	20,1	27,6	30,9
Guadiana	15	1,9	1,1	18,7	40,7
Tinto, Odiel y Piedras	0	0,0	0,0	0,0	0,0
Guadalete-Barbate	11	26,8	31,7	43,4	50,7
Guadalquivir	133	13,9	15,9	27,7	36,6
Vertiente Atlántica	6.977	42,6	30,0	46,3	52,4
Cuenca Mediterránea Andaluza	27	96,4	96,4	89,3	74,6
Segura	58	32,6	43,3	40,2	45,0
Júcar	1.200	58,2	57,6	47,8	48,3
Ebro	2.039	46,5	53,7	71,2	71,0
Cuencas Internas de Cataluña	0	0,0	0,0	0,0	0,0
Vertiente Mediterránea	3.324	49,9	54,8	62,6	61,9
<b>TOTAL PENINSULAR</b>	<b>10.301</b>	<b>44,7</b>	<b>37,1</b>	<b>51,0</b>	<b>55,1</b>

**ENERGÍA DISPONIBLE:** 44,7 %



## DATOS DE RESERVA HIDRÁULICA Y ENERGÍA DISPONIBLE: DESGLOSE POR ÁMBITOS. EMBALSES HIDROELÉCTRICOS

### VALORES ABSOLUTOS

ÁMBITOS	RESERVA TOTAL EMBALSADA hm <sup>3</sup>				
	Capacidad TOTAL	Año ACTUAL	Año Anterior	Media 5 años	Media 10 años
Cantábrico Oriental	0	0	0	0	0
Cantábrico Occidental	444	391	287	364	384
Miño - Sil	2.668	1.796	1.344	1.749	1.865
Galicia Costa	605	401	377	445	454
Cuencas Internas del País Vasco	0	0	0	0	0
Duero	4.692	2.629	1.965	2.942	3.274
Tajo	5.268	3.575	2.547	3.131	3.520
Guadiana	0	0	0	0	0
Tinto, Odiel y Piedras	0	0	0	0	0
Guadalete-Barbate	0	0	0	0	0
Guadalquivir	59	24	23	25	30
Vertiente Atlántica	13.736	8.816	6.543	8.656	9.527
Cuenca Mediterránea Andaluza	0	0	0	0	0
Segura	6	5	5	6	6
Júcar	148	123	121	121	124
Ebro	3.516	1.669	2.174	2.742	2.712
Cuencas Internas de Cataluña	0	0	0	0	0
Vertiente Mediterránea	3.670	1.797	2.300	2.869	2.842
<b>TOTAL PENINSULAR</b>	<b>17.406</b>	<b>10.613</b>	<b>8.843</b>	<b>11.525</b>	<b>12.369</b>

**AGUA EMBALSADA:** 10.613 hm<sup>3</sup>

ÁMBITOS	ENERGÍA TOTAL DISPONIBLE GWh				
	Capacidad TOTAL	Año ACTUAL	Año Anterior	Media 5 años	Media 10 años
Cantábrico Oriental	0	0	0	0	0
Cantábrico Occidental	165	129	74	107	115
Miño - Sil	2.635	1.632	900	1.453	1.627
Galicia Costa	236	138	129	156	160
Cuencas Internas del País Vasco	0	0	0	0	0
Duero	5.064	2.533	1.768	2.991	3.418
Tajo	1.595	780	416	629	774
Guadiana	0	0	0	0	0
Tinto, Odiel y Piedras	0	0	0	0	0
Guadalete-Barbate	0	0	0	0	0
Guadalquivir	21	8	8	9	11
Vertiente Atlántica	9.716	5.220	3.295	5.345	6.105
Cuenca Mediterránea Andaluza	0	0	0	0	0
Segura	4	3	3	4	4
Júcar	34	22	18	20	20
Ebro	2.188	1.020	1.219	1.575	1.381
Cuencas Internas de Cataluña	0	0	0	0	0
Vertiente Mediterránea	2.226	1.045	1.240	1.599	1.405
<b>TOTAL PENINSULAR</b>	<b>11.942</b>	<b>6.265</b>	<b>4.535</b>	<b>6.944</b>	<b>7.510</b>

**ENERGÍA DISPONIBLE:** 6.265 GWh

## DATOS DE RESERVA HIDRÁULICA Y ENERGÍA DISPONIBLE: DESGLOSE POR ÁMBITOS. EMBALSES HIDROELÉCTRICOS

### VALORES RELATIVOS

ÁMBITOS	hm <sup>3</sup> ACTUAL	RESERVA TOTAL EMBALSADA % S./Capacidad			
		Año ACTUAL	Año Anterior	Media 5 años	Media 10 años
Cantábrico Oriental	0	0,0	0,0	0,0	0,0
Cantábrico Occidental	391	88,1	60,8	77,1	78,6
Miño - Sil	1.796	67,3	50,4	65,5	69,9
Galicia Costa	401	66,3	62,3	73,6	75,1
Cuencas Internas del País Vasco	0	0,0	0,0	0,0	0,0
Duero	2.629	56,0	41,9	62,7	69,8
Tajo	3.575	67,9	48,3	59,4	66,8
Guadiana	0	0,0	0,0	0,0	0,0
Tinto, Odiel y Piedras	0	0,0	0,0	0,0	0,0
Guadalete-Barbate	0	0,0	0,0	0,0	0,0
Guadalquivir	24	40,7	39,0	41,7	50,7
Vertiente Atlántica	8.816	64,2	47,5	62,9	69,1
Cuenca Mediterránea Andaluza	0	0,0	0,0	0,0	0,0
Segura	5	83,3	83,3	93,3	95,0
Júcar	123	83,1	81,8	81,6	83,5
Ebro	1.669	47,5	61,8	78,7	79,0
Cuencas Internas de Cataluña	0	0,0	0,0	0,0	0,0
Vertiente Mediterránea	1.797	49,0	62,7	78,8	79,2
TOTAL PENINSULAR	10.613	61,0	50,7	66,2	71,2

**AGUA EMBALSADA:** 61,0 %

ÁMBITOS	GWh ACTUAL	ENERGÍA TOTAL DISPONIBLE % S./Capacidad			
		Año ACTUAL	Año Anterior	Media 5 años	Media 10 años
Cantábrico Oriental	0	0,0	0,0	0,0	0,0
Cantábrico Occidental	129	78,2	43,5	63,2	65,0
Miño - Sil	1.632	61,9	34,2	55,1	61,7
Galicia Costa	138	58,5	54,7	66,3	67,7
Cuencas Internas del País Vasco	0	0,0	0,0	0,0	0,0
Duero	2.533	50,0	34,9	59,1	67,5
Tajo	780	48,9	26,1	39,4	48,5
Guadiana	0	0,0	0,0	0,0	0,0
Tinto, Odiel y Piedras	0	0,0	0,0	0,0	0,0
Guadalete-Barbate	0	0,0	0,0	0,0	0,0
Guadalquivir	8	38,1	38,1	41,0	51,0
Vertiente Atlántica	5.220	53,7	33,9	55,0	62,7
Cuenca Mediterránea Andaluza	0	0,0	0,0	0,0	0,0
Segura	3	75,0	75,0	90,0	92,5
Júcar	22	64,7	52,9	60,0	58,2
Ebro	1.020	46,6	55,7	72,4	72,7
Cuencas Internas de Cataluña	0	0,0	0,0	0,0	0,0
Vertiente Mediterránea	1.045	46,9	55,7	72,2	72,5
TOTAL PENINSULAR	6.265	52,5	38,0	58,2	64,5

**ENERGÍA DISPONIBLE:** 52,5 %

## DATOS DE RESERVA HIDRÁULICA Y ENERGÍA DISPONIBLE: DESGLOSE POR ÁMBITOS. EMBALSES DE USO CONSUNTIVO

### VALORES ABSOLUTOS

ÁMBITOS	RESERVA TOTAL EMBALSADA hm <sup>3</sup>				
	Capacidad TOTAL	Año ACTUAL	Año Anterior	Media 5 años	Media 10 años
Cantábrico Oriental	73	63	56	58	60
Cantábrico Occidental	46	41	42	43	41
Miño - Sil	362	256	228	263	246
Galicia Costa	79	65	65	69	67
Cuencas Internas del País Vasco	21	16	17	17	17
Duero	2.815	1.538	1.526	1.913	1.877
Tajo	5.788	2.304	2.178	2.575	2.609
Guadiana	9.498	2.617	2.538	3.721	5.050
Tinto, Odiel y Piedras	229	152	164	173	176
Guadalete-Barbate	1.651	333	478	774	962
Guadalquivir	7.971	1.729	2.052	3.275	4.353
Vertiente Atlántica	28.533	9.114	9.344	12.881	15.458
Cuenca Mediterránea Andaluza	1.174	356	543	619	645
Segura	1.134	364	462	419	483
Júcar	2.698	1.415	1.593	1.314	1.279
Ebro	4.447	2.270	2.425	2.912	2.915
Cuencas Internas de Cataluña	677	197	311	522	528
Vertiente Mediterránea	10.130	4.602	5.334	5.786	5.850
<b>TOTAL PENINSULAR</b>	<b>38.663</b>	<b>13.716</b>	<b>14.678</b>	<b>18.667</b>	<b>21.308</b>

**AGUA EMBALSADA:** 13.716 hm<sup>3</sup>

ÁMBITOS	ENERGÍA TOTAL DISPONIBLE GWh				
	Capacidad TOTAL	Año ACTUAL	Año Anterior	Media 5 años	Media 10 años
Cantábrico Oriental	0	0	0	0	0
Cantábrico Occidental	6	6	6	6	6
Miño - Sil	333	212	182	218	199
Galicia Costa	0	0	0	0	0
Cuencas Internas del País Vasco	0	0	0	0	0
Duero	1.471	758	741	937	919
Tajo	3.091	630	524	666	676
Guadiana	793	15	9	148	323
Tinto, Odiel y Piedras	0	0	0	0	0
Guadalete-Barbate	41	11	13	18	21
Guadalquivir	936	125	144	256	340
Vertiente Atlántica	6.671	1.757	1.619	2.249	2.484
Cuenca Mediterránea Andaluza	28	27	27	25	21
Segura	174	55	74	68	76
Júcar	2.028	1.178	1.170	1.011	1.077
Ebro	2.201	1.019	1.133	1.507	1.250
Cuencas Internas de Cataluña	0	0	0	0	113
Vertiente Mediterránea	4.431	2.279	2.404	2.611	2.537
<b>TOTAL PENINSULAR</b>	<b>11.102</b>	<b>4.036</b>	<b>4.023</b>	<b>4.860</b>	<b>5.021</b>

**ENERGÍA DISPONIBLE:** 4.036 GWh

## DATOS DE RESERVA HIDRÁULICA Y ENERGÍA DISPONIBLE: DESGLOSE POR ÁMBITOS. EMBALSES DE USO CONSUNTIVO

### VALORES RELATIVOS

ÁMBITOS	hm <sup>3</sup> ACTUAL	RESERVA TOTAL EMBALSADA % S./Capacidad			
		Año ACTUAL	Año Anterior	Media 5 años	Media 10 años
Cantábrico Oriental	63	86,3	76,7	80,0	79,4
Cantábrico Occidental	41	89,1	91,3	92,6	89,1
Miño - Sil	256	70,7	63,0	72,5	68,0
Galicia Costa	65	82,3	82,3	86,8	85,1
Cuencas Internas del País Vasco	16	76,2	81,0	82,9	82,4
Duero	1.538	54,6	54,2	68,0	66,7
Tajo	2.304	39,8	37,6	44,6	45,3
Guadiana	2.617	27,6	26,7	40,0	55,6
Tinto, Odiel y Piedras	152	66,4	71,6	75,6	77,0
Guadalete-Barbate	333	20,2	29,0	46,9	58,3
Guadalquivir	1.729	21,7	25,5	40,7	54,1
Vertiente Atlántica	9.114	31,9	32,7	45,3	54,8
Cuenca Mediterránea Andaluza	356	30,3	46,3	52,7	54,9
Segura	364	32,1	40,7	36,9	42,6
Júcar	1.415	52,4	59,0	46,4	42,7
Ebro	2.270	51,0	55,1	68,5	69,6
Cuencas Internas de Cataluña	197	29,1	45,9	77,0	78,0
Vertiente Mediterránea	4.602	45,4	52,9	57,1	57,2
TOTAL PENINSULAR	13.716	35,5	37,9	48,4	55,4

**AGUA EMBALSADA:** 35,5 %

ÁMBITOS	GWh ACTUAL	ENERGÍA TOTAL DISPONIBLE % S./Capacidad			
		Año ACTUAL	Año Anterior	Media 5 años	Media 10 años
Cantábrico Oriental	0	0,0	0,0	0,0	0,0
Cantábrico Occidental	6	100,0	100,0	100,0	96,7
Miño - Sil	212	63,7	54,7	65,5	59,6
Galicia Costa	0	0,0	0,0	0,0	0,0
Cuencas Internas del País Vasco	0	0,0	0,0	0,0	0,0
Duero	758	51,5	50,4	63,7	62,5
Tajo	630	20,4	17,0	21,6	21,9
Guadiana	15	1,9	1,1	18,7	40,7
Tinto, Odiel y Piedras	0	0,0	0,0	0,0	0,0
Guadalete-Barbate	11	26,8	31,7	43,4	50,7
Guadalquivir	125	13,4	15,4	27,4	36,3
Vertiente Atlántica	1.757	26,3	24,3	33,7	37,2
Cuenca Mediterránea Andaluza	27	96,4	96,4	89,3	74,6
Segura	55	31,6	42,5	39,1	43,9
Júcar	1.178	58,1	57,7	47,6	48,2
Ebro	1.019	46,3	51,7	70,0	69,2
Cuencas Internas de Cataluña	0	0,0	0,0	0,0	0,0
Vertiente Mediterránea	2.279	51,4	54,4	57,9	57,3
TOTAL PENINSULAR	4.036	36,4	36,3	43,4	45,1

**ENERGÍA DISPONIBLE:** 36,4 %

## COMPARATIVA CON OTRAS FECHAS: AGUA EMBALSADA Y ENERGÍA

COMPARACIONES EN PERÍODOS Y FECHAS HOMOGÉNEAS	TOTALIDAD DE LOS EMBALSES		EMBALSES HIDROELÉCTRICOS		EMBALSES DE USO CONSUNTIVO	
	hm <sup>3</sup>	GWh	hm <sup>3</sup>	GWh	hm <sup>3</sup>	GWh
Con la semana anterior del año actual	-714	-361	-236	-166	-478	-195
Con el año anterior en la fecha actual	808	1.743	1.770	1.730	-962	13
Con la media de los 5 años anteriores en la fecha actual	-5.861	-1.503	-911	-679	-4.950	-824
Con la media de los 10 años anteriores en la fecha actual	-9.346	-2.171	-1.753	-1.243	-7.593	-928

## AGUA EMBALSADA Y ENERGÍA DISPONIBLE en la ESPAÑA PENINSULAR AÑO HIDROLÓGICO 2022/2023

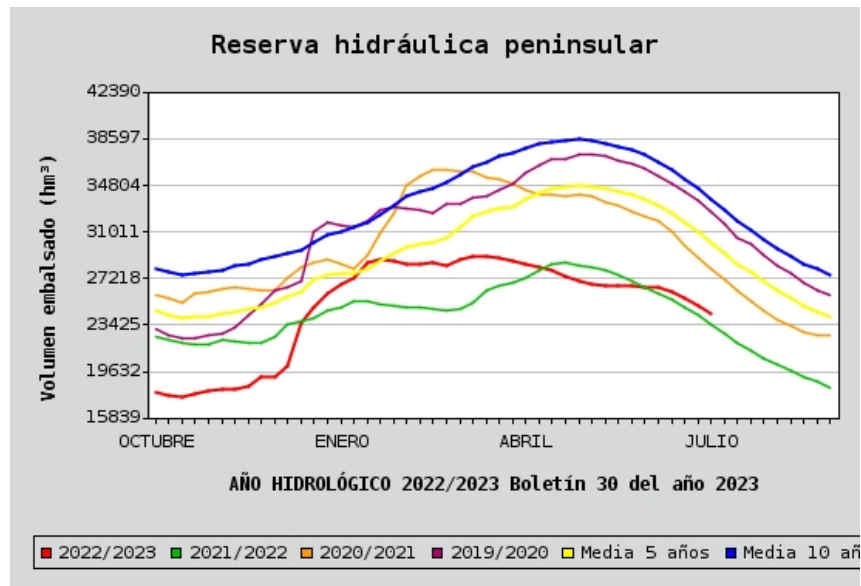
### RESERVA HIDRÁULICA PENINSULAR

Semana	Fecha	Reserva Total hm <sup>3</sup>					
		2022/2023	2021/2022	2020/2021	2019/2020	Media 5	Media 10
40	04-10-2022	17.944	22.422	25.845	23.038	24.577	27.962
41	11-10-2022	17.747	22.252	25.632	22.656	24.267	27.754
42	18-10-2022	17.599	22.015	25.278	22.344	23.973	27.554
43	25-10-2022	17.819	21.786	25.935	22.313	24.115	27.583
44	01-11-2022	18.038	21.897	26.062	22.605	24.155	27.693
45	08-11-2022	18.158	22.205	26.395	22.713	24.308	27.919
46	15-11-2022	18.249	22.108	26.504	23.243	24.523	28.278
47	22-11-2022	18.444	21.929	26.405	24.251	24.692	28.392
48	29-11-2022	19.241	21.999	26.274	25.104	24.864	28.735
49	06-12-2022	19.256	22.456	26.235	26.233	25.222	28.994
50	13-12-2022	20.021	23.482	27.266	26.463	25.688	29.255
51	20-12-2022	23.552	23.725	28.078	26.955	26.134	29.540
52	27-12-2022	24.862	23.960	28.486	30.972	27.170	30.123
1	03-01-2023	25.977	24.552	28.692	31.740	27.550	30.716
2	10-01-2023	26.701	24.911	28.381	31.480	27.629	31.067
3	17-01-2023	27.190	25.417	27.957	31.384	27.674	31.336
4	24-01-2023	28.533	25.335	29.160	31.927	27.987	31.786
5	31-01-2023	28.775	25.130	30.941	32.760	28.611	32.416
6	07-02-2023	28.590	25.042	32.482	33.000	29.225	33.194
7	14-02-2023	28.401	24.882	34.827	32.916	29.744	33.907
8	21-02-2023	28.356	24.868	35.592	32.738	30.015	34.347
9	28-02-2023	28.455	24.705	35.991	32.551	30.101	34.591
10	07-03-2023	28.295	24.619	36.018	33.234	30.546	34.992
11	14-03-2023	28.730	24.752	35.888	33.296	31.398	35.704
12	21-03-2023	28.971	25.214	35.877	33.840	32.301	36.316
13	28-03-2023	29.012	26.282	35.378	33.868	32.627	36.624
14	04-04-2023	28.886	26.620	35.248	34.366	32.884	37.170
15	11-04-2023	28.682	26.834	34.891	34.877	33.089	37.443
16	18-04-2023	28.400	27.244	34.458	35.856	33.682	37.816
17	25-04-2023	28.074	27.844	34.047	36.396	34.153	38.143
18	02-05-2023	27.823	28.379	34.036	36.953	34.566	38.346
19	09-05-2023	27.417	28.452	33.926	36.945	34.693	38.419
20	16-05-2023	27.033	28.301	34.075	37.280	34.784	38.536
21	23-05-2023	26.726	28.105	33.875	37.361	34.708	38.431
22	30-05-2023	26.640	27.814	33.363	37.120	34.487	38.204
23	06-06-2023	26.588	27.489	33.098	36.806	34.314	37.937
24	13-06-2023	26.648	27.040	32.611	36.607	34.075	37.632
25	20-06-2023	26.550	26.437	32.266	36.192	33.715	37.242
26	27-06-2023	26.472	25.968	31.851	35.586	33.195	36.674
27	04-07-2023	26.079	25.440	30.974	34.896	32.501	36.018
28	11-07-2023	25.651	24.917	29.857	34.244	31.740	35.288
29	18-07-2023	25.043	24.260	28.877	33.493	31.013	34.509
30	25-07-2023	24.329	23.521	27.958	32.630	30.190	33.675

## AGUA EMBALSADA Y ENERGÍA DISPONIBLE en la ESPAÑA PENINSULAR AÑO HIDROLÓGICO 2022/2023

### RESERVA HIDRÁULICA PENINSULAR

Semana	Fecha	Reserva Total hm <sup>3</sup>					
		2022/2023	2021/2022	2020/2021	2019/2020	Media 5	Media 10
31	31-07-2023	0	22.689	27.092	31.591	29.260	32.787
32	07-08-2023	0	21.996	26.289	30.458	28.407	31.909
33	14-08-2023	0	21.291	25.353	30.002	27.691	31.155
34	21-08-2023	0	20.702	24.571	29.111	26.933	30.431
35	28-08-2023	0	20.174	23.823	28.283	26.224	29.696
36	04-09-2023	0	19.671	23.332	27.600	25.575	29.011
37	11-09-2023	0	19.209	22.868	26.892	24.988	28.416
38	18-09-2023	0	18.810	22.646	26.296	24.511	27.968
39	25-09-2023	0	18.269	22.537	25.868	24.084	27.528



## AGUA EMBALSADA Y ENERGÍA DISPONIBLE en la ESPAÑA PENINSULAR AÑO HIDROLÓGICO 2022/2023

### EMBALSES HIDROELÉCTRICOS

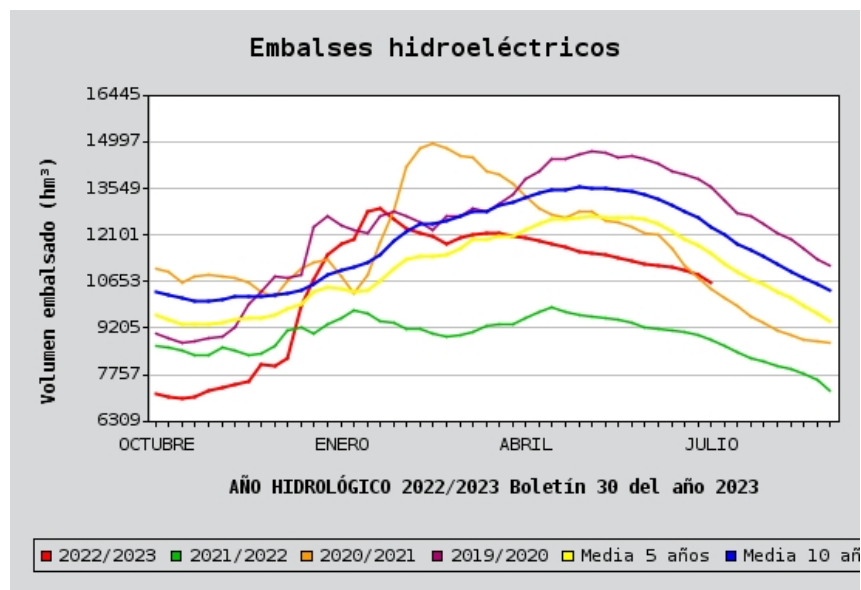
Semana	Fecha	Reserva Total hm <sup>3</sup>					
		2022/2023	2021/2022	2020/2021	2019/2020	Media 5	Media 10
40	04-10-2022	7.149	8.667	11.056	9.039	9.613	10.335
41	11-10-2022	7.076	8.602	10.941	8.871	9.476	10.229
42	18-10-2022	7.010	8.495	10.635	8.754	9.334	10.117
43	25-10-2022	7.055	8.368	10.811	8.796	9.331	10.046
44	01-11-2022	7.254	8.374	10.864	8.890	9.320	10.048
45	08-11-2022	7.362	8.594	10.813	8.932	9.354	10.082
46	15-11-2022	7.426	8.525	10.767	9.214	9.442	10.184
47	22-11-2022	7.557	8.376	10.638	9.941	9.524	10.181
48	29-11-2022	8.073	8.413	10.308	10.334	9.498	10.198
49	06-12-2022	8.002	8.669	10.170	10.823	9.623	10.246
50	13-12-2022	8.244	9.147	10.667	10.774	9.786	10.299
51	20-12-2022	9.878	9.212	11.028	10.849	9.962	10.372
52	27-12-2022	10.709	9.051	11.217	12.361	10.329	10.550
1	03-01-2023	11.478	9.323	11.346	12.679	10.493	10.859
2	10-01-2023	11.826	9.513	10.809	12.376	10.419	11.001
3	17-01-2023	11.970	9.775	10.279	12.231	10.350	11.106
4	24-01-2023	12.826	9.645	10.841	12.165	10.369	11.231
5	31-01-2023	12.904	9.427	11.887	12.675	10.685	11.497
6	07-02-2023	12.586	9.346	12.876	12.821	11.061	11.896
7	14-02-2023	12.301	9.181	14.226	12.686	11.315	12.197
8	21-02-2023	12.132	9.183	14.768	12.474	11.454	12.435
9	28-02-2023	12.043	9.042	14.948	12.225	11.429	12.457
10	07-03-2023	11.816	8.935	14.803	12.690	11.456	12.543
11	14-03-2023	11.992	8.981	14.557	12.675	11.686	12.683
12	21-03-2023	12.110	9.101	14.502	12.915	11.975	12.820
13	28-03-2023	12.135	9.290	14.079	12.835	11.954	12.817
14	04-04-2023	12.135	9.324	13.994	13.060	12.034	13.012
15	11-04-2023	12.052	9.337	13.691	13.336	12.054	13.125
16	18-04-2023	11.995	9.509	13.296	13.837	12.261	13.249
17	25-04-2023	11.888	9.681	12.938	14.081	12.423	13.392
18	02-05-2023	11.826	9.856	12.745	14.458	12.578	13.472
19	09-05-2023	11.699	9.716	12.632	14.447	12.605	13.503
20	16-05-2023	11.594	9.590	12.819	14.585	12.648	13.568
21	23-05-2023	11.537	9.544	12.814	14.684	12.683	13.561
22	30-05-2023	11.470	9.497	12.552	14.641	12.627	13.524
23	06-06-2023	11.366	9.459	12.496	14.503	12.633	13.477
24	13-06-2023	11.308	9.384	12.319	14.536	12.631	13.430
25	20-06-2023	11.188	9.233	12.154	14.469	12.575	13.374
26	27-06-2023	11.149	9.185	12.101	14.297	12.431	13.219
27	04-07-2023	11.079	9.137	11.682	14.088	12.183	13.034
28	11-07-2023	11.005	9.094	11.150	13.993	11.955	12.826
29	18-07-2023	10.849	8.986	10.753	13.837	11.756	12.607
30	25-07-2023	10.613	8.843	10.442	13.587	11.524	12.366



## AGUA EMBALSADA Y ENERGÍA DISPONIBLE en la ESPAÑA PENINSULAR AÑO HIDROLÓGICO 2022/2023

### EMBALSES HIDROELÉCTRICOS

Semana	Fecha	Reserva Total hm <sup>3</sup>					
		2022/2023	2021/2022	2020/2021	2019/2020	Media 5	Media 10
31	31-07-2023	0	8.643	10.158	13.153	11.185	12.080
32	07-08-2023	0	8.466	9.916	12.776	10.930	11.807
33	14-08-2023	0	8.282	9.577	12.671	10.727	11.604
34	21-08-2023	0	8.149	9.354	12.448	10.547	11.427
35	28-08-2023	0	8.030	9.130	12.159	10.332	11.209
36	04-09-2023	0	7.937	8.974	11.957	10.122	10.972
37	11-09-2023	0	7.797	8.828	11.681	9.907	10.751
38	18-09-2023	0	7.569	8.769	11.352	9.666	10.575
39	25-09-2023	0	7.239	8.749	11.124	9.428	10.362



## AGUA EMBALSADA Y ENERGÍA DISPONIBLE en la ESPAÑA PENINSULAR AÑO HIDROLÓGICO 2022/2023

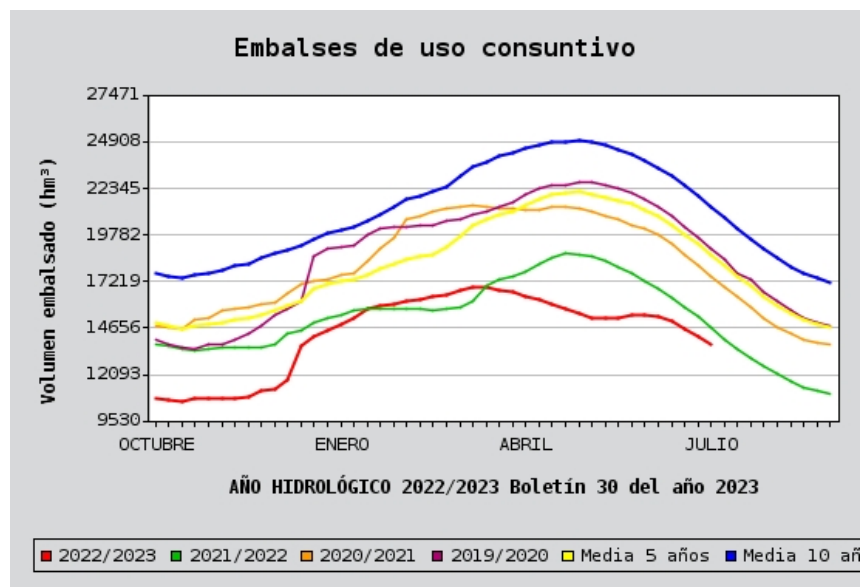
### EMBALSES DE USO CONSUNTIVO

Semana	Fecha	Reserva Total hm <sup>3</sup>					
		2022/2023	2021/2022	2020/2021	2019/2020	Media 5	Media 10
40	04-10-2022	10.795	13.755	14.789	13.999	14.964	17.627
41	11-10-2022	10.671	13.650	14.691	13.785	14.790	17.526
42	18-10-2022	10.589	13.520	14.643	13.590	14.639	17.437
43	25-10-2022	10.764	13.418	15.124	13.517	14.784	17.538
44	01-11-2022	10.784	13.523	15.198	13.715	14.835	17.645
45	08-11-2022	10.796	13.611	15.582	13.781	14.954	17.837
46	15-11-2022	10.823	13.583	15.737	14.029	15.080	18.094
47	22-11-2022	10.887	13.553	15.767	14.310	15.168	18.210
48	29-11-2022	11.168	13.586	15.966	14.770	15.365	18.536
49	06-12-2022	11.254	13.787	16.065	15.410	15.599	18.748
50	13-12-2022	11.777	14.335	16.599	15.689	15.902	18.956
51	20-12-2022	13.674	14.513	17.050	16.106	16.172	19.168
52	27-12-2022	14.153	14.909	17.269	18.611	16.841	19.573
1	03-01-2023	14.499	15.229	17.346	19.061	17.057	19.857
2	10-01-2023	14.875	15.398	17.572	19.104	17.210	20.066
3	17-01-2023	15.220	15.642	17.678	19.153	17.325	20.230
4	24-01-2023	15.707	15.690	18.319	19.762	17.619	20.555
5	31-01-2023	15.871	15.703	19.054	20.085	17.927	20.919
6	07-02-2023	16.004	15.696	19.606	20.179	18.164	21.298
7	14-02-2023	16.100	15.701	20.601	20.230	18.430	21.710
8	21-02-2023	16.224	15.685	20.824	20.264	18.561	21.911
9	28-02-2023	16.412	15.663	21.043	20.326	18.672	22.135
10	07-03-2023	16.479	15.684	21.215	20.544	19.091	22.449
11	14-03-2023	16.738	15.771	21.331	20.621	19.712	23.021
12	21-03-2023	16.861	16.113	21.375	20.925	20.326	23.496
13	28-03-2023	16.877	16.992	21.299	21.033	20.673	23.807
14	04-04-2023	16.751	17.296	21.254	21.306	20.850	24.158
15	11-04-2023	16.630	17.497	21.200	21.541	21.034	24.318
16	18-04-2023	16.405	17.735	21.162	22.019	21.420	24.567
17	25-04-2023	16.186	18.163	21.109	22.315	21.730	24.751
18	02-05-2023	15.997	18.523	21.291	22.495	21.988	24.874
19	09-05-2023	15.718	18.736	21.294	22.498	22.088	24.916
20	16-05-2023	15.439	18.711	21.256	22.695	22.136	24.968
21	23-05-2023	15.189	18.561	21.061	22.677	22.025	24.870
22	30-05-2023	15.170	18.317	20.811	22.479	21.860	24.680
23	06-06-2023	15.222	18.030	20.602	22.303	21.681	24.461
24	13-06-2023	15.340	17.656	20.292	22.071	21.444	24.202
25	20-06-2023	15.362	17.204	20.112	21.723	21.141	23.868
26	27-06-2023	15.323	16.783	19.750	21.289	20.763	23.455
27	04-07-2023	15.000	16.303	19.292	20.808	20.317	22.984
28	11-07-2023	14.646	15.823	18.707	20.251	19.785	22.462
29	18-07-2023	14.194	15.274	18.124	19.656	19.257	21.902

## AGUA EMBALSADA Y ENERGÍA DISPONIBLE en la ESPAÑA PENINSULAR AÑO HIDROLÓGICO 2022/2023

### EMBALSES DE USO CONSUNTIVO

Semana	Fecha	Reserva Total hm <sup>3</sup>					
		2022/2023	2021/2022	2020/2021	2019/2020	Media 5	Media 10
30	25-07-2023	13.716	14.678	17.516	19.043	18.666	21.309
31	31-07-2023	0	14.046	16.934	18.438	18.075	20.707
32	07-08-2023	0	13.530	16.373	17.682	17.477	20.103
33	14-08-2023	0	13.009	15.776	17.331	16.964	19.551
34	21-08-2023	0	12.553	15.217	16.663	16.386	19.005
35	28-08-2023	0	12.144	14.693	16.124	15.892	18.487
36	04-09-2023	0	11.734	14.358	15.643	15.453	18.039
37	11-09-2023	0	11.412	14.040	15.211	15.081	17.665
38	18-09-2023	0	11.241	13.877	14.944	14.846	17.393
39	25-09-2023	0	11.030	13.788	14.744	14.656	17.166



## AGUA EMBALSADA Y ENERGÍA DISPONIBLE en la ESPAÑA PENINSULAR AÑO HIDROLÓGICO 2022/2023

### ENERGÍA HIDROELÉCTRICA CALCULADA: MÁXIMA TEÓRICA

Semana	Fecha	Reserva Total GWh					
		2022/2023	2021/2022	2020/2021	2019/2020	Media 5	Media 10
40	04-10-2022	5.973	7.742	10.317	7.923	8.550	9.390
41	11-10-2022	5.912	7.696	10.248	7.730	8.392	9.287
42	18-10-2022	5.855	7.580	10.039	7.574	8.251	9.192
43	25-10-2022	6.004	7.439	10.458	7.631	8.318	9.203
44	01-11-2022	6.221	7.435	10.558	7.840	8.319	9.231
45	08-11-2022	6.356	7.616	10.698	7.905	8.387	9.316
46	15-11-2022	6.420	7.587	10.717	8.316	8.529	9.474
47	22-11-2022	6.572	7.458	10.643	8.856	8.601	9.495
48	29-11-2022	7.135	7.473	10.453	9.285	8.639	9.575
49	06-12-2022	7.074	7.616	10.383	10.121	8.828	9.676
50	13-12-2022	7.182	8.230	10.939	10.220	9.084	9.739
51	20-12-2022	8.598	8.321	11.383	10.449	9.314	9.854
52	27-12-2022	9.420	8.375	11.656	12.314	9.804	10.125
1	03-01-2023	10.316	8.802	11.748	12.485	9.974	10.419
2	10-01-2023	10.927	9.090	11.286	12.656	10.045	10.641
3	17-01-2023	11.321	9.285	10.802	12.576	9.974	10.733
4	24-01-2023	12.240	9.193	11.362	12.665	10.066	10.911
5	31-01-2023	12.364	9.019	12.503	13.129	10.420	11.227
6	07-02-2023	12.154	8.987	13.515	13.177	10.766	11.654
7	14-02-2023	12.024	8.928	14.840	13.108	11.058	12.040
8	21-02-2023	11.945	8.948	15.449	12.975	11.264	12.303
9	28-02-2023	11.955	8.845	15.693	12.840	11.307	12.401
10	07-03-2023	11.798	8.774	15.636	13.388	11.463	12.571
11	14-03-2023	12.093	8.862	15.485	13.461	11.839	12.844
12	21-03-2023	12.348	9.045	15.426	13.814	12.255	13.105
13	28-03-2023	12.461	9.344	15.048	13.724	12.348	13.199
14	04-04-2023	12.462	9.499	14.945	14.053	12.510	13.514
15	11-04-2023	12.356	9.554	14.637	14.367	12.616	13.722
16	18-04-2023	12.247	9.844	14.336	15.046	12.936	13.954
17	25-04-2023	12.110	10.162	14.056	15.407	13.225	14.162
18	02-05-2023	11.986	10.327	14.013	15.845	13.480	14.290
19	09-05-2023	11.798	10.352	13.985	15.865	13.590	14.359
20	16-05-2023	11.638	10.289	14.182	16.041	13.686	14.448
21	23-05-2023	11.491	10.347	14.171	16.129	13.741	14.461
22	30-05-2023	11.409	10.260	13.917	16.056	13.664	14.387
23	06-06-2023	11.338	10.175	13.822	15.852	13.622	14.282
24	13-06-2023	11.381	10.014	13.582	15.834	13.573	14.206
25	20-06-2023	11.378	9.746	13.404	15.639	13.442	14.066
26	27-06-2023	11.383	9.594	13.224	15.364	13.237	13.834
27	04-07-2023	11.179	9.385	12.762	15.041	12.915	13.534
28	11-07-2023	10.974	9.187	12.157	14.753	12.561	13.222
29	18-07-2023	10.662	8.854	11.721	14.464	12.227	12.876

## AGUA EMBALSADA Y ENERGÍA DISPONIBLE en la ESPAÑA PENINSULAR AÑO HIDROLÓGICO 2022/2023

### ENERGÍA HIDROELÉCTRICA CALCULADA: MÁXIMA TEÓRICA

Semana	Fecha	Reserva Total GWh					
		2022/2023	2021/2022	2020/2021	2019/2020	Media 5	Media 10
30	25-07-2023	10.301	8.558	11.262	14.060	11.804	12.472
31	31-07-2023	0	8.202	10.741	13.492	11.321	12.058
32	07-08-2023	0	7.831	10.273	12.970	10.889	11.631
33	14-08-2023	0	7.616	9.755	12.674	10.538	11.287
34	21-08-2023	0	7.352	9.314	12.175	10.168	10.943
35	28-08-2023	0	7.113	8.858	11.726	9.799	10.579
36	04-09-2023	0	6.920	8.514	11.362	9.467	10.246
37	11-09-2023	0	6.700	8.219	10.964	9.158	9.902
38	18-09-2023	0	6.426	8.030	10.610	8.855	9.655
39	25-09-2023	0	6.034	7.893	10.355	8.555	9.381

